

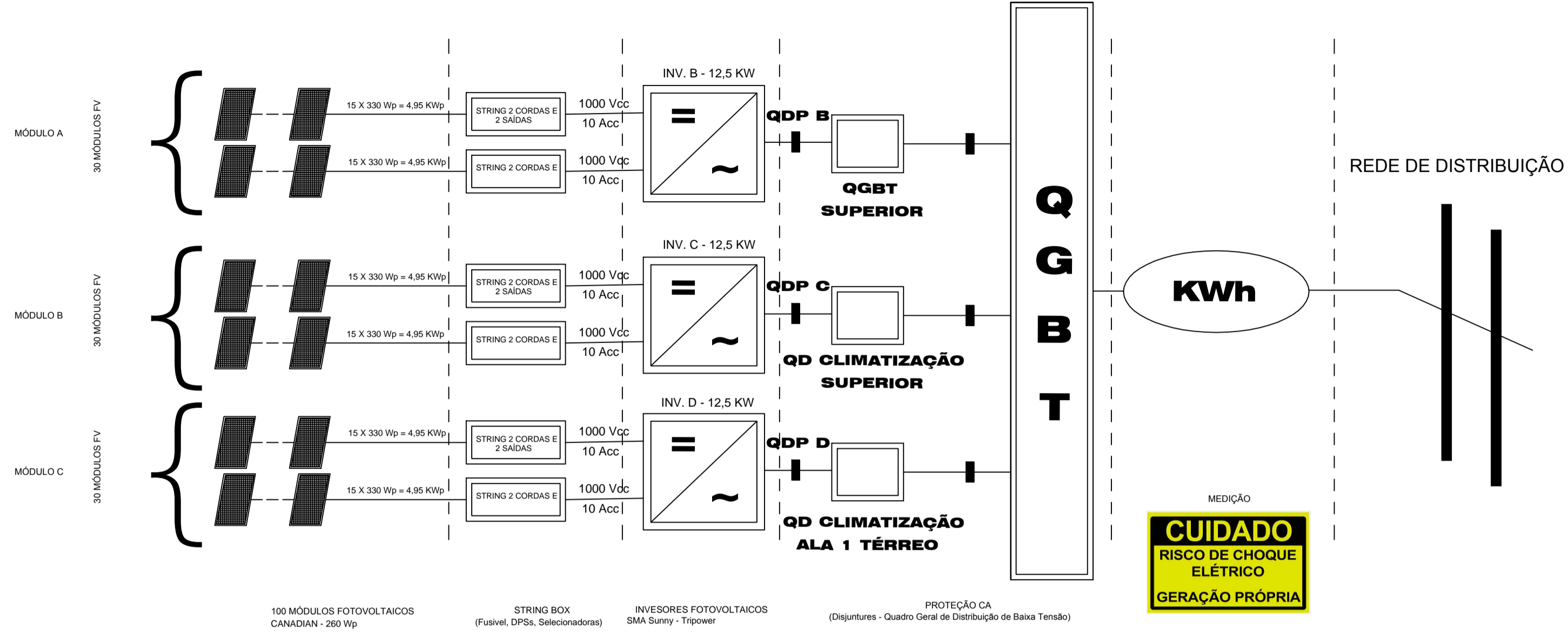
**ANEXO 17 - 04 - 04**



**TRIBUNAL DE JUSTIÇA DO ESTADO DO PIAUÍ**  
**SUPERINTENDÊNCIA DE ENGENHARIA E ARQUITETURA**

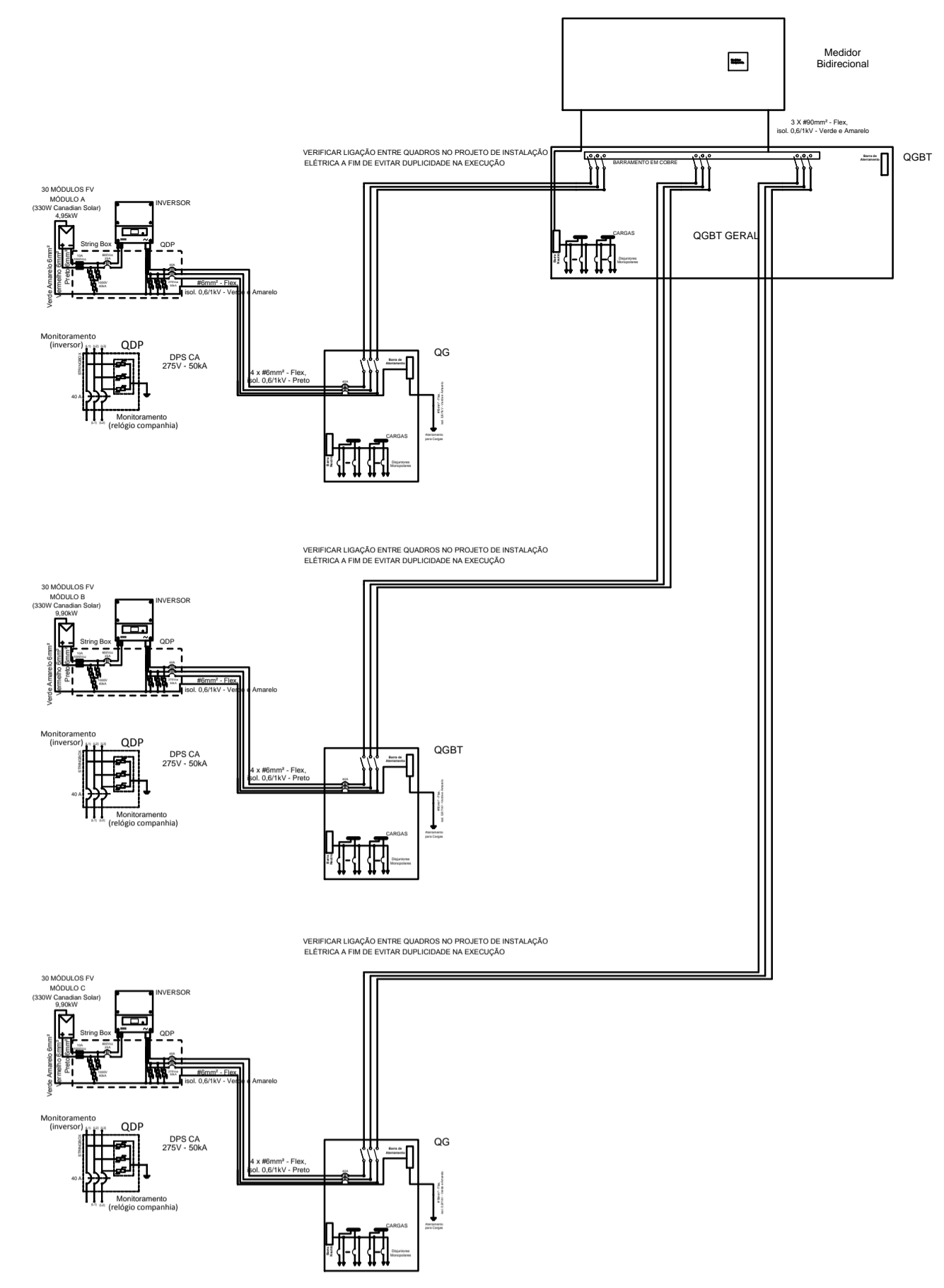
**PROJETOS COMPLEMENTARES EXECUTIVOS**  
**INSTALAÇÕES ELÉTRICAS - PARTE 4 - FOTOVOLTÁICO**

**SETEMBRO/ 2019**

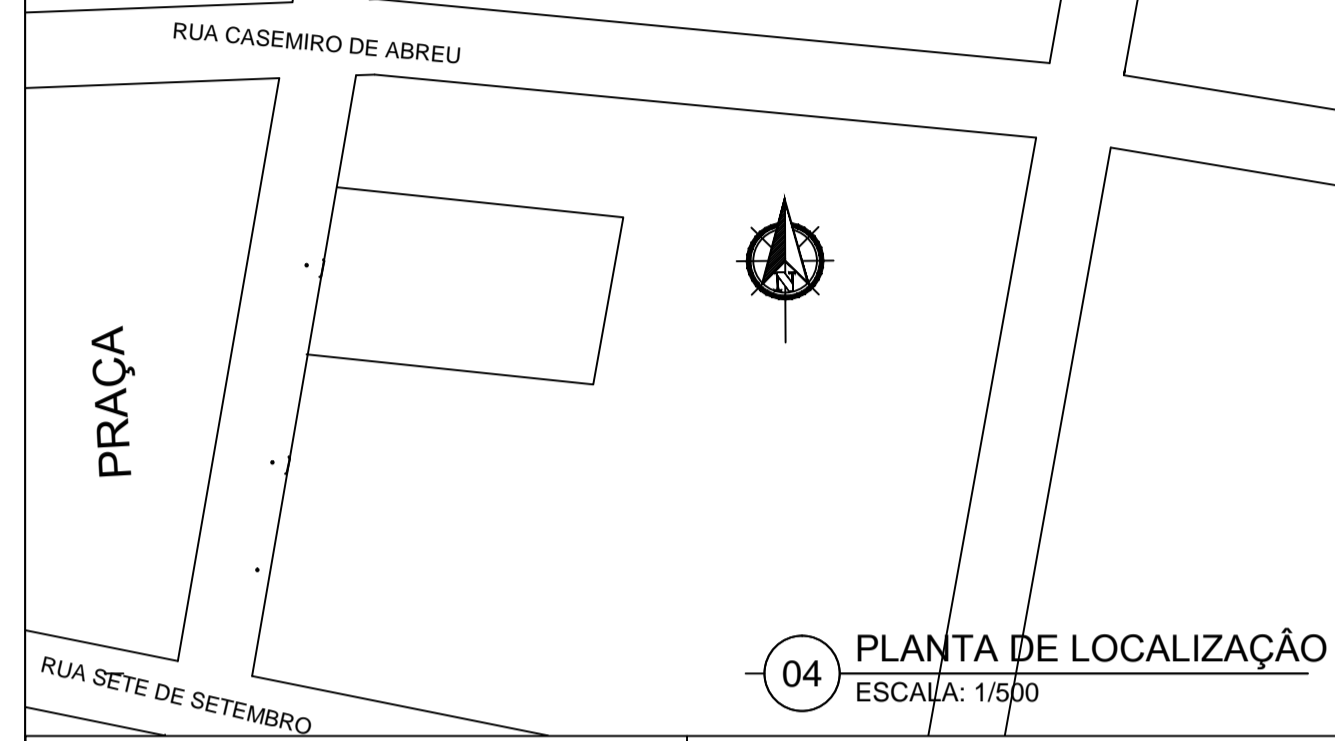
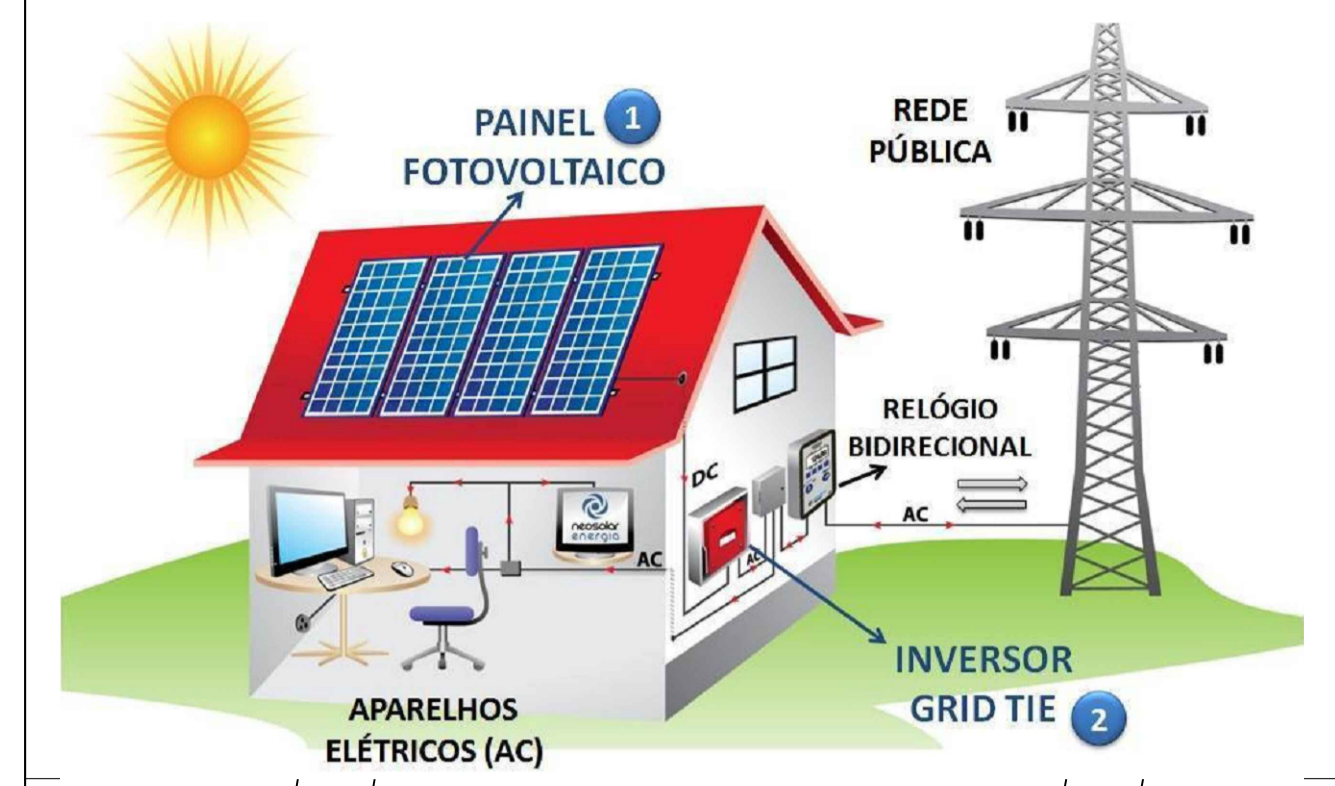


02 ESTRUTURA DE CONEXÃO A SER ADOTADA  
ESCALA: S/E

NeoSolar



03 QUADRO DE DISTRIBUIÇÃO GERAL-QGBT/MEDIÇÃO  
SEM ESCALA



LEGENDA ELÉTRICA GERAÇÃO FOTOVOLTAICA	
	STRING BOX - embutir a 1,50m do piso
	MÓDULO FOTOVOLTAICO POTÊNCIA MÁXIMA 330W FAB. CANADIAN OU EQUIVALENTE TÉCNICO.
	INVERSOR - embutir a 1,50m do piso
	Quadro de distribuição - embutir a 1,50m do piso
	Quadro de proteção com disjuntor e DPS - QDP - embutir a 1,50m do piso

**TRIBUNAL DE JUSTIÇA DO PIAUÍ**  
 DEPARTAMENTO DE ENGENHARIA

Folha N°  
Processo N°  
Rubrica

**AB PROJETOS E CONSULTORIA LTDA ME**  
 Rua Sete de Setembro, 1019 - Centro/Norte  
 Teresina - PI - CEP 64.000-210  
 abprojetoconsultoria@gmail.com  
 CMC nº 202527-2

obra: REFORMA DO FÓRUM DA COMARCA DE CANTO DO BURITI/PI

local: PRAÇA SANTANA, N°227, BAIRRO CENTRO CANTO DO BURITI/PI

Autores do projeto/ CREA ou CAU:  
**Eng°. Eletricista Hercules Lima de Medeiros CREA 1907230971XXXX**

Responsáveis Técnicos/ CREA ou CAU:  
 RESP. TÉCNICO: ENG. Hercules Lima de Medeiros RNP: CREA/PI 1907230971  
 PROJETO: ENG. Hercules Lima de Medeiros RNP: CREA/PI 1907230971  
 VISTO:

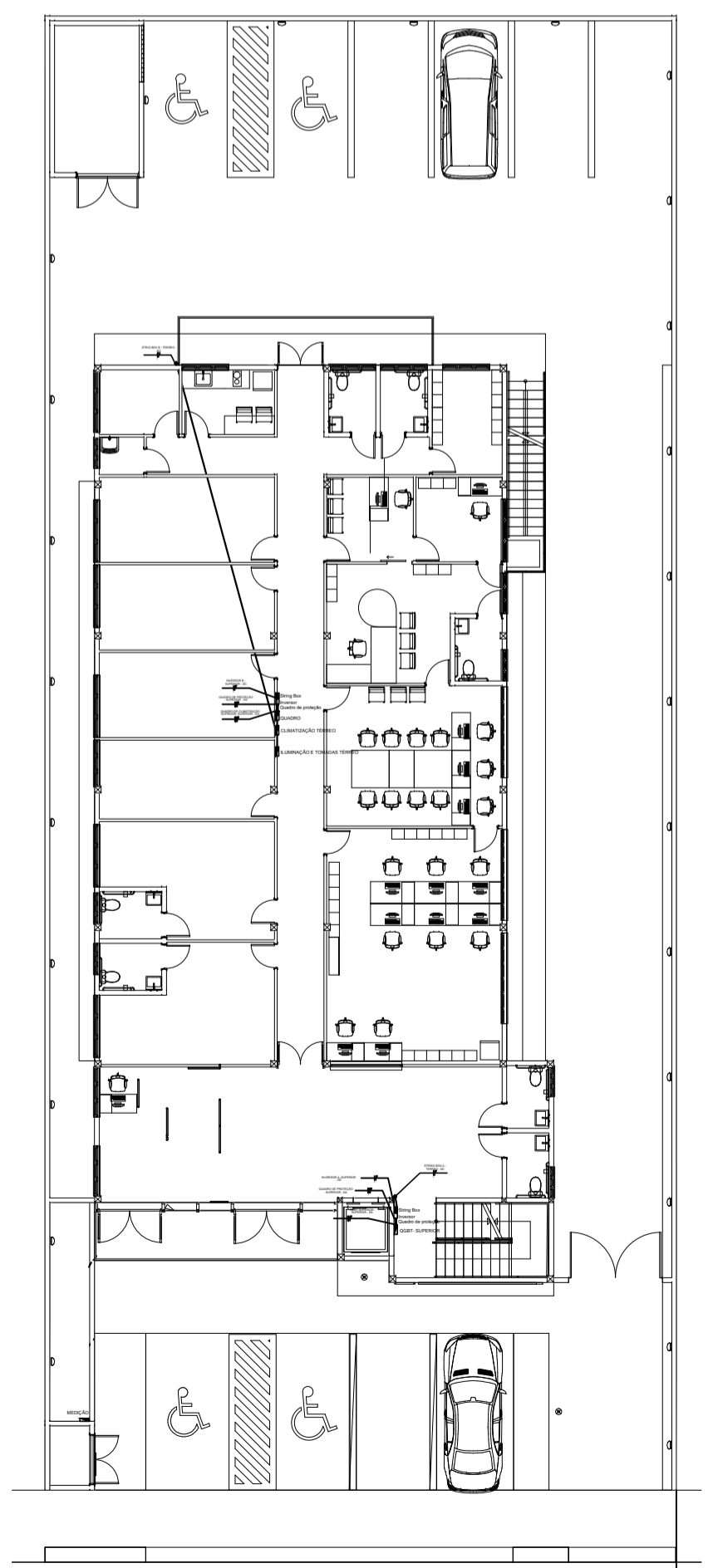
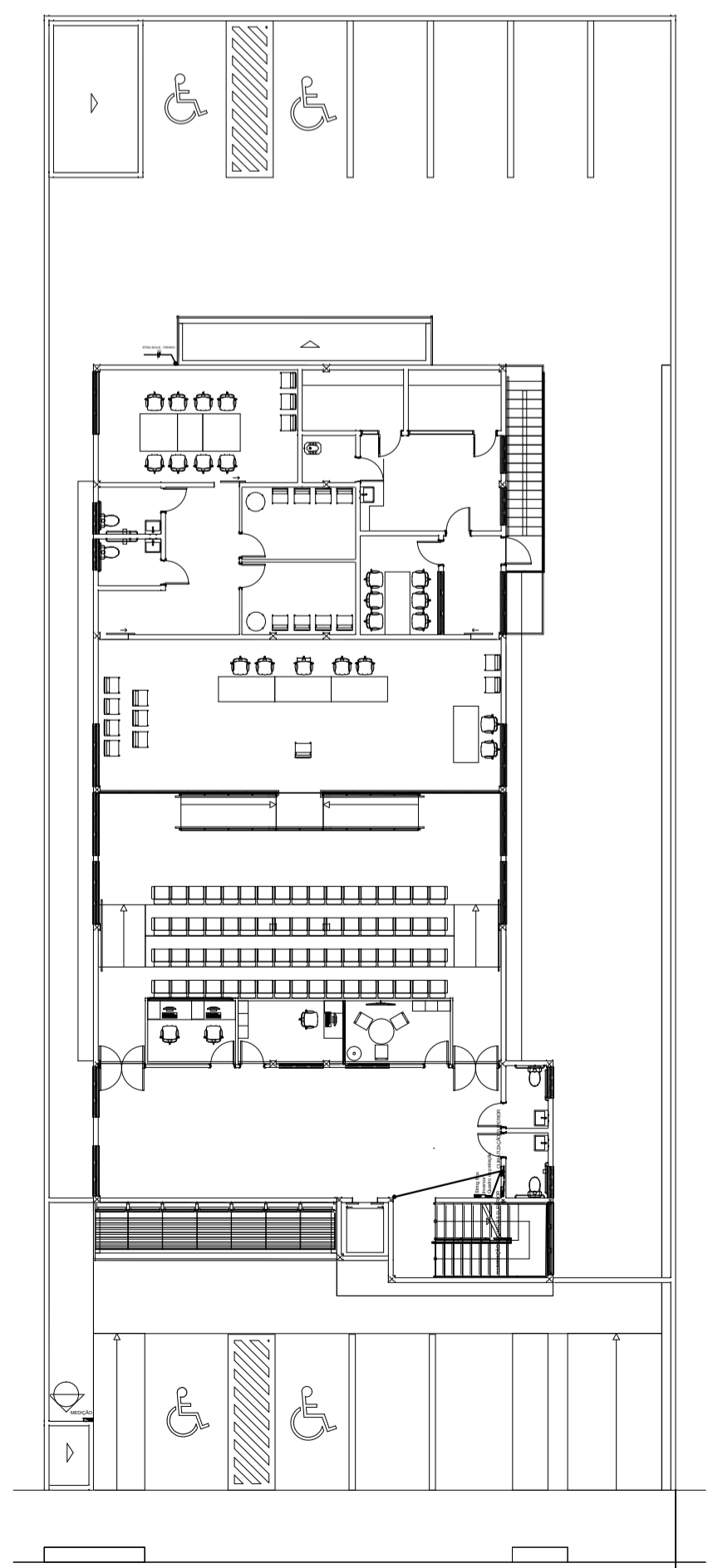
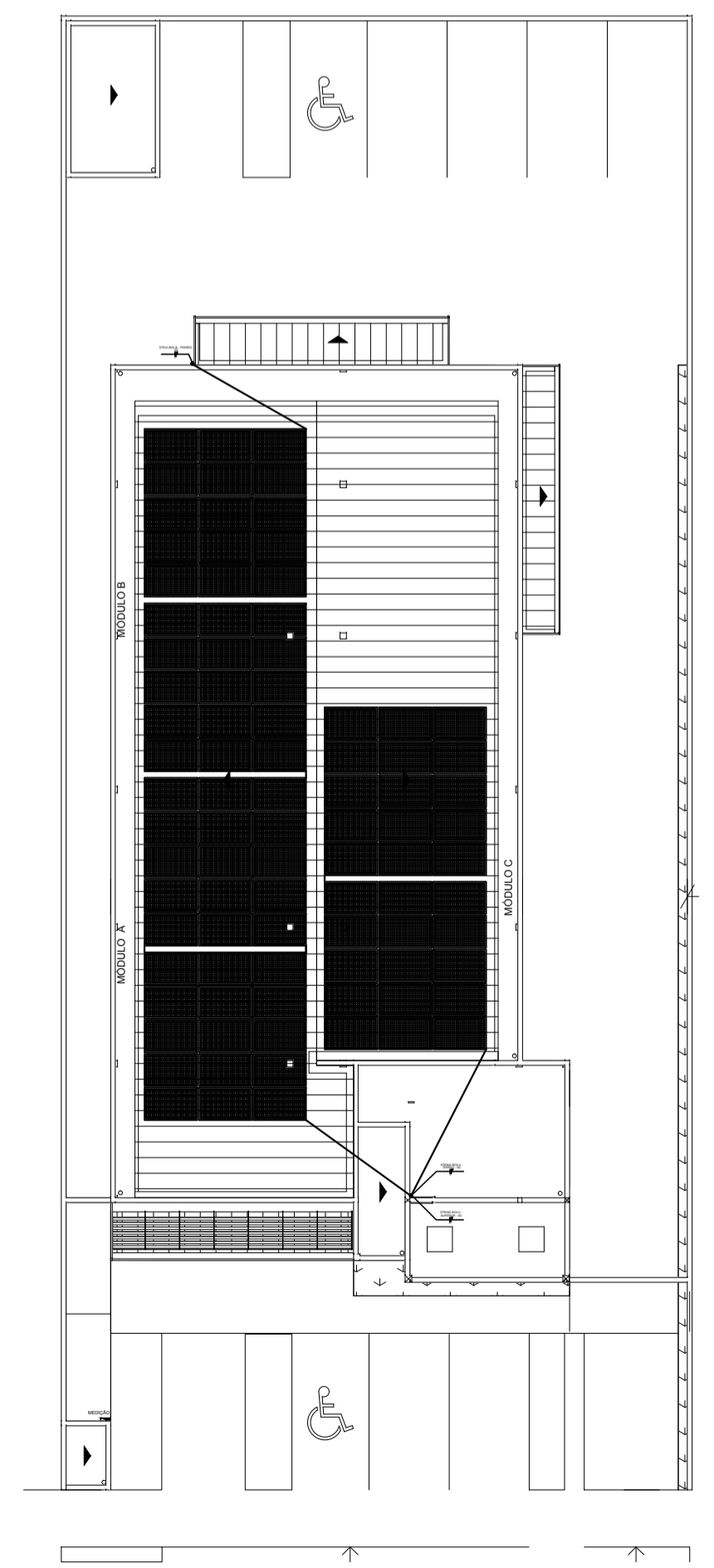
Cordenador de Despesas:  
Número da ART:

Espaço reservado p/ carimbos prefeitura de Canto do Buriti / Espaço reservado para carimbos da AB Projetos  
 Espaço reservado para carimbos do Corpo de Bombeiros / Espaço reservado para carimbos do TJ-PI

Prancha: Conteúdo da prancha: PLANTA BAIXA DE LOCALIZAÇÃO DE PONTOS DE MÓDULOS FOTOVOLTAICOS

FV 01/01  
 Desenho: ELETRICO Escala: IND. Data: 22/01/2019

REV-00



01 PLANTA DE LOCALIZAÇÃO DE MÓDULOS FOTOVOLTAICOS  
ESCALA: 1/100