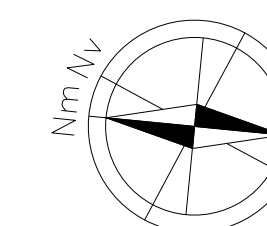
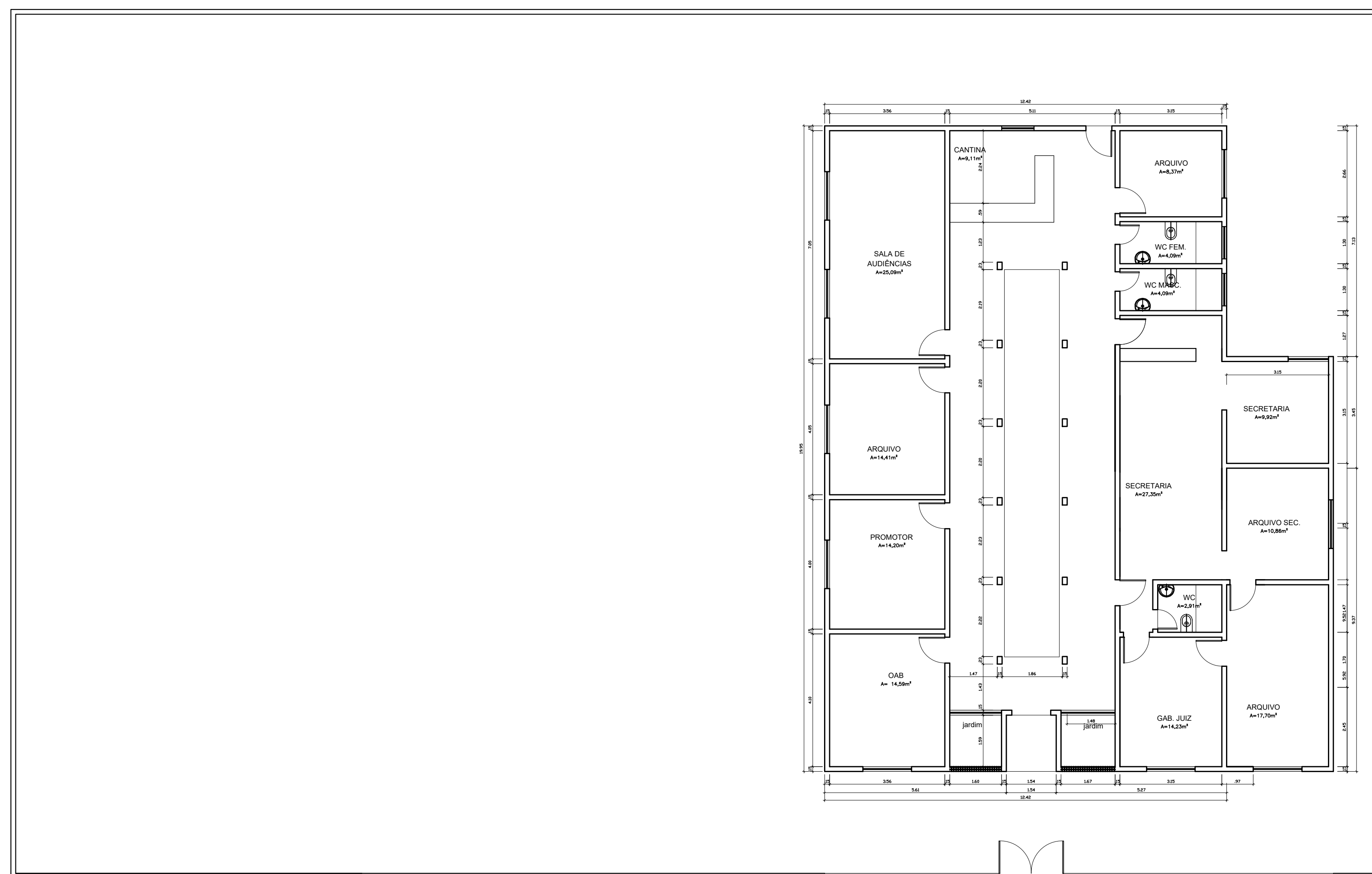


ANEXO 16



**TRIBUNAL DE JUSTIÇA DO ESTADO DO PIAUÍ
SUPERINTENDÊNCIA DE ENGENHARIA E ARQUITETURA**

PROJETO ARQUITETÔNICO

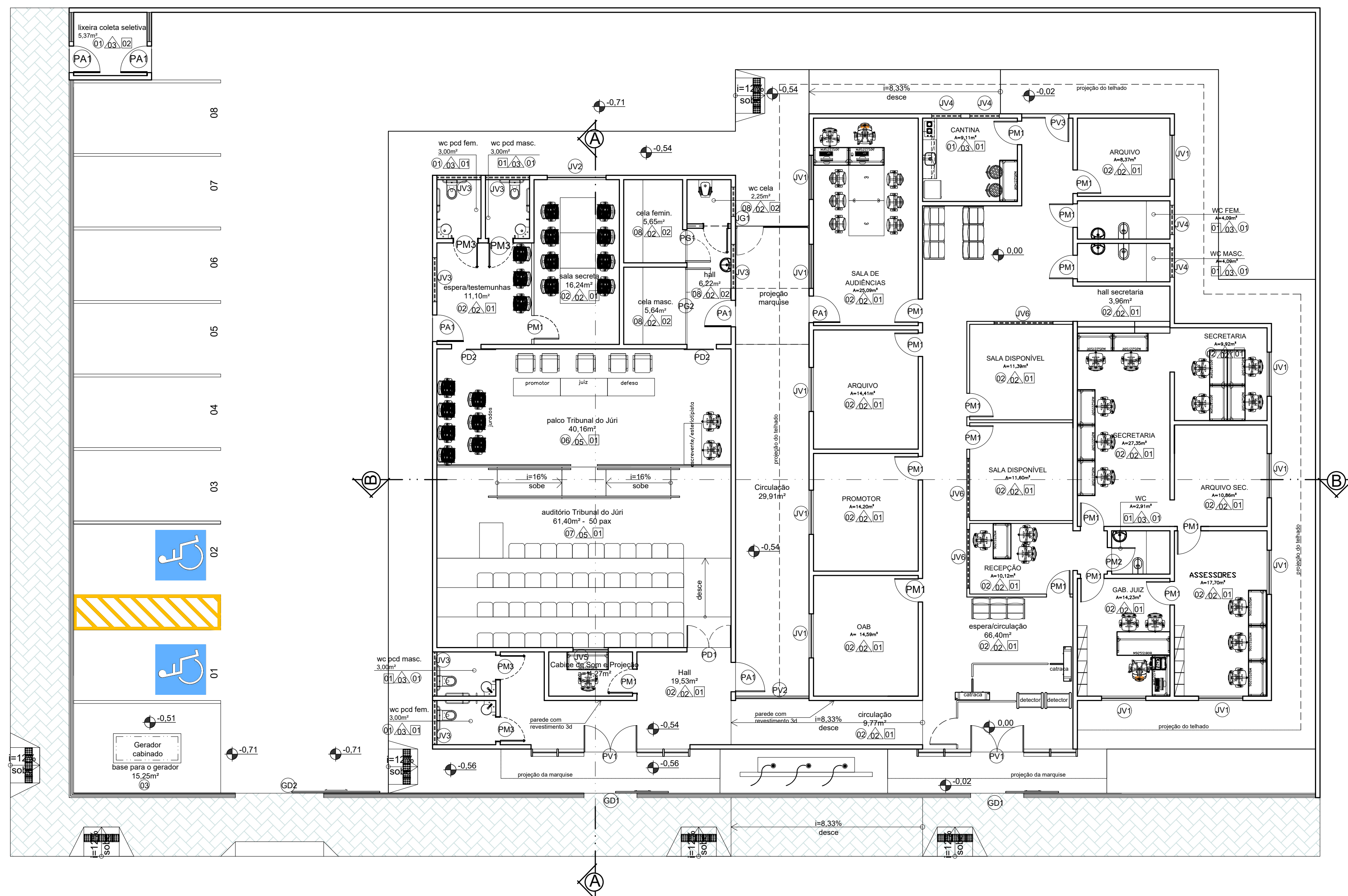


PLANTA BAIXA - EXISTENTE
ESCALA: 1-100

PLOTAGEM
 arq - 0,1
 arq - 0,2
 arq - 0,3
 arq - 0,4
 arq - 0,5
 arq - 0,6
 arq - 0,7
 arq - 0,8
 arq - 0,9
 arq - 1,0
 arq - 1,1
 arq - 1,2
 arq - 1,3
 arq - 1,4
 arq - 1,5
 arq - 1,6
 arq - 1,7
 arq - 1,8
 arq - 1,9
 arq - 2,0
 arq - 2,1
 arq - 2,2
 arq - 2,3
 arq - 2,4
 arq - 2,5
 arq - 2,6
 arq - 2,7
 arq - 2,8
 arq - 2,9
 arq - 3,0
 arq - 3,1
 arq - 3,2
 arq - 3,3
 arq - 3,4
 arq - 3,5
 arq - 3,6
 arq - 3,7
 arq - 3,8
 arq - 3,9
 arq - 4,0
 arq - 4,1
 arq - 4,2
 arq - 4,3
 arq - 4,4
 arq - 4,5
 arq - 4,6
 arq - 4,7
 arq - 4,8
 arq - 4,9
 arq - 5,0
 arq - 5,1
 arq - 5,2
 arq - 5,3
 arq - 5,4
 arq - 5,5
 arq - 5,6
 arq - 5,7
 arq - 5,8
 arq - 5,9
 arq - 6,0
 arq - 6,1
 arq - 6,2
 arq - 6,3
 arq - 6,4
 arq - 6,5
 arq - 6,6
 arq - 6,7
 arq - 6,8
 arq - 6,9
 arq - 7,0
 arq - 7,1
 arq - 7,2
 arq - 7,3
 arq - 7,4
 arq - 7,5
 arq - 7,6
 arq - 7,7
 arq - 7,8
 arq - 7,9
 arq - 8,0
 arq - 8,1
 arq - 8,2
 arq - 8,3
 arq - 8,4
 arq - 8,5
 arq - 8,6
 arq - 8,7
 arq - 8,8
 arq - 8,9
 arq - 9,0
 arq - 9,1
 arq - 9,2
 arq - 9,3
 arq - 9,4
 arq - 9,5
 arq - 9,6
 arq - 9,7
 arq - 9,8
 arq - 9,9
 arq - 10,0

 TRIBUNAL DE JUSTIÇA DO PIAUÍ DEPARTAMENTO DE ENGENHARIA		Folha Nº
		Processo Nº
		Rubrica
DEPARTAMENTO DE ENGENHARIA praça edgar noqueira, s/n / (86) 3232-8284/ engenharia@tjpi.jus.br		
obra:		
Reforma e ampliação do Fórum da Comarca de Itaueira-PI		
local:		
Rua Ludgero de França Teixeira, nº 766, Centro, Itaueira-PI		
Autores do projeto/ CREA ou CAU:		
Caio Albuquerque - CAU 35417-1		
Responsáveis Técnicos/ CREA ou CAU:		
Ordenador de Despesas:		
Espaço reservado aos carimbos da Prefeitura Municipal		Espaço reservado aos carimbos do CREA/ CAU-PI
Espaço reservado aos carimbos do Corpo de Bombeiros		Espaço reservado aos carimbos do TJ-PI
Prancha:	Conteúdo da prancha:	
ARQ-01/06	PLANTA BAIXA - EXISTENTE	
Desenho:	Escala:	Data:
CAIO ALBUQUERQUE	1/100	26/07/2021
Planta modificada/ atualizada em: 00.00.0000- Rev 00		

SEI 21.0.000070557-5 / pg. 2



PLANTA BAIXA - LAYOUT
ESCALA: 1-100

LEGENDA ACABAMENTOS:

PISOS

- 01 - porcelanato natural retificado 60x60cm na cor cinza claro ou similar com rejunte de 2mm na cor do porcelanato
- 02 - porcelanato polido retificado 60x60cm na cor cinza claro ou similar com rejunte de 2mm na cor do porcelanato
- 03 - piso cimentado desempolado acabamento natural
- 04 - piso em granito sobre estrutura metálica com pintura esmalte na cor cinza claro sobre demão antiferruginoso
- 05 - bloco intertravado na cor natural
- 06 - piso laminado colado de pvc de uso comercial para tráfego intenso, acabamento amadeirado
- 07 - carpete bege liso em placas, espessura mínima de 6mm, colado sobre piso morto desempolado.
- 08 - granilite

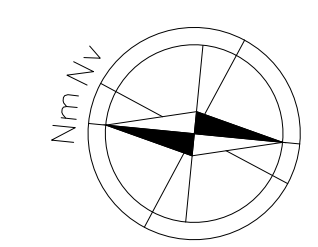
REVESTIMENTO

- 01 - placa cimentícia impermeabilizada na cor cimento natural
- 02 - pintura lisa acrílica semibrilho na cor branco gelo
- 03 - cerâmica, com formato 30x60cm, cor cinza claro ou similar, com rejunte de 2mm na cor da cerâmica, instalado do piso ao teto
- 04 - peças de alto desempenho em dimensões diferentes de modo a gerar um efeito 3D, na cor cinza claro.
- 05 - painéis em MDF na cor Carvalho Avelã ou similar fixados sobre malha de madeira fixada na alvenaria com pintura lisa acrílica semibrilho na cor branco gelo.

FORROS

- 01 - forro estruturado em gesso acartonado com pintura acrílica na cor branco neve
 - 02 - laje impermeabilizada com pintura acrílica na cor branco neve
 - 03 - estrutura metálica com pintura esmalte na cor cinza claro sobre demão antiferruginoso
 - 04 - alumínio composto na cor branca
- SOLEIRA**
todas as soleiras serão em granito branco ceará - toda diferença de piso ou nível terá soleira
- RODAPÉ**
Com exceção do auditório, TODOS os rodapés serão em poliestireno, cor branca, altura de 8,00 cm.
No auditório o rodapé será em poliestireno cor da madeira de revestimento, altura de 8,00cm
- BANCADAS**
B1 - granito polido branco ceará
- CORRIMÕES**
-em aço inox
- OBSERVAÇÕES:**
Todos os materiais, internos e externos, deverão ter amostras e/ou catálogos submetidos a aprovação do Departamento de Engenharia do Tribunal de Justiça do Estado do Piauí.
Pettitor em granito branco ceará

PLOTAGEM
escala: 1:1
formato: A3
margem: 20
data: 26/07/2021
autor: CAIO ALBUQUERQUE
revisor: CAIO ALBUQUERQUE
projeto: 35417-1
assinatura: CAIO ALBUQUERQUE
data: 26/07/2021



- LEGENDA ESQUADRIAS:**
- PM - porta em madeira contraplacada com revestimento melamínico na cor branco ou similar, com ferragens cromadas.
 - PM1 - porta de abrir uma folha, com puxador do tipo alavanca inox e roseta inox, dimensão: 0,80x2,10m. (18 unidades)
 - PM2 - porta de abrir uma folha, com puxador do tipo alavanca inox e roseta inox, dimensão: 0,60x2,10m. (1 unidade)
 - PM3 - porta de abrir uma folha, com puxador tubular horizontal inox (pelo lado externo), com roseta de banheiro em inox e com revestimento na altura de 40cm do piso resistente na parte interna, conforme NBR 9050, dimensão: 0,80x2,10m (4 unidades)
 - PD - painéis em mdf na cor carvalho Avelã ou similar
 - PD1 - porta de abrir, duas folhas, com puxador tubular vertical de 1m inox (em ambos os lados) roseta inox, assentada em alvenaria, dimensão: 1,60x2,10m. (1 unidade)
 - PD2 - porta de correr, uma folha, com puxador tubular vertical de 1m inox (em ambos os lados) roseta inox, assentada em alvenaria, dimensão: 1,00x2,10m. (2 unidades)
 - PV - esquadria em duas camadas de vidro laminado de 4mm refletivo prata, totalizando 8mm, unidos por uma camada de PVB (polivinil butiral), fixados com estrutura de alumínio estrutural na cor branca
 - PV1 - parte fixa e parte de abrir (1,80x2,10m), 2 folhas, com bandeira fixa, e parte tipo maximar dimensão total: 5,45x2,60m (2 unidades)
 - PV2 - esquadria parte fixa e parte tipo maximar, dimensão total: 2,50x2,60m (1 unidade)
 - PV3 - esquadria parte de abrir (0,80x2,10), parte fixa e parte tipo maximar, dimensão total: 1,60x2,60m (1 unidade)
 - PG - grades para a área do réu em aço tubular (vergalhão)
 - PG1 - esquadria parte fixa e parte porta de abrir (0,90x2,10m), com duas fechaduras para cadeado dimensão: 1,12x2,60m (1 unidade)
 - PG2 - esquadria tipo porta de abrir (0,90x2,10m), com duas fechaduras para cadeado dimensão: 2,62x2,60m (1 unidade)
 - JG - grades para a área do réu em aço tubular (vergalhão)
 - JG1 - janela gradeada com barra aço tubular, dimensão: 1,00x0,50/1,80 (1 unidade)
 - PA - porta em alumínio na cor branco com puxador do tipo alavanca inox, roseta inox e ferragens cromadas.
 - PA1 - porta de abrir uma folha, dimensão: 0,90x2,10m (5 unidades)
 - GD - gradil externo em ferro galvanizado com telas pintadas com esmalte sintético na cor verde
 - GD1 - porta de correr, dimensão: 1,80x2,50m (2 unidades)
 - GD2 - portão de correr portão automático, dimensão: 3,00x2,10m (1 unidade)
 - GD3 - porta de abrir, dimensão 0,90x2,10m e parte fixa, dimensão total 2,50x2,10m (1 unidade)
 - JV - janela com estrutura de alumínio branco com fechamento em vidro 6mm translúcido
 - JV1 - janela de correr com 2 folhas, dimensão: 1,50x1,10/1,00m (11 unidades)
 - JV2 - janela de correr com 4 folhas, dimensão: 2,00x1,20/1,10m (1 unidades)
 - JV3 - janela tipo maxim ar com 3 folhas, dimensão: 1,50x0,50/1,80m (6 unidades)
 - JV4 - janela tipo maxim ar com 2 folhas, dimensão: 1,00x0,50/1,60m (4 unidades)
 - JV5 - janela cabine de som com vidro fixo, dimensão: 1,20x1,00/1,00 (1 unidade)
 - JV6 - janela tipo maxim ar com 4 folhas, dimensão: 2,00x0,50/1,80m (3 unidades)
 - EV - elemento vazado tipo veneziano em bloco de concreto, e-10cm, acabamento natural
 - EV1 - dimensão: 1,00x1,00/1,00m (2 unidades)

QUADRO DE ÁREAS
Área do terreno - 1.134,00m²
Área construída edificação existente - 290,00m²
Área construída ampliação - 220,10m²
Área construída lixeira - 6,86m²
Área construída total - 516,96m²
Área de Cobertura - 570,37m²
Taxa de ocupação: 50,29%

	<p>TRIBUNAL DE JUSTIÇA DO PIAUÍ DEPARTAMENTO DE ENGENHARIA</p>	Folha Nº
		Processo Nº
		Rubrica

DEPARTAMENTO DE ENGENHARIA
praça edgar nogueira, s/n (86) 3232-8284/
engenharia@tjpi.jus.br

obra:
Reforma e ampliação do Fórum da Comarca de Itaueira-PI

local:
Rua Ludgero de França Teixeira, nº 766, Centro, Itaueira-PI

Autores do projeto/ CREA ou CAU:
Caio Albuquerque - CAU 35417-1

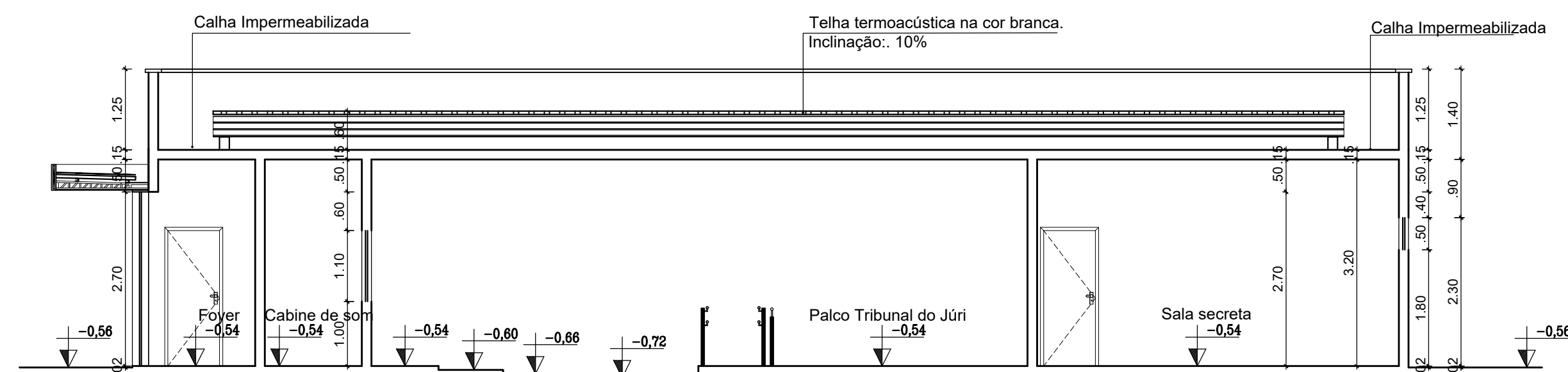
Responsáveis Técnicos/ CREA ou CAU:

Ordenador de Despesas:

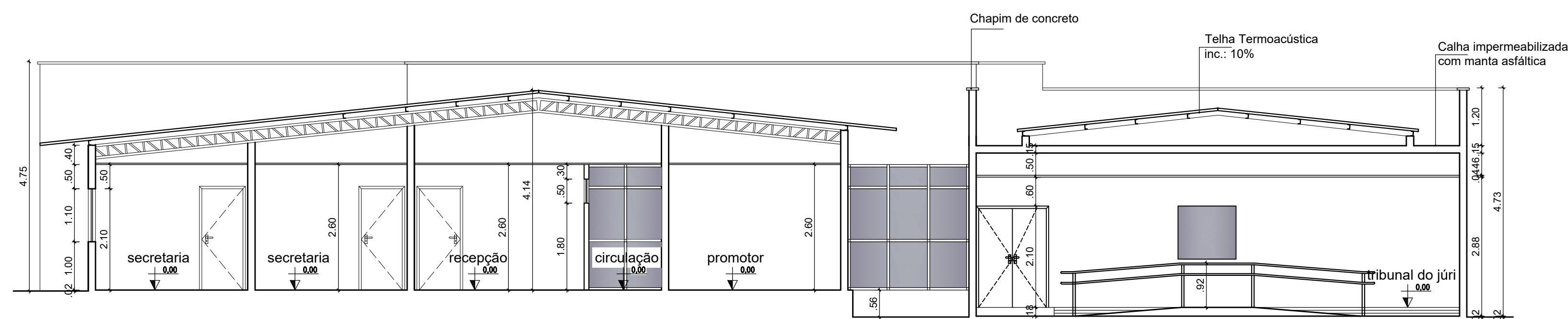
<p>Espaço reservado aos carimbos da Prefeitura Municipal</p>	<p>Espaço reservado aos carimbos do CREA/ CAU-PI</p>
<p>Espaço reservado aos carimbos do Corpo de Bombeiros</p>	<p>Espaço reservado aos carimbos do TJ-PI</p>

<p>Prancha: ARQ-04/06</p>	<p>Conteúdo da prancha: PLANTA BAIXA - LAYOUT</p>
<p>Desenho: CAIO ALBUQUERQUE</p>	<p>Escala: 1/100</p>
	<p>Data: 26/07/2021</p>

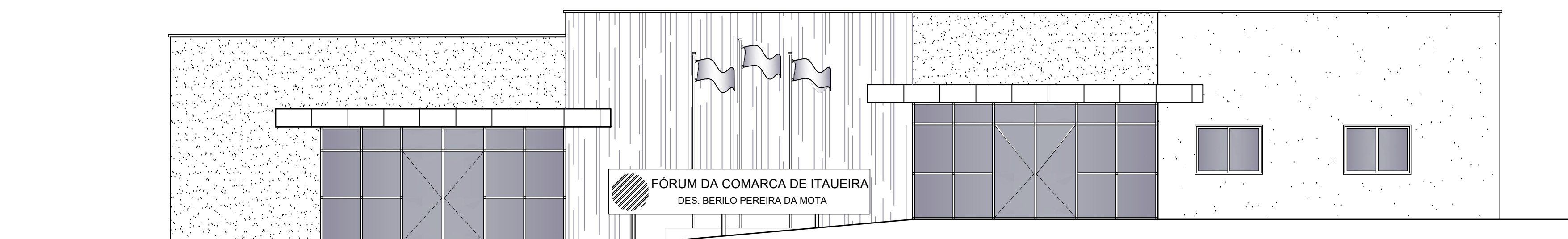
Planta modificada/ atualizada em: 00.00.0000- Rev 00



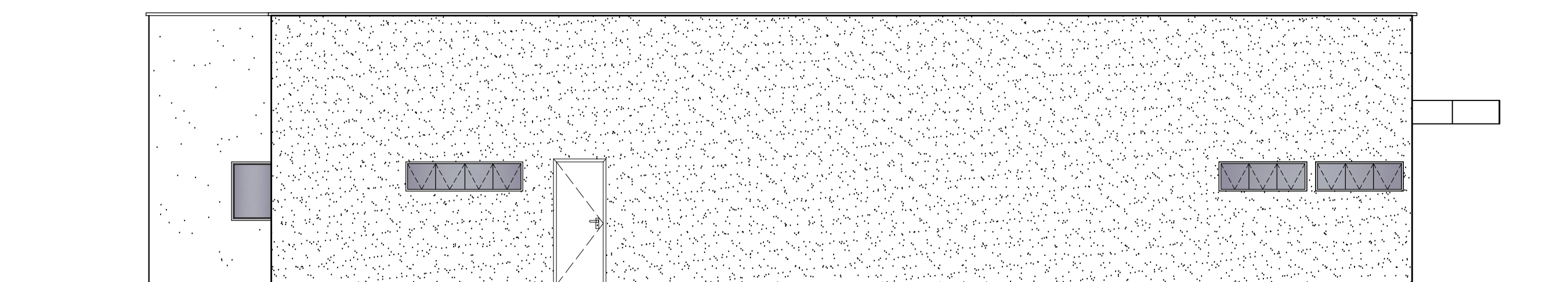
CORTE A - A
ESCALA: 1-100



CORTE B - B
ESCALA: 1-100



FACHADA LESTE
ESCALA: 1-100



FACHADA NORTE
ESCALA: 1-100

PLOTAGEM
arq: 01
arq: 02
arq: 03
arq: 04
arq: 05
arq: 06
arq: 07
arq: 08
arq: 09
arq: 10
arq: 11
arq: 12
arq: 13
arq: 14
arq: 15
arq: 16
arq: 17
arq: 18
arq: 19
arq: 20
arq: 21
arq: 22
arq: 23
arq: 24
arq: 25
arq: 26
arq: 27
arq: 28
arq: 29
arq: 30
arq: 31
arq: 32
arq: 33
arq: 34
arq: 35
arq: 36
arq: 37
arq: 38
arq: 39
arq: 40
arq: 41
arq: 42
arq: 43
arq: 44
arq: 45
arq: 46
arq: 47
arq: 48
arq: 49
arq: 50
arq: 51
arq: 52
arq: 53
arq: 54
arq: 55
arq: 56
arq: 57
arq: 58
arq: 59
arq: 60
arq: 61
arq: 62
arq: 63
arq: 64
arq: 65
arq: 66
arq: 67
arq: 68
arq: 69
arq: 70
arq: 71
arq: 72
arq: 73
arq: 74
arq: 75
arq: 76
arq: 77
arq: 78
arq: 79
arq: 80
arq: 81
arq: 82
arq: 83
arq: 84
arq: 85
arq: 86
arq: 87
arq: 88
arq: 89
arq: 90
arq: 91
arq: 92
arq: 93
arq: 94
arq: 95
arq: 96
arq: 97
arq: 98
arq: 99
arq: 100



TRIBUNAL DE JUSTIÇA DO PIAUÍ
DEPARTAMENTO DE ENGENHARIA

Folha Nº
Processo Nº
Rubrica

DEPARTAMENTO DE ENGENHARIA
praça edgar nogueira, s/n / (86) 3232-8284/
engenharia@tjpi.jus.br

obra:
Reforma e ampliação do Fórum da Comarca de Itaueira-PI

local:
Rua Ludgero de França Teixeira, nº 766, Centro, Itaueira-PI

Autores do projeto/ CREA ou CAU:
Caio Albuquerque - CAU 35417-1

Responsáveis Técnicos/ CREA ou CAU:

Ordenador de Despesas:

Espaço reservado aos
carimbos da Prefeitura Municipal

Espaço reservado aos
carimbos do CREA/ CAU-PI

Espaço reservado aos
carimbos do Corpo de Bombeiros

Espaço reservado aos
carimbos do TJ-PI

Prancha:
ARQ-06/06

Conteúdo da prancha:
FACHADAS
CORTES

Desenho:
CAIO ALBUQUERQUE

Escala:
1/75

Data:
26/07/2021

Planta modificada/ atualizada em: 00.00.0000- Rev 00