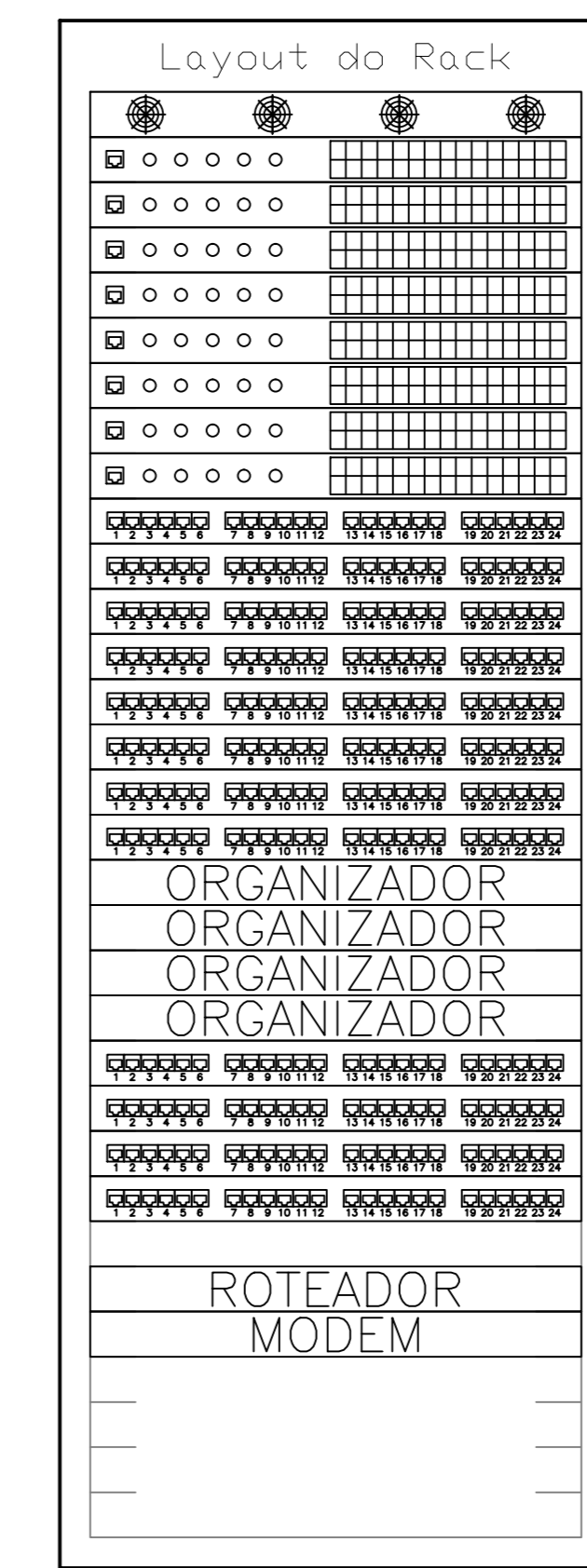
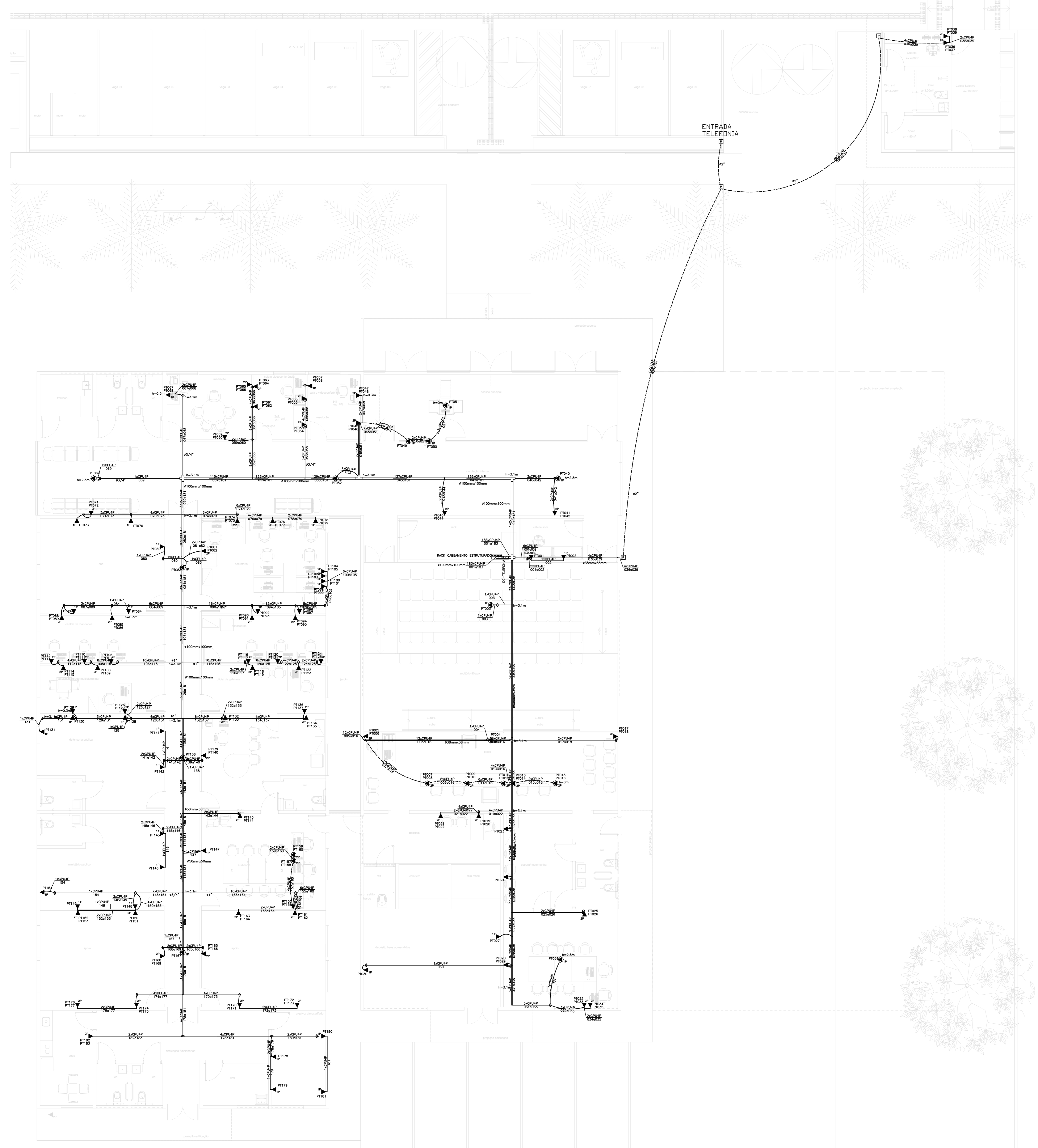


ANEXO 17 - 02



**TRIBUNAL DE JUSTIÇA DO ESTADO DO PIAUÍ
SUPERINTENDÊNCIA DE ENGENHARIA E ARQUITETURA**

**PROJETOS COMPLEMENTARES EXECUTIVOS
CFTV E CABEAMENTO ESTRUTURADO**

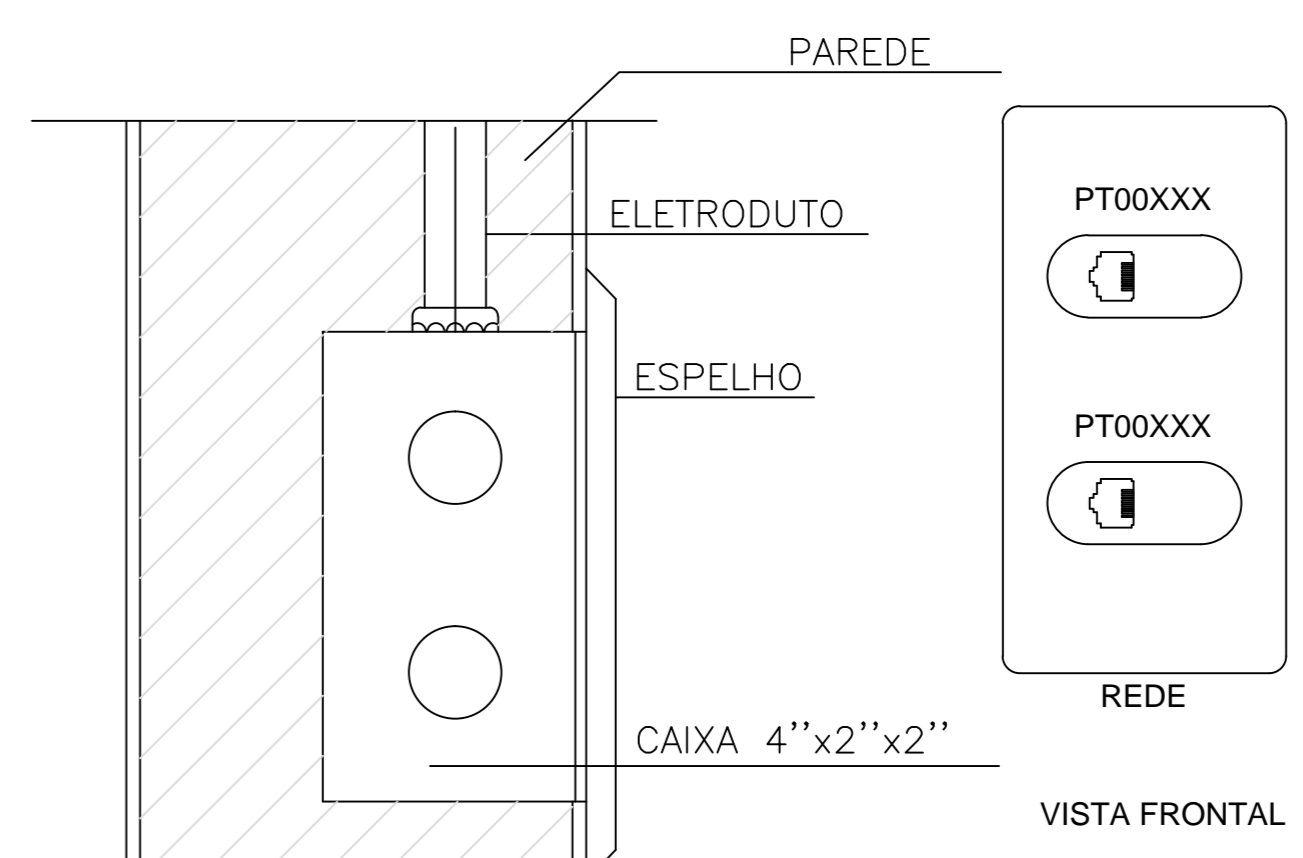


- <- Unidade de ventilação
- <- Switch Ethernet PoE
- <- Patch Panel
- <- Organizador horizontal
- <- Voice Panel
- <- Bandeja Removível
- <- Roteador de acesso
- <- Modems
- <- Bandeja Removível
- <- Expansão

Produto a Instalar	UA/Produto	UA(Total)
Unidade de ventilação	1	1
Switch Ethernet PoE (24 portas)	1	8
Patch Panel (24 portas)	1	8
Organizador horizontal (24 portas)	1	4
Voice Panel (24 portas)	1	4
Bandeja Removível	1	1
Roteador de acesso	1	1
Modems	1	1
Bandeja Removível	1	1
Expansão (10% ou 2UA)	-	3
TOTAL (UA)		32

- LEGENDA:**
- Tomada RJ45 na parede (1P)
 - Tomada RJ45 na parede (2P)
 - Tomada RJ45 no piso (1P)
 - Tomada RJ45 no piso (2P)
 - Tomada RJ45 no teto via coluna (1P)
 - Caixa de passagem no piso
 - Caixa X 3/4" - 5 entradas
 - Cruzeta Reta 'U' 100x100mm
 - Curva Vertical externa 90 'U' 100x100mm
 - Redução Concentrica 'U' 100x100x50mm
 - Saída Final 3/4" 38x38mm
 - Saída Lateral 3/4" 38x38mm
 - Tê Reta 'U' 100x100mm
 - Tê Reta 'U' 50x50mm
 - Unidut Conico c/ Bucha e Arruela
 - Rack 19" 32Us 800mm
 - Eletroduto no Teto - aço galvanizado
 - Eletroduto no Piso - PVC Flexível PEAD
 - Duto aéreo simples 'U' liso 100mmx100mm
 - Duto aéreo simples 'U' liso 50mmx50mm
 - Perfilado Liso 38x38mm 38mmx38mm
 - Tubo que Sobee (Detalhado)
 - 2xCPU4P Painéis
 - Cabo para lógica

- NOTAS: CABEAMENTO ESTRUTURADO**
- Eletrodutos não indicados serão #3/4" (20mm)
 - Eletrodutos serão do tipo rígido em Aço Galvanizado a fogo quando instalados aparente ou em PVC flexível corrugado quando embutido;
 - Cabos de lógica serão do tipo Flat traçado UTP 4 Pares Cat6, na cor VERMELHO, diâmetro externo 6mm, Furukawa ou superior.
 - Perfilados não cotados serão do tipo 38x38mm
 - A definição entre ponto de dados ou de voz ficará a cargo do responsável de TI na hora da montagem do Rack.
 - Patch Cards utilizados no Rack deverão ser: VERMELHO - DADOS CINZA - VOZ
 - Todos os tomadas deverão ser nomeadas e devidamente etiquetadas.
 - Cabos deverão ser identificados com anilhas no Rack e nas Tomadas.
 - Rack deverá ser de 19" na cor PRETO, profundidade mínima de 570mm, com porta em acrílico e abertura de 180°



DETALHE

--- NBR-5444 ---

Num.	Quant.	Und.	Dimensão	Código	Descrição
1	4	pc			Caixa de passagem no piso
2	3	pc	3/4"		Curva roscável macho - Rígido
3	15	pc		1"	Curva roscável macho - Rígido
4	286,70	m	3/4"		Eletroduto Flexível
5	12,54	m	1,1/4"		Eletroduto Flexível
6	3,00	m	1,1/2"		Eletroduto Flexível
7	14,80	m	1"		Eletroduto Flexível
8	30,57	m	2"		Eletroduto Flexível
9	43,37	m	3/4"	14.02.188.4	Eletroduto Rígido - Aço Galvanizado
10	80,72	m	1"	14.02.190.6	Eletroduto Rígido - Aço Galvanizado
11	6	pc	3/4"		Luva roscável - Rígido
12	28	pc	1"		Luva roscável - Rígido

--- Eletrocaixa ---

Num.	Quant.	Und.	Dimensão	Código	Descrição
1	2	pc			SRS-45-D10 Cruzeta Reta 'U' 100x100mm
2	1	pc			SRS-32-D10 Curva Vertical externa 90 'U' 100x100mm
3	11,3	Barra	50mmx50mm	SRS-30-800	Duto aéreo simples 'U' liso
4	10,6	Barra	100mmx100mm	SRS-30-D10	Duto aéreo simples 'U' liso
5	2	pc			SRS-44-D10 Tê Reta 'U' 100x100mm
6	1	pc			SRS-44-805 Tê Reta 'U' 50x50mm
7	23	pc			SRS-44-805 Unidut Conico c/ Bucha e Arruela

--- Cabeamento Estruturado ---

Num.	Quant.	Und.	Dimensão	Código	Descrição
1	1	pc			Quadro de Distribuição - Telefônico
2	1	pc			Rack 19" 32Us 800mm
3	27	pc			Tomada RJ45 na parede (1P)
4	86	pc			Tomada RJ45 na parede (2P)
5	3	pc			Tomada RJ45 no piso (1P)
6	7	pc			Tomada RJ45 no piso (2P)
7	9	pc			Tomada RJ45 no teto via coluna (1P)

--- Perfilado ---

Num.	Quant.	Und.	Dimensão	Código	Descrição
1	4,6	Barra	38mmx38mm		Perfilado Liso 38x38mm
2	3	pc			Saída Final 3/4" 38x38mm
3	2	pc			Saída Lateral 3/4" 38x38mm

--- Condulete ---

Num.	Quant.	Und.	Dimensão	Código	Descrição
1	51	pc			Caixa X 3/4" - 5 entradas

--- Fiação e Dispositivos de Proteção ---

Num.	Quant.	Und.	Dimensão	Código	Descrição
1	6182,08	m	CABO UTP CAT6	98294 SINAPI	Cabo UTP - Cabo para lógica

PODER JUDICIÁRIO DO ESTADO DO PIAUÍ

Folha Nº _____
Processo Nº _____
Rubrica _____

SUPERINTENDÊNCIA DE ENGENHARIA E ARQUITETURA
praça edgar nougueira, s/n (86) 3232-8284/ engenharia@tjpi.jus.br

obra: **Construção do Novo Fórum de Capitão de Campos - PI**

local: **Avenida Principal, s/n, bairro Califórnia, Capitão de Campos - PI**

Autores do projeto/CREA ou CAU:
RAFAEL DE OLIVEIRA MACHADO
CREA 101504472D-GO

Responsáveis Técnicos/ CREA ou CAU:
RAFAEL DE OLIVEIRA MACHADO
CREA 101504472D-GO

Ordenador de Despesas:

Espaço reservado aos carimbos da Prefeitura Municipal	Espaço reservado aos carimbos do CREA/CAU-PI
Espaço reservado aos carimbos do Corpo de Bombeiros	Espaço reservado aos carimbos do TI-PI

Prancha: **CAB-01/01**

Conteúdo da prancha: **PROJETO CABEAMENTO ESTRUTURADO**

Desenho: **MACHADO** Escala: **1/75** Data: **27/06/2022**

PROJETO CABEAMENTO ESTRUTURADO REV01