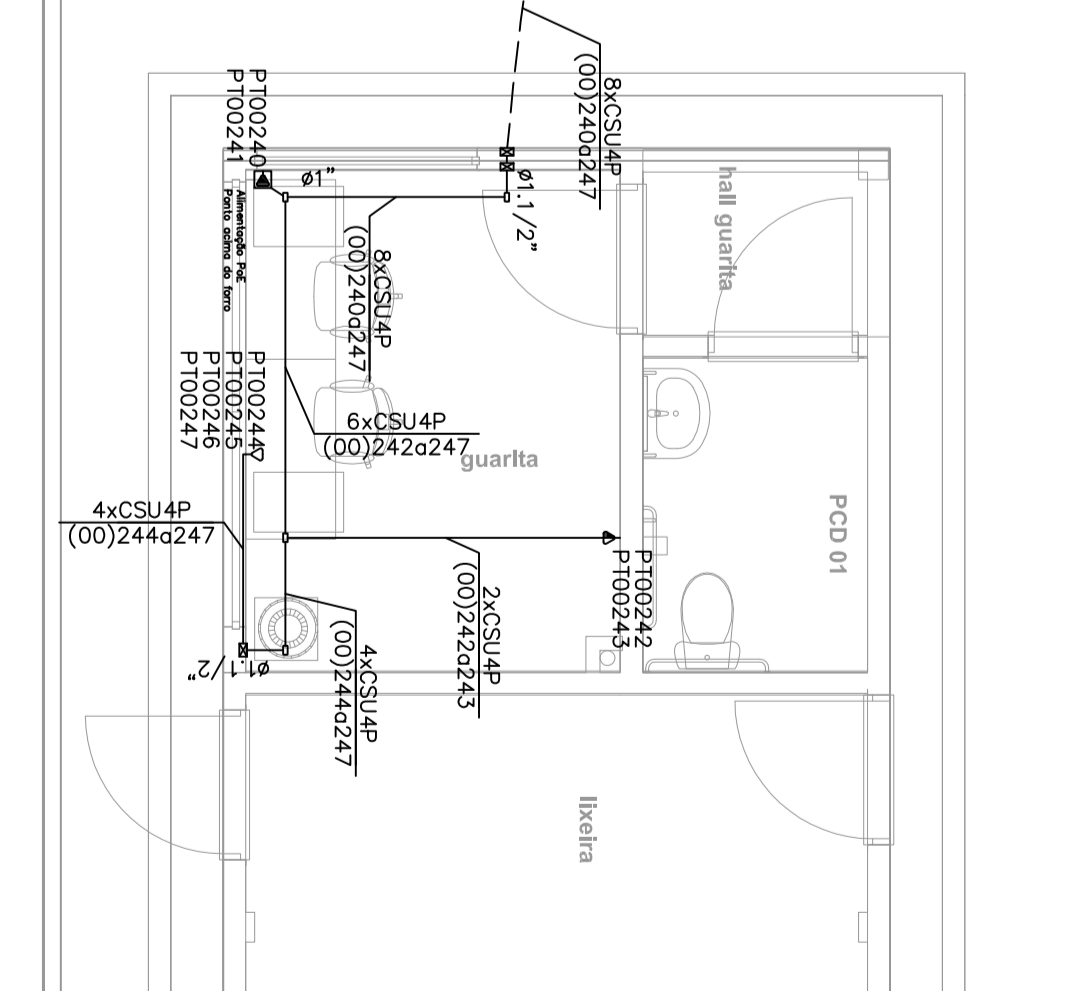
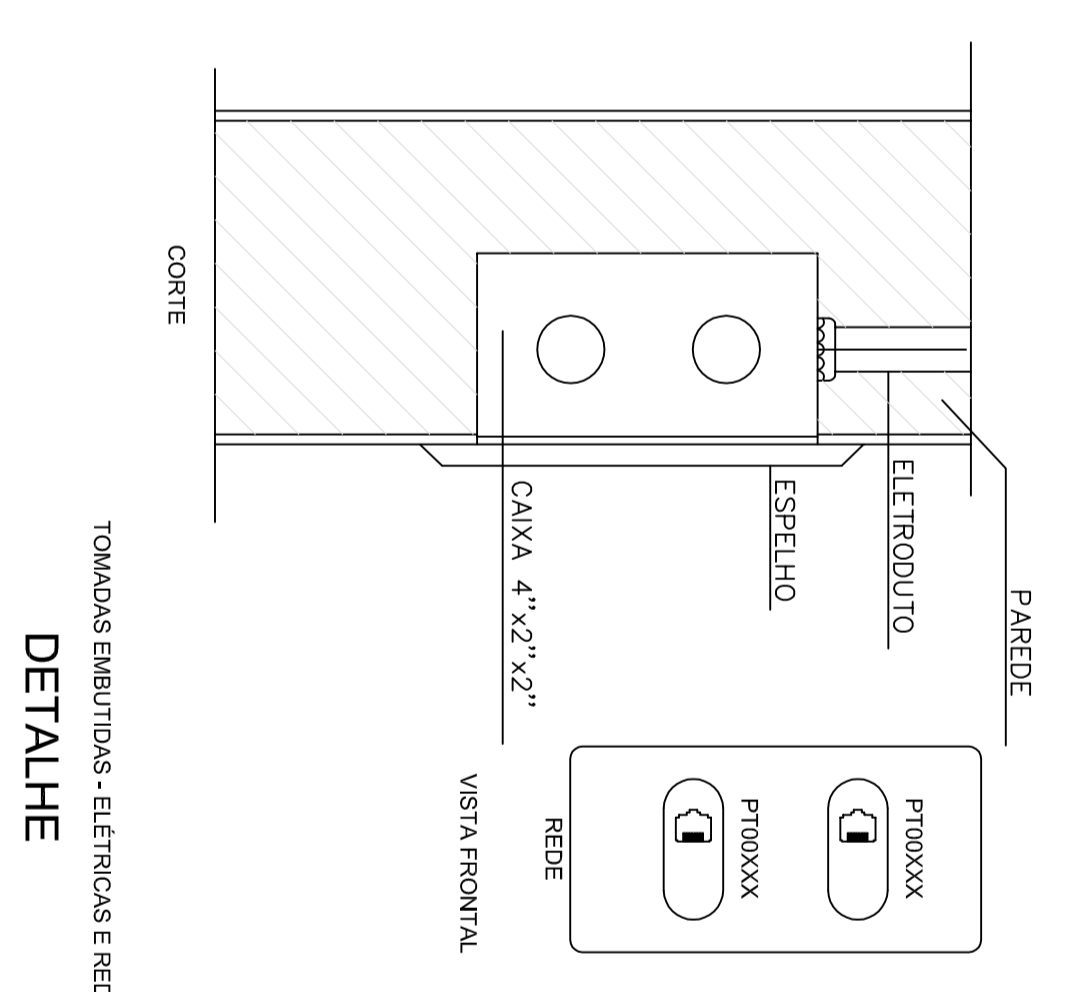
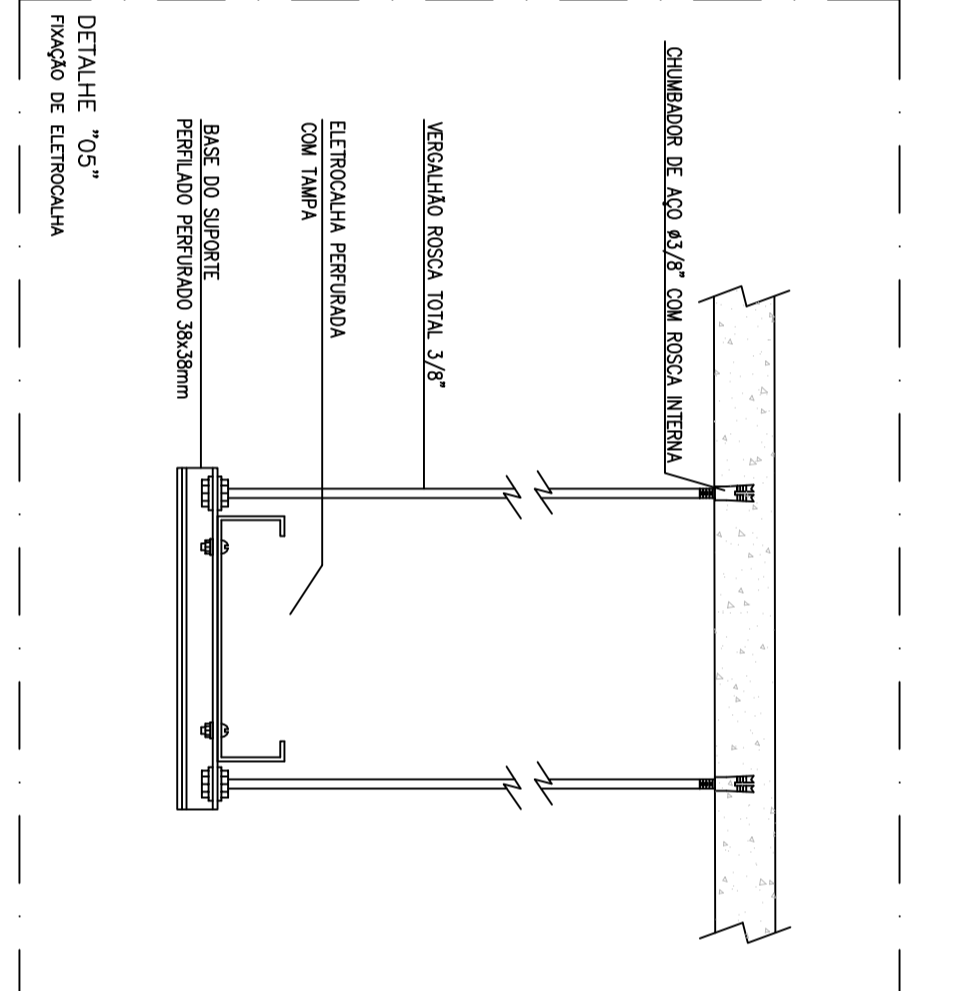
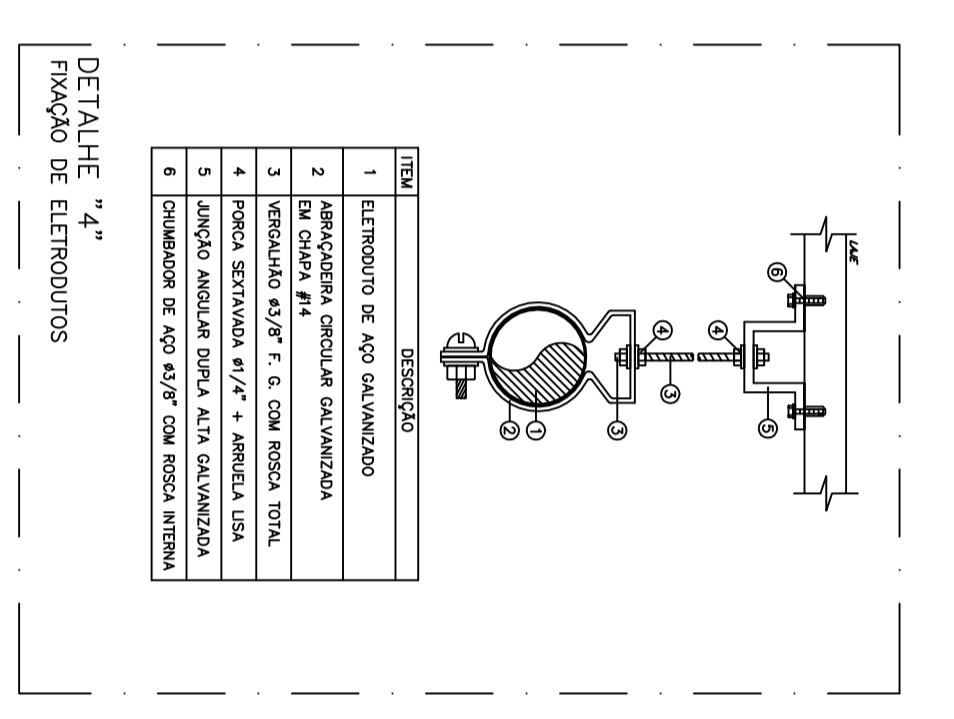
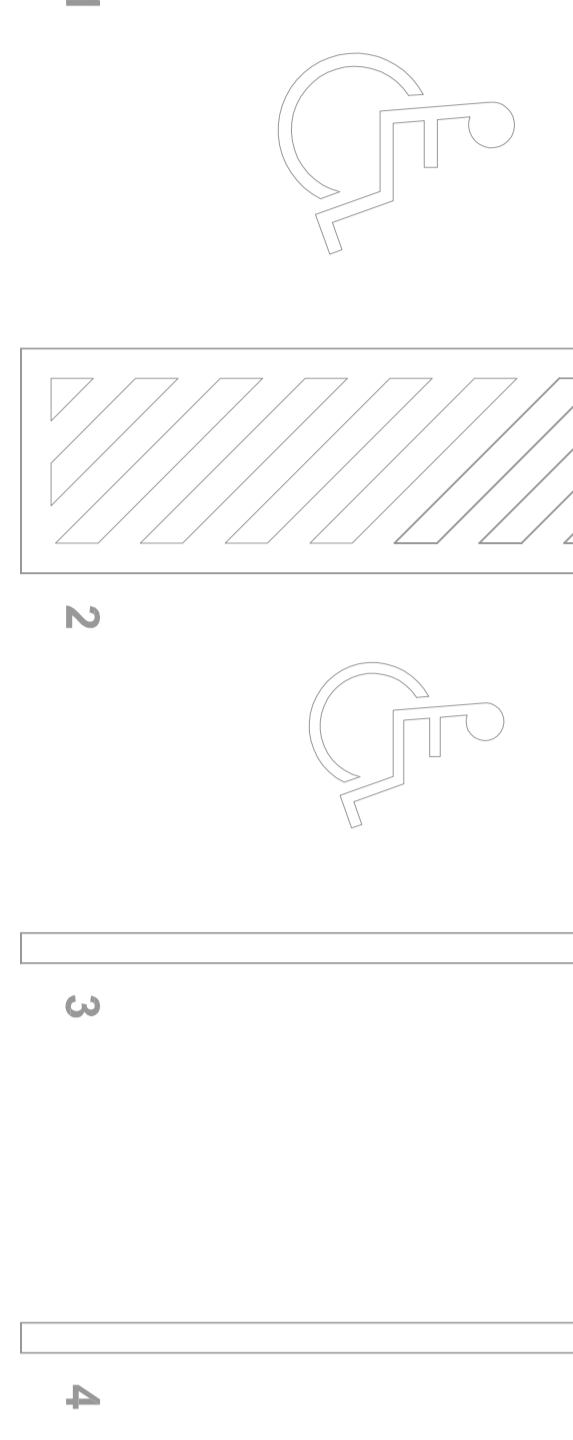


ANEXO 17 - 02

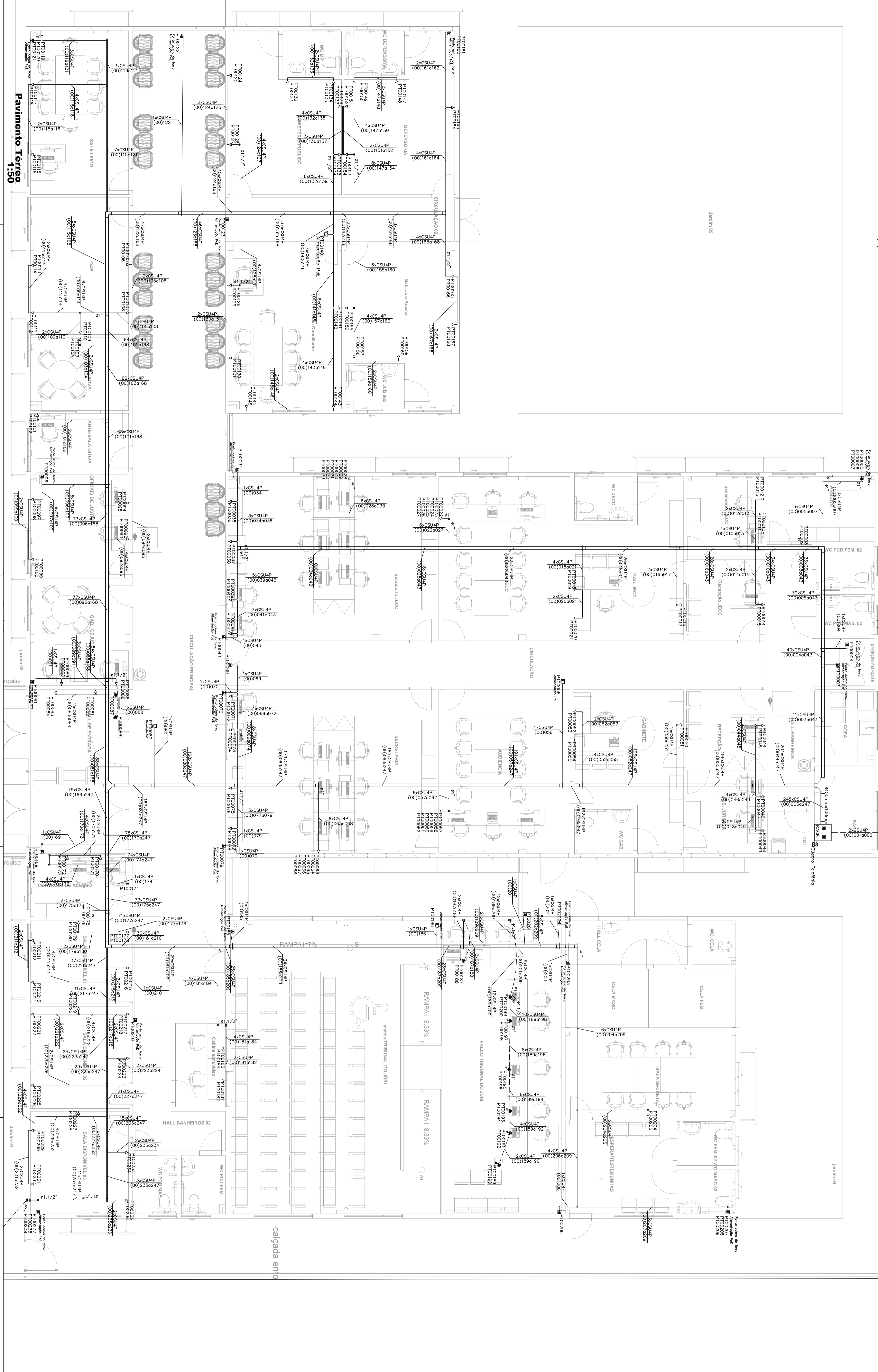


TRIBUNAL DE JUSTIÇA DO ESTADO DO PIAUÍ
SUPERINTENDÊNCIA DE ENGENHARIA E ARQUITETURA

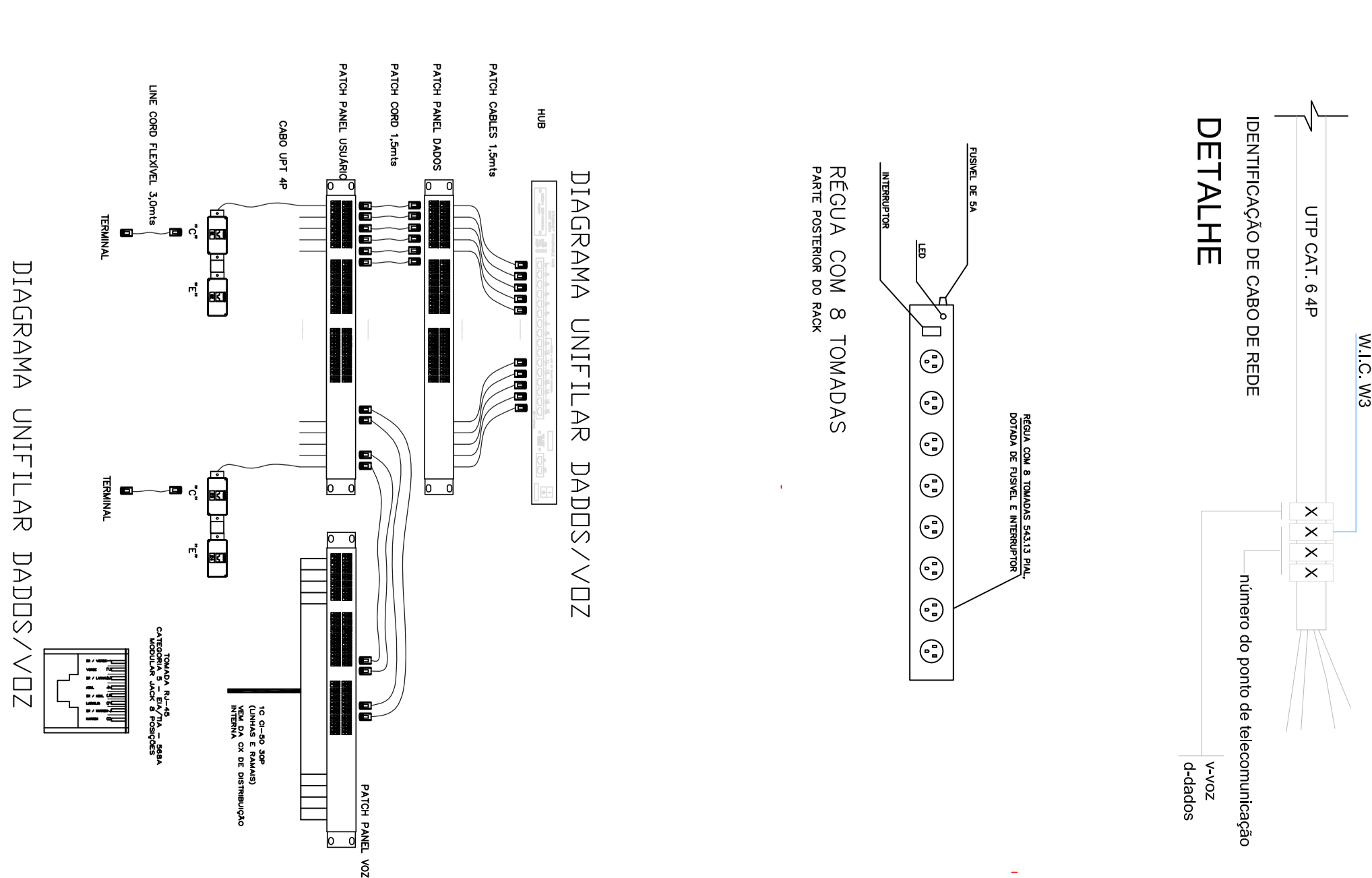
PROJETOS COMPLEMENTARES EXECUTIVOS
CFTV E CABEAMENTO ESTRUTURADO



ÁREA DE CONSTRUÇÃO FORUM



Legenda - TOMADAS		Descrição
1	Tomada 2P	Tomada para telefonia
2	Tomada 3P	Tomada para telefonia
3	Tomada 4P	Tomada para telefonia
4	Tomada 5P	Tomada para telefonia
5	Tomada 6P	Tomada para telefonia
6	Tomada 7P	Tomada para telefonia
7	Tomada 8P	Tomada para telefonia
8	Tomada 9P	Tomada para telefonia
9	Tomada 10P	Tomada para telefonia
10	Tomada 11P	Tomada para telefonia
11	Tomada 12P	Tomada para telefonia
12	Tomada 13P	Tomada para telefonia
13	Tomada 14P	Tomada para telefonia
14	Tomada 15P	Tomada para telefonia
15	Tomada 16P	Tomada para telefonia
16	Tomada 17P	Tomada para telefonia
17	Tomada 18P	Tomada para telefonia
18	Tomada 19P	Tomada para telefonia
19	Tomada 20P	Tomada para telefonia
20	Tomada 21P	Tomada para telefonia
21	Tomada 22P	Tomada para telefonia
22	Tomada 23P	Tomada para telefonia
23	Tomada 24P	Tomada para telefonia
24	Tomada 25P	Tomada para telefonia
25	Tomada 26P	Tomada para telefonia
26	Tomada 27P	Tomada para telefonia
27	Tomada 28P	Tomada para telefonia
28	Tomada 29P	Tomada para telefonia
29	Tomada 30P	Tomada para telefonia
30	Tomada 31P	Tomada para telefonia
31	Tomada 32P	Tomada para telefonia
32	Tomada 33P	Tomada para telefonia
33	Tomada 34P	Tomada para telefonia
34	Tomada 35P	Tomada para telefonia
35	Tomada 36P	Tomada para telefonia
36	Tomada 37P	Tomada para telefonia
37	Tomada 38P	Tomada para telefonia
38	Tomada 39P	Tomada para telefonia
39	Tomada 40P	Tomada para telefonia
40	Tomada 41P	Tomada para telefonia
41	Tomada 42P	Tomada para telefonia
42	Tomada 43P	Tomada para telefonia
43	Tomada 44P	Tomada para telefonia
44	Tomada 45P	Tomada para telefonia
45	Tomada 46P	Tomada para telefonia
46	Tomada 47P	Tomada para telefonia
47	Tomada 48P	Tomada para telefonia
48	Tomada 49P	Tomada para telefonia
49	Tomada 50P	Tomada para telefonia
50	Tomada 51P	Tomada para telefonia
51	Tomada 52P	Tomada para telefonia
52	Tomada 53P	Tomada para telefonia
53	Tomada 54P	Tomada para telefonia
54	Tomada 55P	Tomada para telefonia
55	Tomada 56P	Tomada para telefonia
56	Tomada 57P	Tomada para telefonia
57	Tomada 58P	Tomada para telefonia
58	Tomada 59P	Tomada para telefonia
59	Tomada 60P	Tomada para telefonia
60	Tomada 61P	Tomada para telefonia
61	Tomada 62P	Tomada para telefonia
62	Tomada 63P	Tomada para telefonia
63	Tomada 64P	Tomada para telefonia
64	Tomada 65P	Tomada para telefonia
65	Tomada 66P	Tomada para telefonia
66	Tomada 67P	Tomada para telefonia
67	Tomada 68P	Tomada para telefonia
68	Tomada 69P	Tomada para telefonia
69	Tomada 70P	Tomada para telefonia
70	Tomada 71P	Tomada para telefonia
71	Tomada 72P	Tomada para telefonia
72	Tomada 73P	Tomada para telefonia
73	Tomada 74P	Tomada para telefonia
74	Tomada 75P	Tomada para telefonia
75	Tomada 76P	Tomada para telefonia
76	Tomada 77P	Tomada para telefonia
77	Tomada 78P	Tomada para telefonia
78	Tomada 79P	Tomada para telefonia
79	Tomada 80P	Tomada para telefonia
80	Tomada 81P	Tomada para telefonia
81	Tomada 82P	Tomada para telefonia
82	Tomada 83P	Tomada para telefonia
83	Tomada 84P	Tomada para telefonia
84	Tomada 85P	Tomada para telefonia
85	Tomada 86P	Tomada para telefonia
86	Tomada 87P	Tomada para telefonia
87	Tomada 88P	Tomada para telefonia
88	Tomada 89P	Tomada para telefonia
89	Tomada 90P	Tomada para telefonia
90	Tomada 91P	Tomada para telefonia
91	Tomada 92P	Tomada para telefonia
92	Tomada 93P	Tomada para telefonia
93	Tomada 94P	Tomada para telefonia
94	Tomada 95P	Tomada para telefonia
95	Tomada 96P	Tomada para telefonia
96	Tomada 97P	Tomada para telefonia
97	Tomada 98P	Tomada para telefonia
98	Tomada 99P	Tomada para telefonia
99	Tomada 100P	Tomada para telefonia



TRIBUNAL DE JUSTIÇA DO PIAUÍ
DEPARTAMENTO DE ENGENHARIA

Projeto de Cabeamento Estruturado
Novo Fórum da Comarca de Procuca/Piauí

Fuente com Avenida 02, esquina lateral com Avenida 01e fundo com rua 09
Loteamento Encanto dos Ipês, queda "DA", lote "DA", 1º Bairro Fátima Piraçuca
Piauí Brasil

Responsável Técnico: ART Profissional - Projeto Básico / CREA
WAGNER LUIZ DE OLIVEIRA FILHO - CREA-03/10016293531

Responsável Técnico: CREA ou CAU:
RESPONSÁVEL TÉCNICO EXECUÇÃO

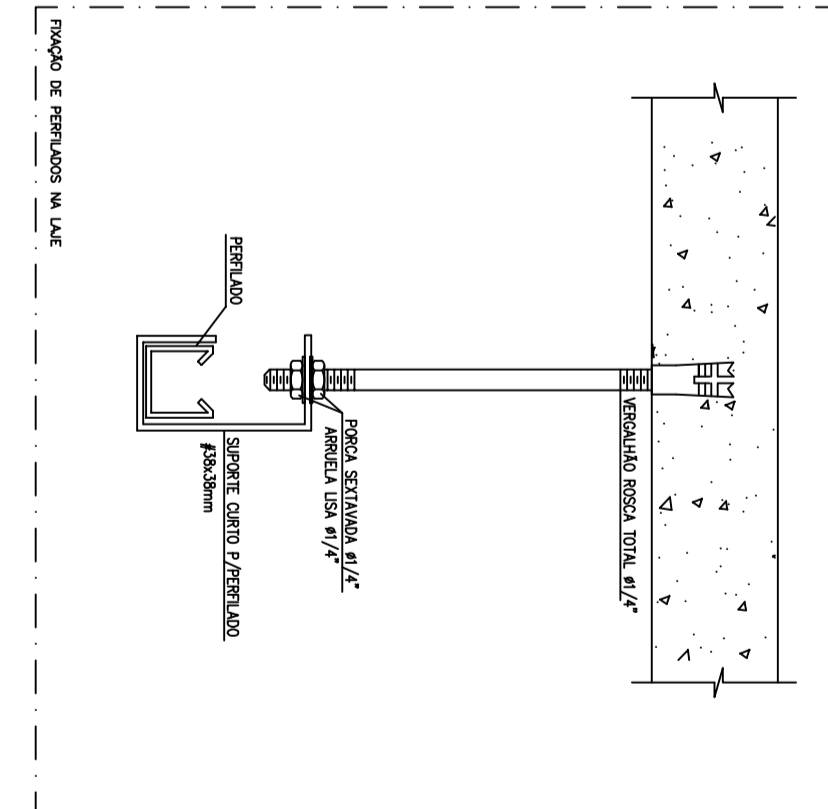
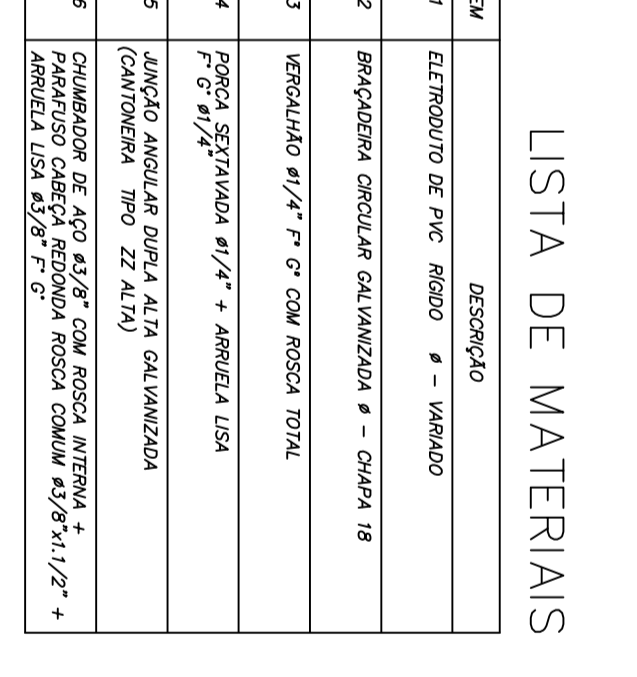
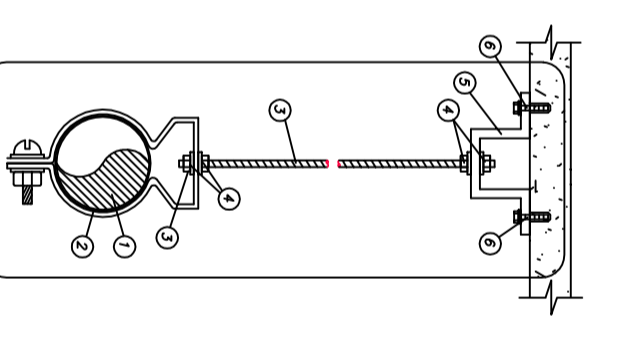
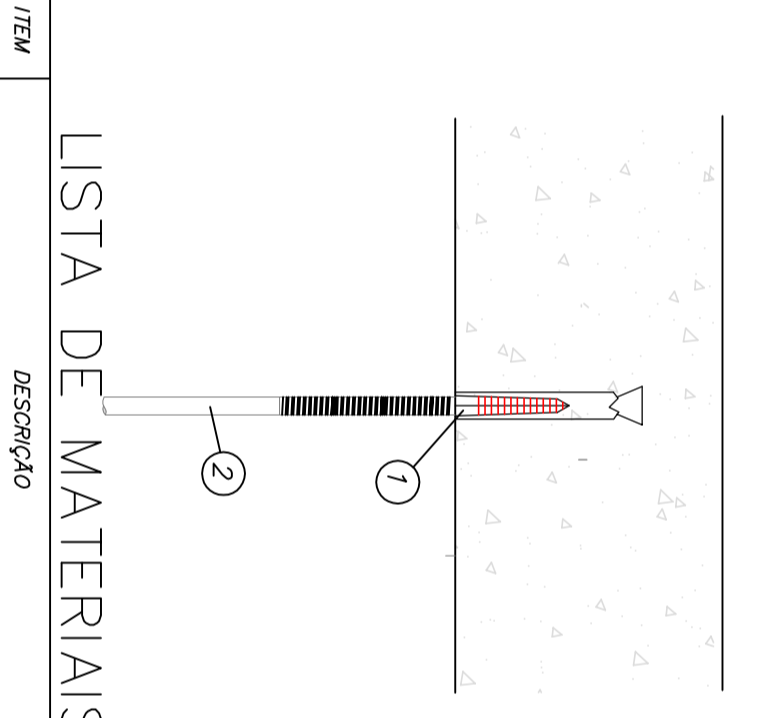
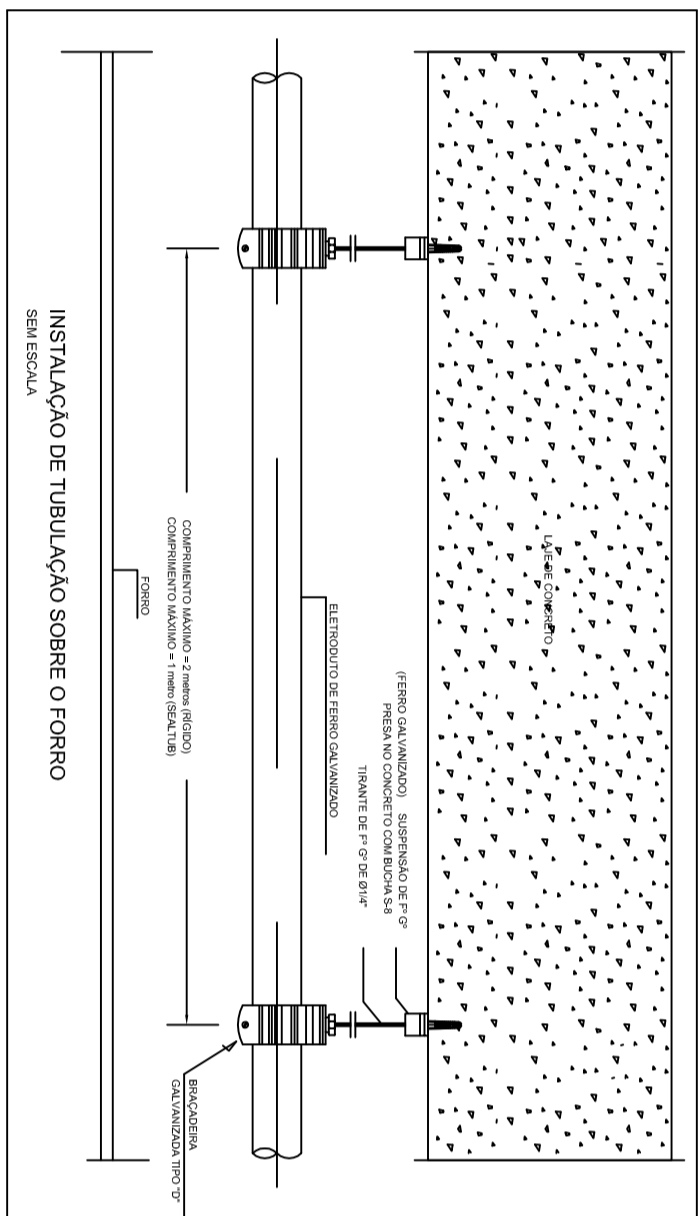
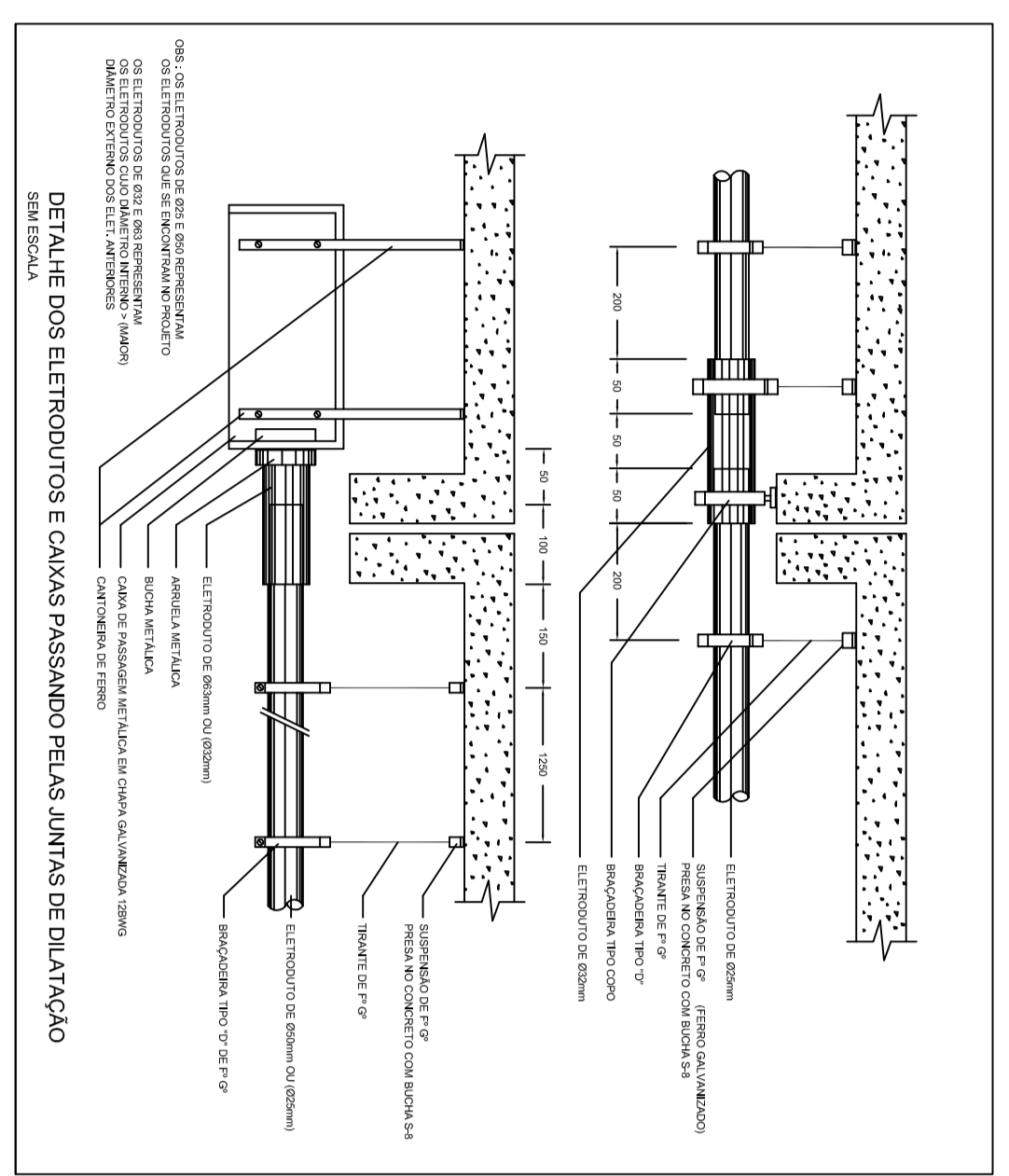
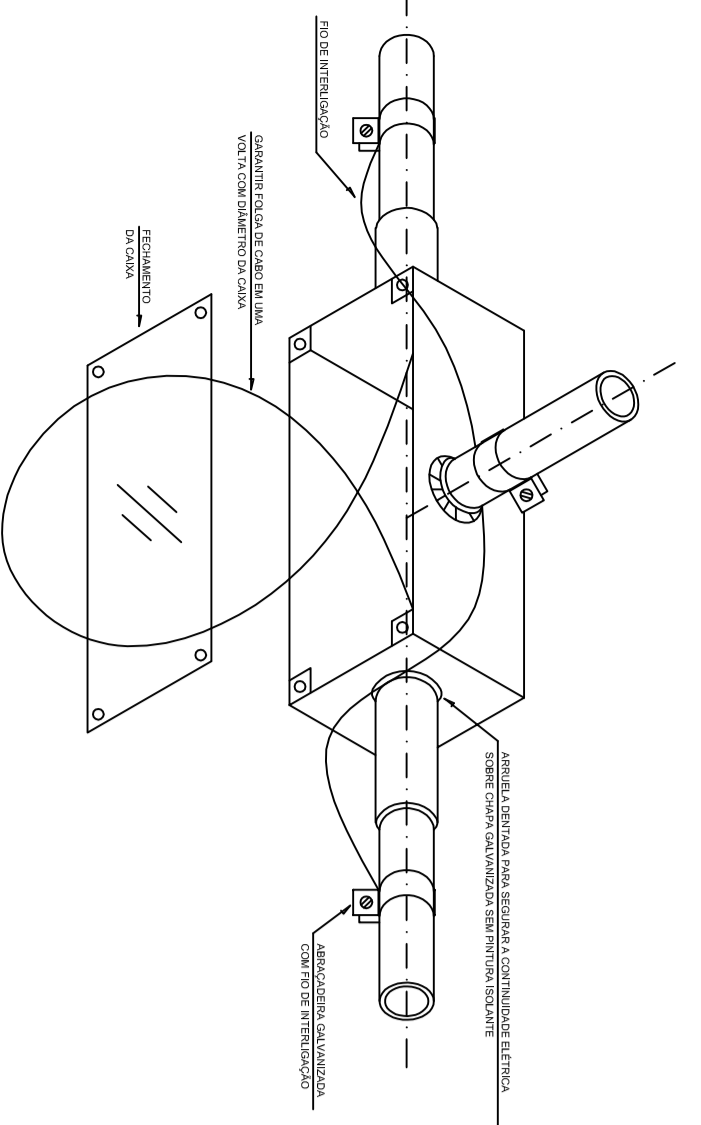
Representação Local:
TRIBUNAL DE JUSTIÇA DO PIAUÍ

Empo responsável ass: Estação responsável ass
Carimbo da Engenharia Arquitetura: Carimbo responsável ass
Carimbo do Projeto: Estação responsável ass
Carimbo da LDB: Estação responsável ass

Plano: 1/1

Desenho: WAGNER
Escala: 1:50
Data: 03/05/2021

Plano modificado/ atualizado em: 03/05/2021 - Revisão 00
Plano modificado/ atualizado em: 20/07/2021 - Revisão 02

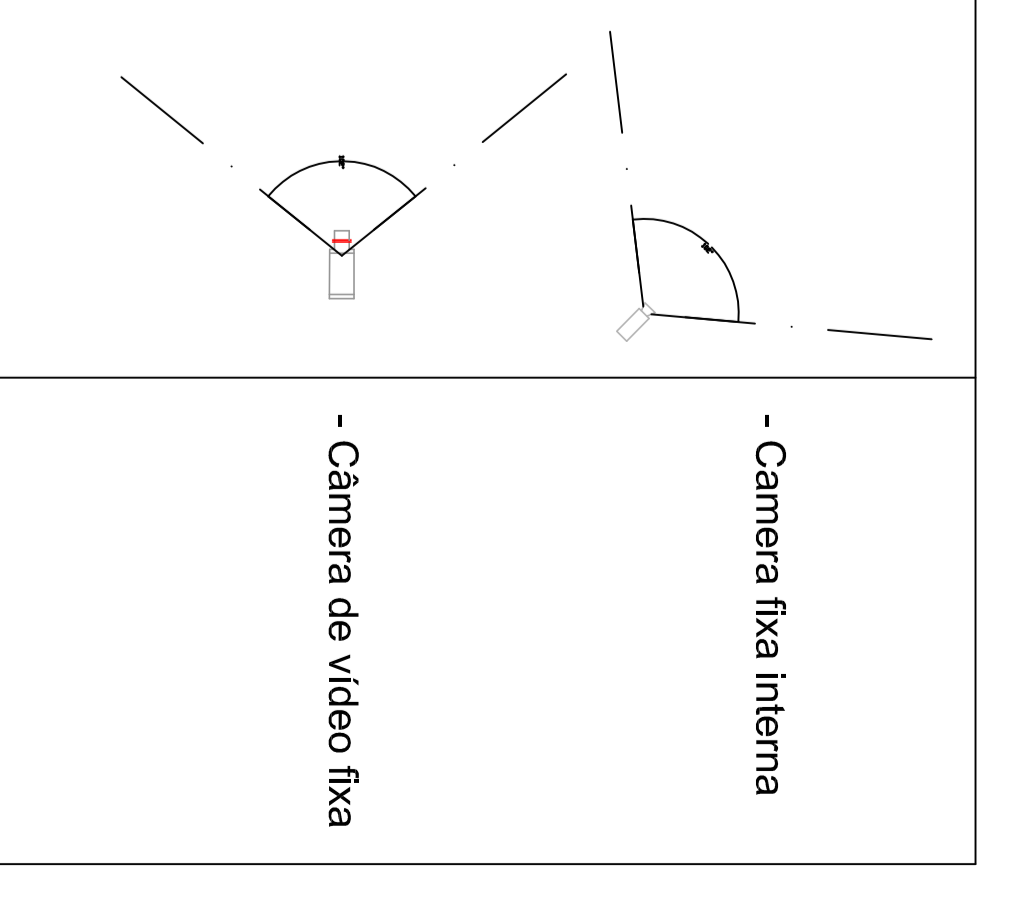


LISTA DE MATERIAS

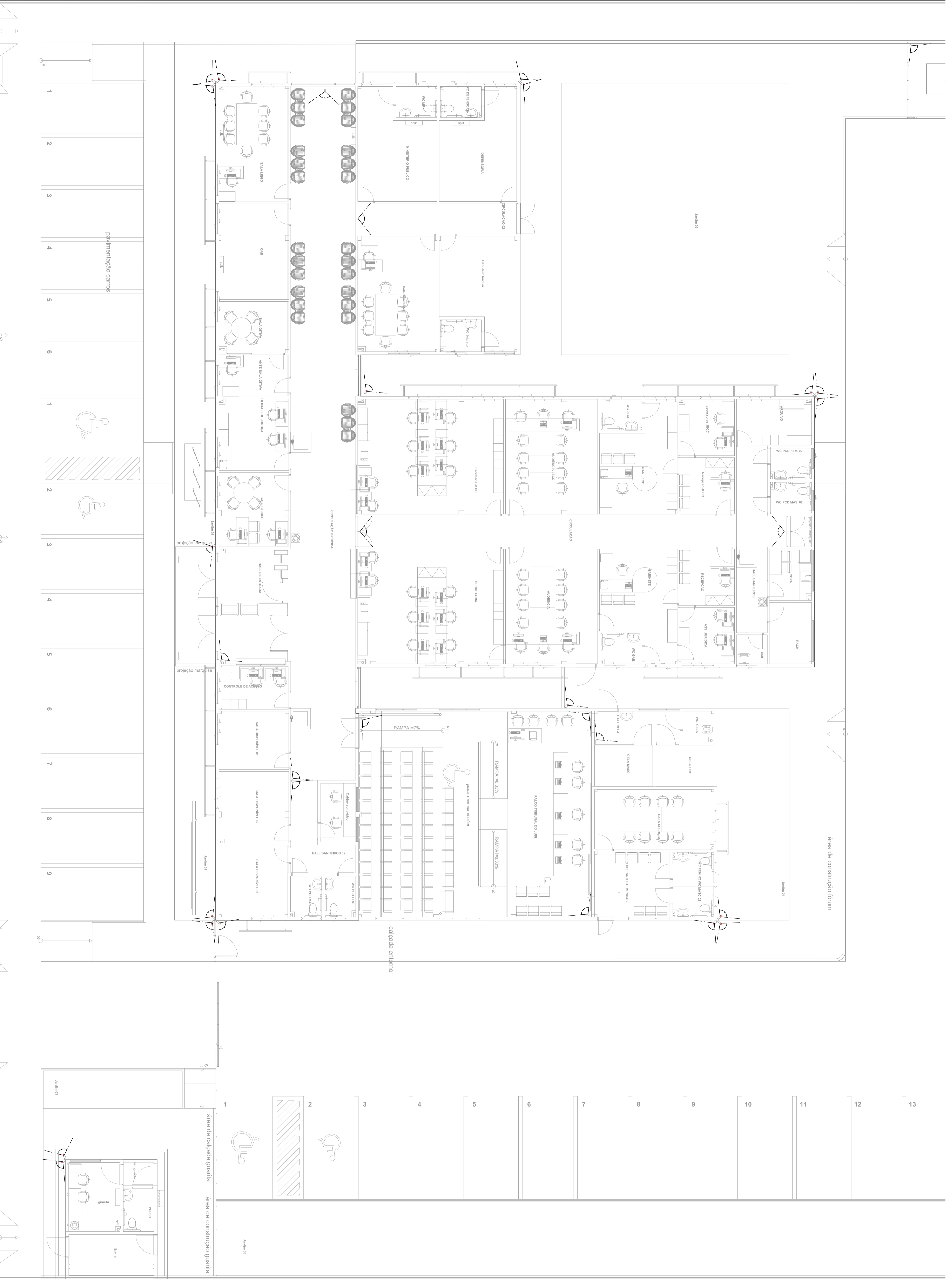
ITEM	QUANTIDADE	ESPECIFICAÇÃO
1	1000	CONDUTOR 4x25 mm²
2	1000	CONDUTOR 2x25 mm²

LISTA DE MATERIAS

ITEM	QUANTIDADE	ESPECIFICAÇÃO
1	1000	CONDUTOR 4x25 mm²
2	1000	CONDUTOR 2x25 mm²
3	1000	CONDUTOR 1x25 mm²
4	1000	CONDUTOR 1x16 mm²
5	1000	CONDUTOR 1x10 mm²
6	1000	CONDUTOR 1x6 mm²



LEGENDA:



Lista de Materiais

Num.	Quant.	Unid.	Dimensão	Código	Descrição
1	50	pc	10x10	0001	Bloco de concreto
2	10	pc	10x10	0002	Chimbrão
3	10	pc	10x10	0003	Concreto de cimento Portland
4	10	pc	10x10	0004	Concreto de cimento Portland
5	10	pc	10x10	0005	Concreto de cimento Portland
6	10	pc	10x10	0006	Concreto de cimento Portland
7	10	pc	10x10	0007	Concreto de cimento Portland
8	10	pc	10x10	0008	Concreto de cimento Portland

INSTRUMENTOS - ESPECIFICAÇÕES

1. Todos os instrumentos deverão ser de marca conhecida e com validade em vigor.
2. Para eletrodos não oxidáveis, usar: 100mm, 150mm e 200mm.
3. Classe tipo condutor deverá ser de norma fabricante e uma das estruturas em aço, alumínio ou aço galvanizado.
4. Para eletrodos não oxidáveis, usar: 100mm, 150mm e 200mm.
5. Todos os instrumentos deverão ser de marca conhecida e com validade em vigor.
6. Para eletrodos não oxidáveis, usar: 100mm, 150mm e 200mm.
7. Para eletrodos não oxidáveis, usar: 100mm, 150mm e 200mm.
8. Verificar instalação dos postes fixa e UP no projeto de cabimento estrutural.

TRIBUNAL DE JUSTIÇA DO PIAUÍ
DEPARTAMENTO DE ENGENHARIA

obra: Projeto de obra anti-intrusão
Novo Fórum da Comarca de Piraucuruá/Piauí

Lugar: Frente com Avenida 02, esquina lateral com Avenida 01e fundo com na 09
Loteamento Encanto dos Ipiras, quadra "DA", lote "DA", 1º Bairro Fátima Piraucuruá
Piauí Brasil

Responsável Técnico: ART Profissional - Projeto Básico / CREBA
WAGNER LUIZ DE OLIVEIRA FILHO - CREBA-00 1001629351

Responsável Técnico: CREBA ou CAU:
RESPONSÁVEL TÉCNICO EXECUÇÃO

Representação Local:
TRIBUNAL DE JUSTIÇA DO PIAUÍ

Emprego reservado aos cidadãos da Inteligência Ambiental
Emprego reservado aos cidadãos de alto desempenho
Emprego reservado aos cidadãos de alto desempenho
Emprego reservado aos cidadãos de alto desempenho

Principais: Sistema de Detecção de Intrusão

1/1

WAGNER LUIZ DE OLIVEIRA FILHO
22/10/2021

