

ANEXO 17 - 08

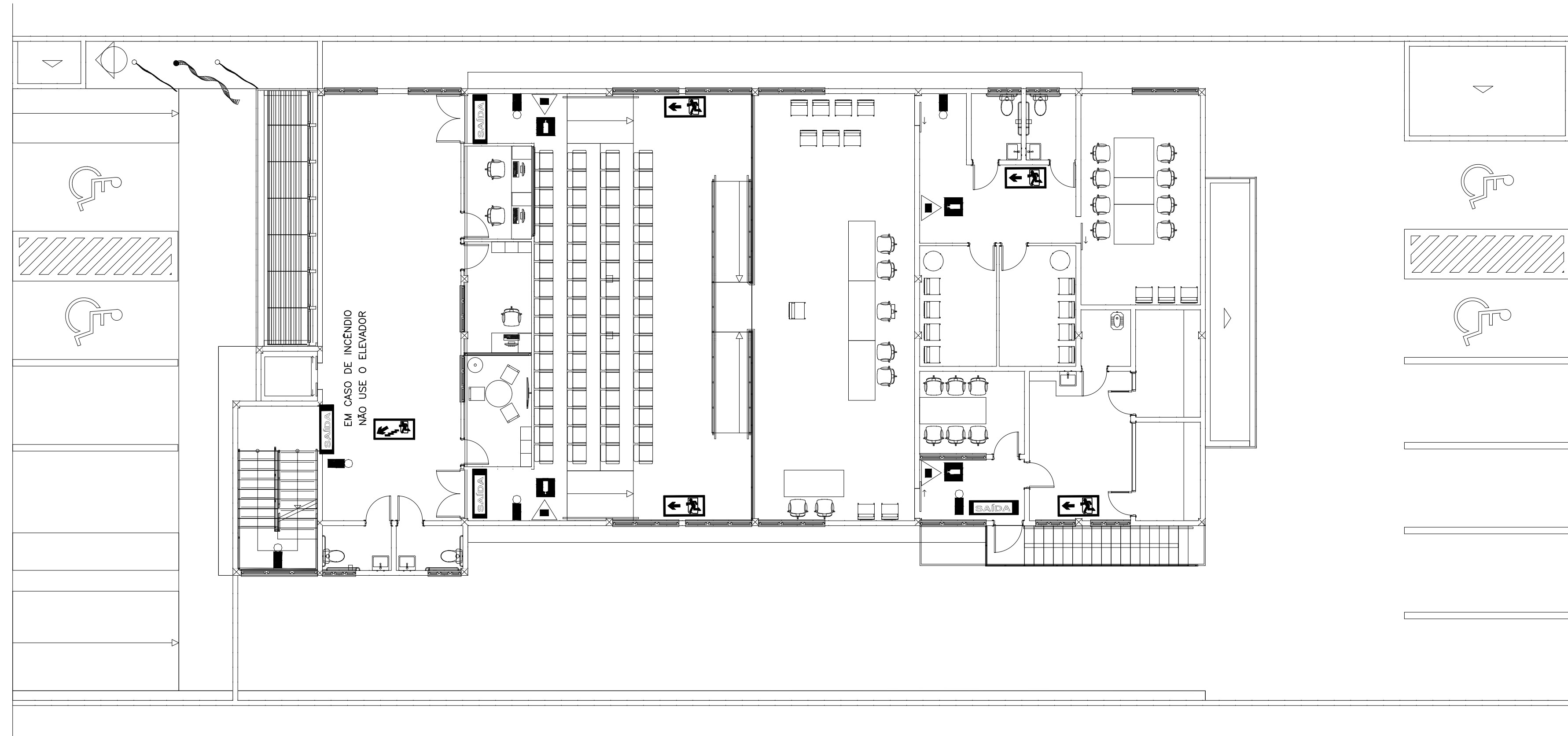


TRIBUNAL DE JUSTIÇA DO ESTADO DO PIAUÍ
SUPERINTENDÊNCIA DE ENGENHARIA E ARQUITETURA

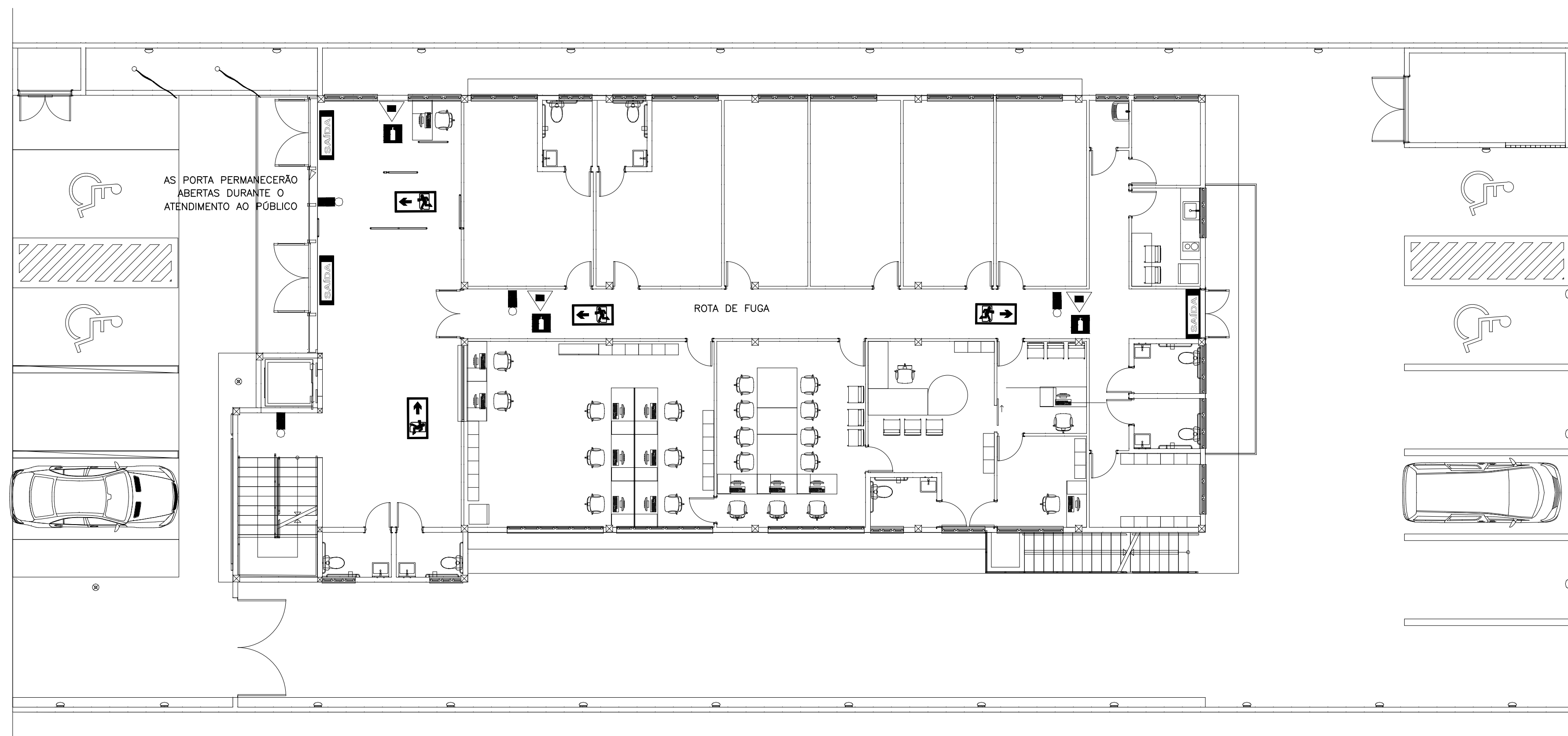
PROJETOS COMPLEMENTARES EXECUTIVOS

INCÊNDIO

SETEMBRO/ 2019



01 PLANTA BAIXA PAVIMENTO SUPERIOR
ESCALA: 1/100



01 PLANTA BAIXA PAVIMENTO TERREO
ESCALA: 1/100

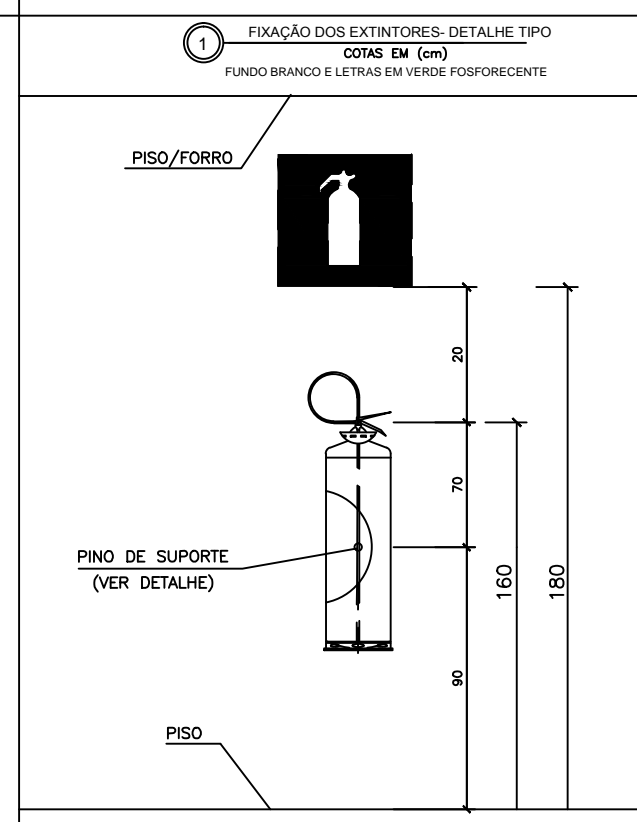
NOTAS

- 01 TODOS OS DETALHES DE MONTAGEM INDICADOS NA PLANTA DEVERÃO SER OBSERVADOS E SEGUIDOS, MANTENDO-SE ASSIM UM PADRÃO DE INSTALAÇÃO DE ACORDO COM O PROJETADO, GARANTINDO A SEGURANÇA E FUNCIONALIDADE DAS INSTALAÇÕES;
- 02 TODAS AS ESCADAS DEVEEM SER DOTADAS DE PISOS ANTIDERRAPANTES, E QUE PERMANEÇAM ANTIDERRAPANTES COM O USO;

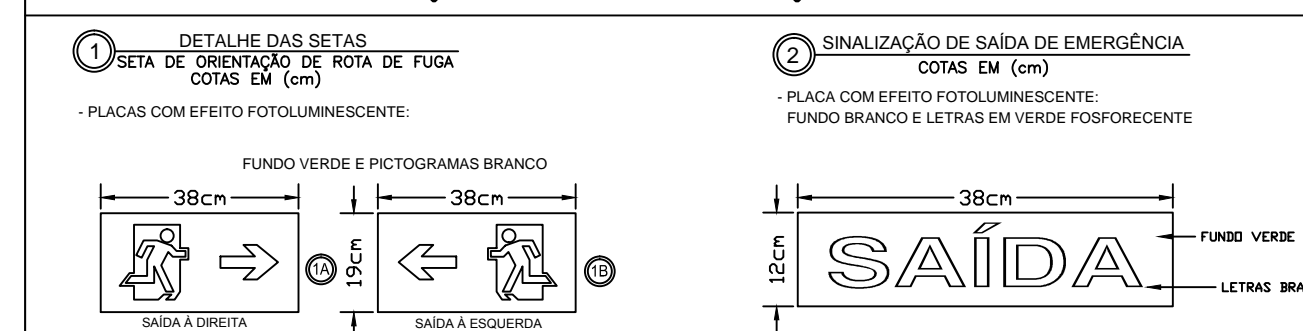
LEGENDA

- ▲ ABC - EXINTOR COM PÓ QUÍMICO SECO 4,0 Kg
- - LUMINÁRIA DE EMERGÊNCIA

EXINTORES - DETALHES



SINALIZAÇÃO DE SEGURANÇA - DETALHES



TRIBUNAL DE JUSTIÇA DO PIAUÍ
DEPARTAMENTO DE ENGENHARIA

Folha N°
Processo N°
Rubrica



AB PROJETOS E CONSULTORIA LTDA ME
Rua Sete de Setembro, 1019 - Centro/Norte
Teresina - PI - CEP 64.000-210
abprojetoconsultoria@gmail.com
CMC nº 202527-2

obra:
REFORMA DO FÓRUM DA COMARCA DE CANTO DO BURITI/PI

local:
PRAÇA SANTANA, Nº 227, CENTRO-CANTO DO BURITI/PI

Autores do projeto/ CREA ou CAU:

Eng.ª Verônica Scheren Castelo Branco - Crea/PI 19.373

Responsáveis Técnicos/ CREA ou CAU:

RESP. TÉCNICO:
ENG. Verônica Scheren C. Branco
RNP: CREA/PI 19.373

PROJETO:
ENG. Verônica Scheren C. Branco
RNP: CREA/PI 19.373

VISTO:



Cordenador de Despesas:

Número da ART:

Espaço reservado p/ carimbos prefeitura de Canto do Buriti

Espaço reservado para carimbos da AB Projetos

Espaço reservado para carimbos do Corpo de Bombeiros

Espaço reservado para carimbos do TJ-PI

Prancha:
Conteúdo da prancha:
PROJETO DE COMBATE A INCENDIO E PANICO: PLANTA BAIXA PAVIMENTO TERREO E PAVIMENTO SUPERIOR

PCI 02/02
Desenho:
INCÊNDIO
Escala:
IND.
Data:
09/07/2019

REV-00