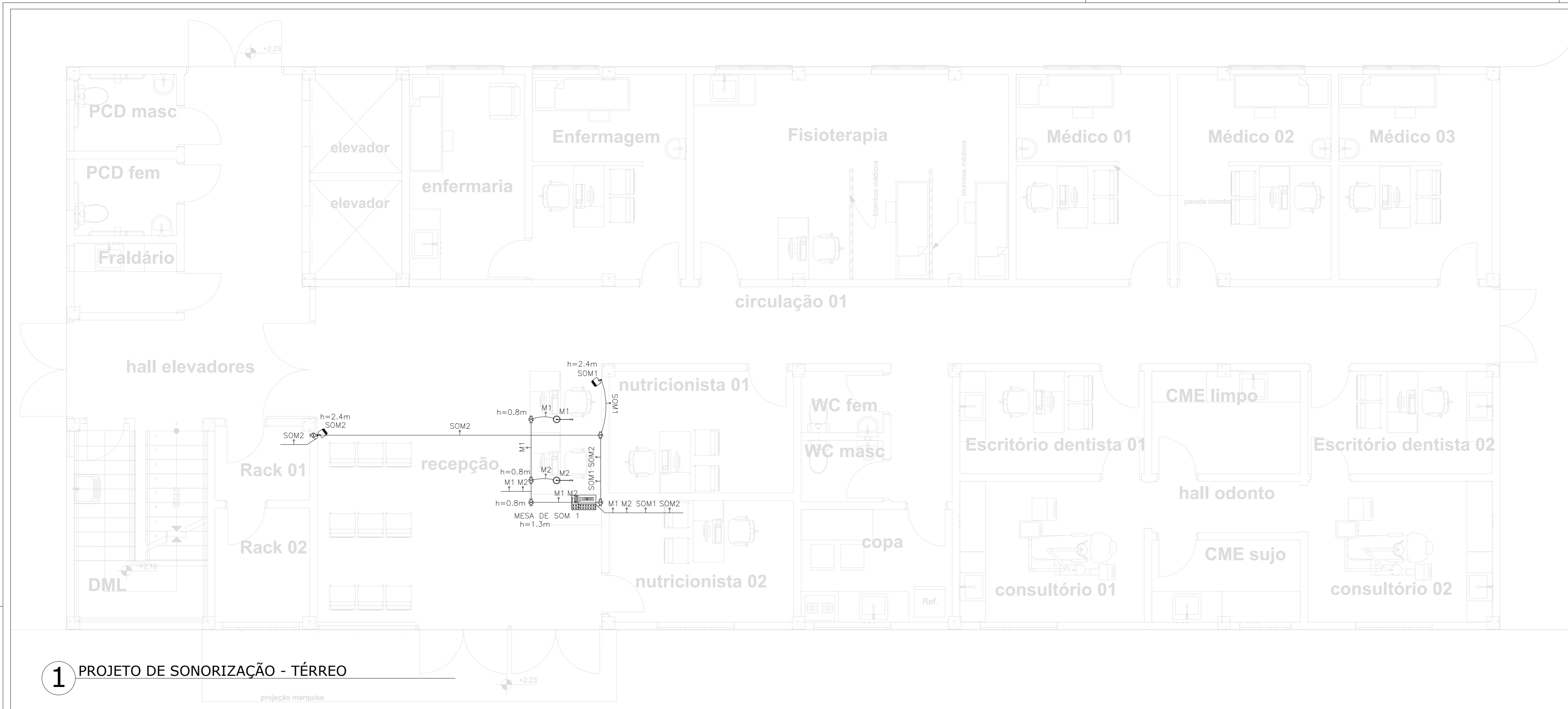


ANEXO 20 - 03 - 03

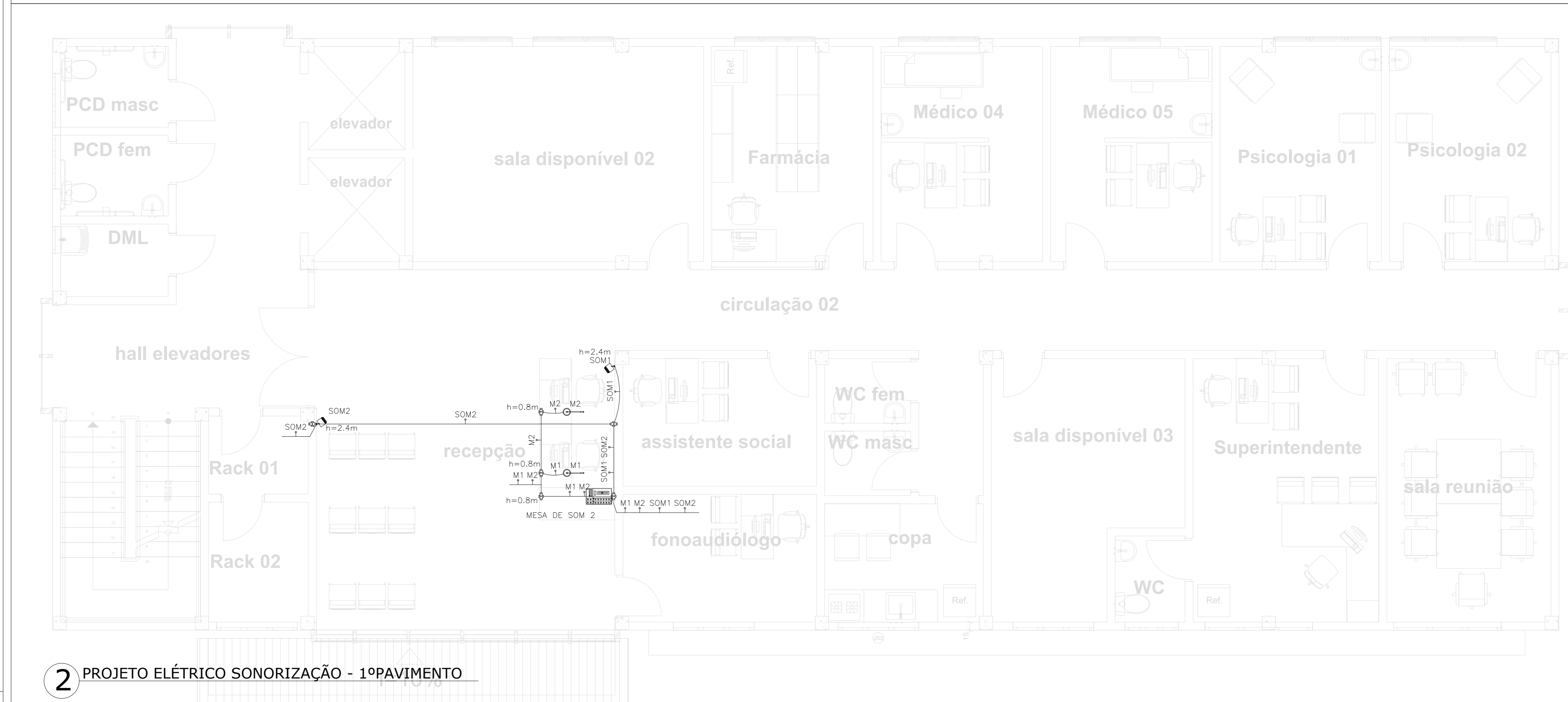


**TRIBUNAL DE JUSTIÇA DO ESTADO DO PIAUÍ
SUPERINTENDÊNCIA DE ENGENHARIA E ARQUITETURA**

**PROJETOS COMPLEMENTARES EXECUTIVOS - SUGESQ
SONORIZAÇÃO**



1 PROJETO DE SONORIZAÇÃO - TÉRREO



2 PROJETO ELÉTRICO SONORIZAÇÃO - 1º PAVIMENTO

Num.	Quant.	Und.	Dimensão	Código	Descrição
1	21.13	m	3/4"		Eletroduto Flexível
2	19.76	m	3/4"	14.02.188.4	Eletroduto Rígido

Condulete

Num.	Quant.	Und.	Dimensão	Código	Descrição
1	12	pc			Caixa X 3/4" - 5 entradas

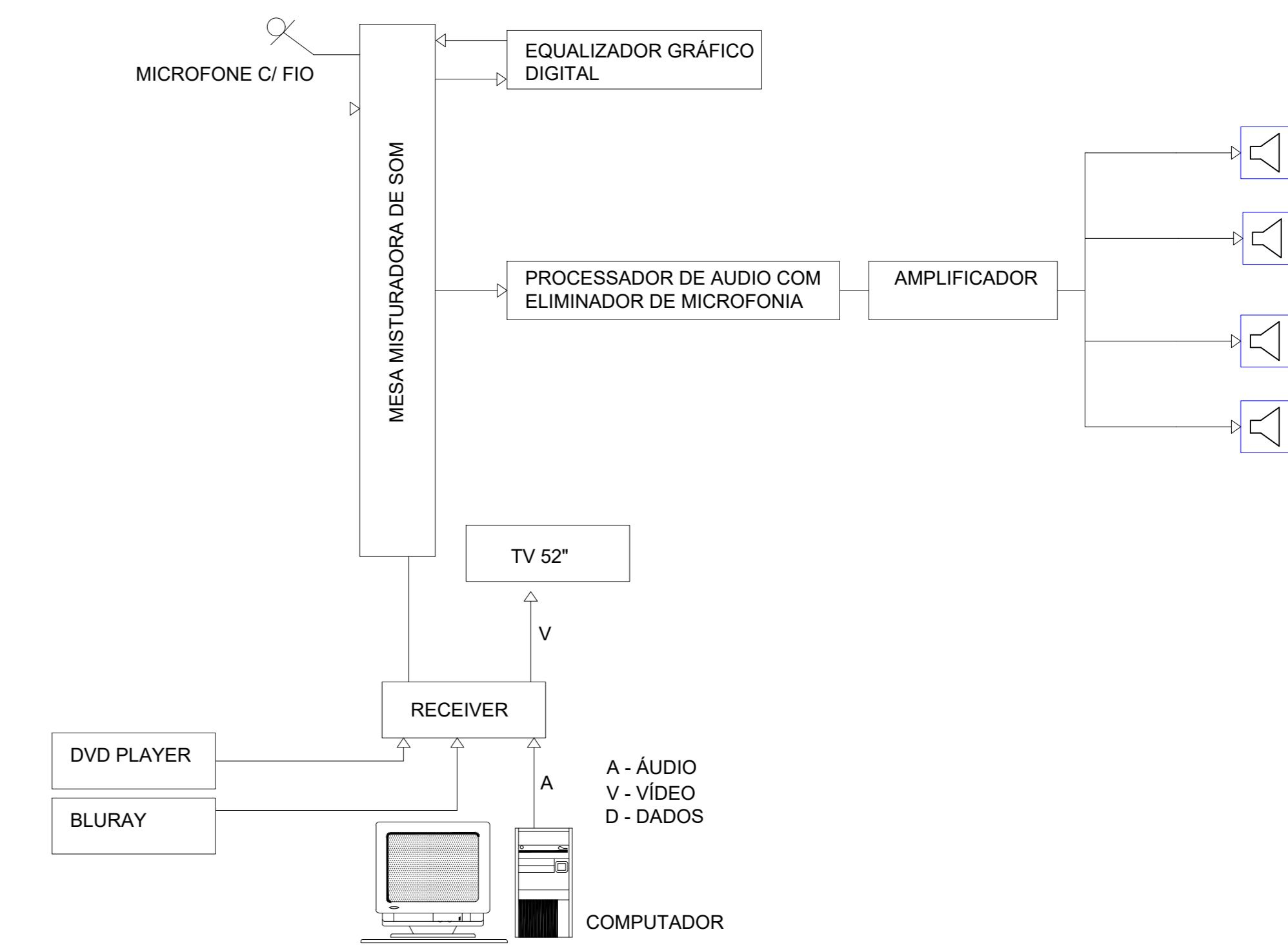
Automação

Num.	Quant.	Und.	Dimensão	Código	Descrição
1	2	pc			Mesa de som 6 Canais
2	4	pc			Microfone
3	4	pc			Sonoflex Som

Fiação e Dispositivos de Proteção

Num.	Quant.	Und.	Dimensão	Código	Descrição
1	59.34	m	0,75	2412	Cabo polarizado - Cabo polarizado para som
2	20.10	m			Cabo balanceado

DIAGRAMA DE BLOCOS SALA AUDIÊNCIA TRIBUNAL



SIMBOLOGIAS E OBSERVAÇÕES

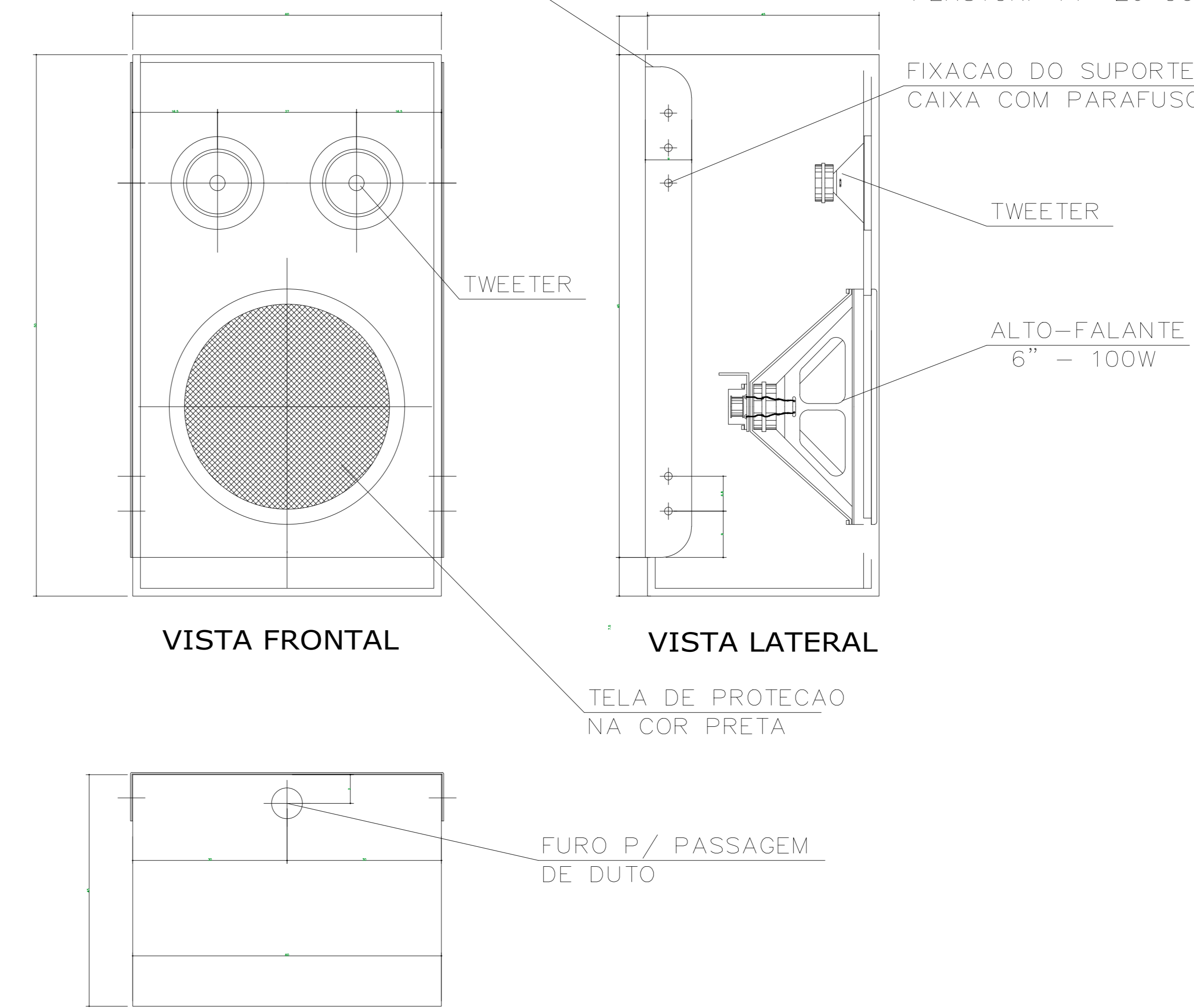
	→ circuito de som	OBS2: Os cabos de som, deverão ser do tipo flexível n. as cores: vermelho e preto.	
		OBS2: As emendas e fechamentos dos cabos, deverão ser feitas com solda e depois isoladas com fita isolante	
		OBS3: A alimentação do circuito de som, deverá ser estabilizada.	OBS5: Os circuitos da central de som deverão ser identificados com anilhas.
		OBS1: As tubulações aparentes qdo houver, deverão ser galvanizadas, assim como as caixas de passagem	OBS5: As bitolas dos circuitos de som deverão de 1,5 mm2 e obrigatoriamente passar no cabo o certificado de qualidade da ABNT (Associação Brasileira de Normas Técnicas).

CAIXA DE SOM TRAPEZOIDAL, MARCA FRAM OU SIMILAR, EQUIPADA COM AUTO FALANTE Ø 12" COM DIFUSOR DE POTÊNCIA 500W

SUPORTE P/ FIXAÇÃO NA ALVENARIA EM CHAPA DE FERRO No. 20, DOBRADA, PINTURA ESMALTE PRETO FOSCO.

COLUNA ACUSTICA FABRICADA EM COMPENSADO NAVAL 5 mm REVESTIDO POR LAMINADO

PERSTORP PP-26 OU SIMILAR.



DETALHE GENCICO CAIXA ACÚSTICA DE SOBREPOR PARA O AUDITÓRIO

S/ ESCALA

LEGENDA:

	- Microfone
	- Sonoflex Som
	- Caixa X 3/4" - 5 entradas
	- Mesa de som 6 Canais
	- Eletroduto no Teto
	- Cabo polarizado para som

TRIBUNAL DE JUSTIÇA DO PIAUÍ
DEPARTAMENTO DE ENGENHARIA

Folha Nº
Processo Nº
Rubrica

obra: Projeto SUGESQ -Etapla 04
local: Avenida Padre Humberto Pietrogrande,3509, bairro São Raimundo Teresina Piauí Brasil, cep:64.075-065

Responsável Técnico -ART Principal - Projeto Elétrico /CREA: RAFAEL DE OLIVEIRA MACHADO - CREA 1015044727D-GO

Responsáveis Técnicos/ CREA: RESPONSÁVEL TÉCNICO EXECUÇÃO

Representante Legal: TRIBUNAL DE JUSTIÇA DO PIAUÍ

Reservações de direitos: Espaço reservado aos carimbos da Prefeitura Municipal, Espaço reservado aos carimbos do T.J.Pi, Espaço reservado aos carimbos do Corpo de Bombeiros, Espaço reservado aos carimbos do T.J.Pi

Prancha: PROJETO DE SONORIZAÇÃO - TÉRREO, PROJETO DE SONORIZAÇÃO - 1º PAVIMENTO, LISTA DE MATERIAIS, LEGENDA, DETALHES

TEL-01/02

Desenho: MACHADO, Escala: 1:50, Data: 11/11/2021

Planta modificada/ atualizada em: REVISÃO 01