

**ANEXO 20 - 03 - 05**



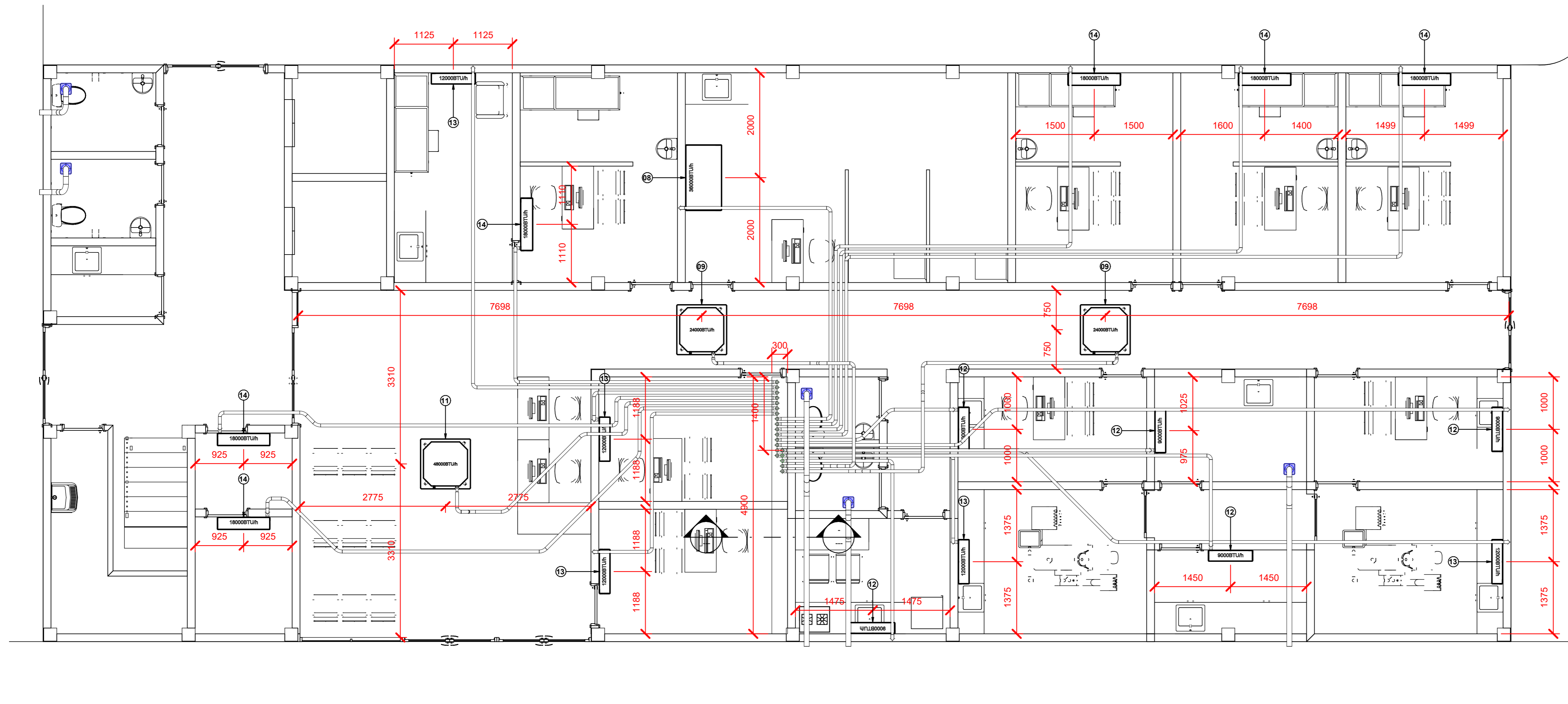
**TRIBUNAL DE JUSTIÇA DO ESTADO DO PIAUÍ  
SUPERINTENDÊNCIA DE ENGENHARIA E ARQUITETURA**

**PROJETOS COMPLEMENTARES EXECUTIVOS - SUGESQ  
CLIMATIZAÇÃO**


Quantitativo de Equipamentos e Componentes				
POS.	Descrição do Material	Dimensões	Quantidade (peças)	Fabricante
<b>Equipamentos de ar condicionado</b>				
01	Unidade Condensadora Split Inverter, Cap. 9000BTU/h, Frio, 220V, conjunto Hi wall, Fujitsu	9000BTU/h	7	Fujitsu ou equivalente
02	Unidade Condensadora Split Inverter, Cap. 12000BTU/h, Frio, 220V, conjunto Hi wall, Fujitsu	12000BTU/h	7	Fujitsu ou equivalente
03	Unidade Condensadora Split Inverter, Cap. 18000BTU/h, Frio, 220V, conjunto Hi wall, Fujitsu	18000BTU/h	25	Fujitsu ou equivalente
04	Unidade Condensadora Split Inverter, Cap. 24000BTU/h, Frio, 220V, conjunto cassette, Komeco	24000BTU/h	6	Komeco ou equivalente
05	Unidade Condensadora Split Inverter, Cap. 36000BTU/h, Frio, 220V, conjunto cassette, Komeco	36000BTU/h	4	Komeco ou equivalente
06	Unidade Condensadora Split Inverter, Cap. 36000BTU/h, Frio, 220V, conjunto piso teto, Komeco	36000BTU/h	1	Komeco ou equivalente
07	Unidade Condensadora Split Inverter, Cap. 48000BTU/h, Frio, 220V, conjunto cassette, Komeco	48000BTU/h	2	Komeco ou equivalente
08	Unidade Evaporadora Piso Teto, Cap. 36000BTU/h, Frio, 220V, monofásico, Komeco	36000BTU/h	1	Komeco ou equivalente
09	Unidade Evaporadora Split Inverter Cassete, Cap. 24000BTU/h, Frio, 220V, Komeco	24000BTU/h	6	Komeco ou equivalente
10	Unidade Evaporadora Split Inverter Cassete, Cap. 36000BTU/h, Frio, 220V, Komeco	36000BTU/h	4	Komeco ou equivalente
11	Unidade Evaporadora Split Inverter Cassete, Cap. 48000BTU/h, Frio, 220V, Komeco	48000BTU/h	2	Komeco ou equivalente
12	Unidade Evaporadora Split Inverter, Hi Wall, Cap. 9000BTU/h, Frio, 220V, monofásico, Fujitsu	9000BTU/h	8	Fujitsu ou equivalente
13	Unidade Evaporadora Split Inverter, Hi Wall, Cap. 12000BTU/h, Frio, 220V, monofásico, Fujitsu	12000BTU/h	7	Fujitsu ou equivalente
14	Unidade Evaporadora Split Inverter, Hi Wall, Cap. 18000BTU/h, Frio, 220V, monofásico, Fujitsu	18000BTU/h	25	Fujitsu ou equivalente
15	Unidade Evaporadora Split Inverter, Hi Wall, Cap. 24000BTU/h, Frio, 220V, monofásico, Fujitsu	24000BTU/h	2	Fujitsu ou equivalente
<b>Fixações Elétricas</b>				
-	Arnela lisa Ø3/8", de aço carbono galvanizado	Ø3/8"	144	Poleoduto ou equivalente
-	Chumbador de Expansão, rosca Ø3/8", de aço carbono galvanizado, tipo C5	Ø3/8"	48	Poleoduto ou equivalente
-	Porca sextavada, rosca Ø3/8", de aço carbono galvanizado	Ø3/8"	144	Poleoduto ou equivalente
-	Vergalhão com rosca total de aço, galvanizado, rosca Ø3/8" e 300 mm de comprimento	Ø3/8"x300 mm	48	Poleoduto ou equivalente

Quantitativo Tubulações	
Descrição do Material	Comprimento (m)
Rede frigorígena para Split de 9000Btu/h contendo: Linha de Líquido: Tubo de cobre Ø1/4" + Isolamento Linha de Sucção: Tubo de cobre Ø3/8" + Isolamento 1 x Cabo PP#4x1,5mm <sup>2</sup> Eletroduto Flexível de PVC 25mm	199,63
Rede frigorígena para Split de 12000Btu/h contendo: Linha de Líquido: Tubo de cobre Ø1/4" + Isolamento Linha de Sucção: Tubo de cobre Ø1/2" + Isolamento 1 x Cabo PP#4x1,5mm <sup>2</sup> Eletroduto Flexível de PVC 25mm	181,13
Rede frigorígena para Split de 12000Btu/h contendo: Linha de Líquido: Tubo de cobre Ø1/4" + Isolamento Linha de Sucção: Tubo de cobre Ø3/8" + Isolamento 1 x Cabo PP#4x2,5mm <sup>2</sup> Eletroduto Flexível de PVC 25mm	4,80
Rede frigorígena para Split de 18000Btu/h contendo: Linha de Líquido: Tubo de cobre Ø1/4" + Isolamento Linha de Sucção: Tubo de cobre Ø1/2" + Isolamento 1 x Cabo PP#4x1,5mm <sup>2</sup> Eletroduto Flexível de PVC 25mm	761,95
Rede frigorígena para Split de 22000Btu/h contendo: Linha de Líquido: Tubo de cobre Ø1/4" + Isolamento Linha de Sucção: Tubo de cobre Ø3/8" + Isolamento 1 x Cabo PP#4x2,5mm <sup>2</sup> Eletroduto Flexível de PVC 25mm	28,52
Rede frigorígena para Split de 22000Btu/h contendo: Linha de Líquido: Tubo de cobre Ø3/8" + Isolamento Linha de Sucção: Tubo de cobre Ø5/8" + Isolamento 1 x Cabo PP#4x1,5mm <sup>2</sup> Eletroduto Flexível de PVC 25mm	262,08

Tubos Quantitativo Tubos de Cobre + Isolamento (m)					
Ø1/4"	Ø3/8"	Ø1/2"	Ø3/4"	Ø5/8"	Ø7/8"
1176,025538	466,510264	971,598913	0	262,083638	0



1 Térreo  
ESCALA 1:50



**TRIBUNAL DE JUSTIÇA DO PIAUÍ**  
SUPERINTENDÊNCIA DE  
ENGENHARIA E ARQUITETURA

Folha Nº \_\_\_\_\_  
Processo Nº \_\_\_\_\_  
Rubrica \_\_\_\_\_

---

obra: Projeto Executivo de HVAC da unidade SUGESQ

local: Av. Padre Humberto Pietrogrande, N° 3509  
São Raimundo – Teresina – Piauí  
CEP: 64.075-065

---

R.T. MARCO FELIPE FREITAS LEÃO CREA: 1018937501D-GO

---

RESPONSÁVEL TÉCNICO EXECUÇÃO

---

TRIBUNAL DE JUSTIÇA DO PIAUÍ

---

Prancha:

01/07

Conteúdo da prancha:  
Planta Baixa - Térreo

---

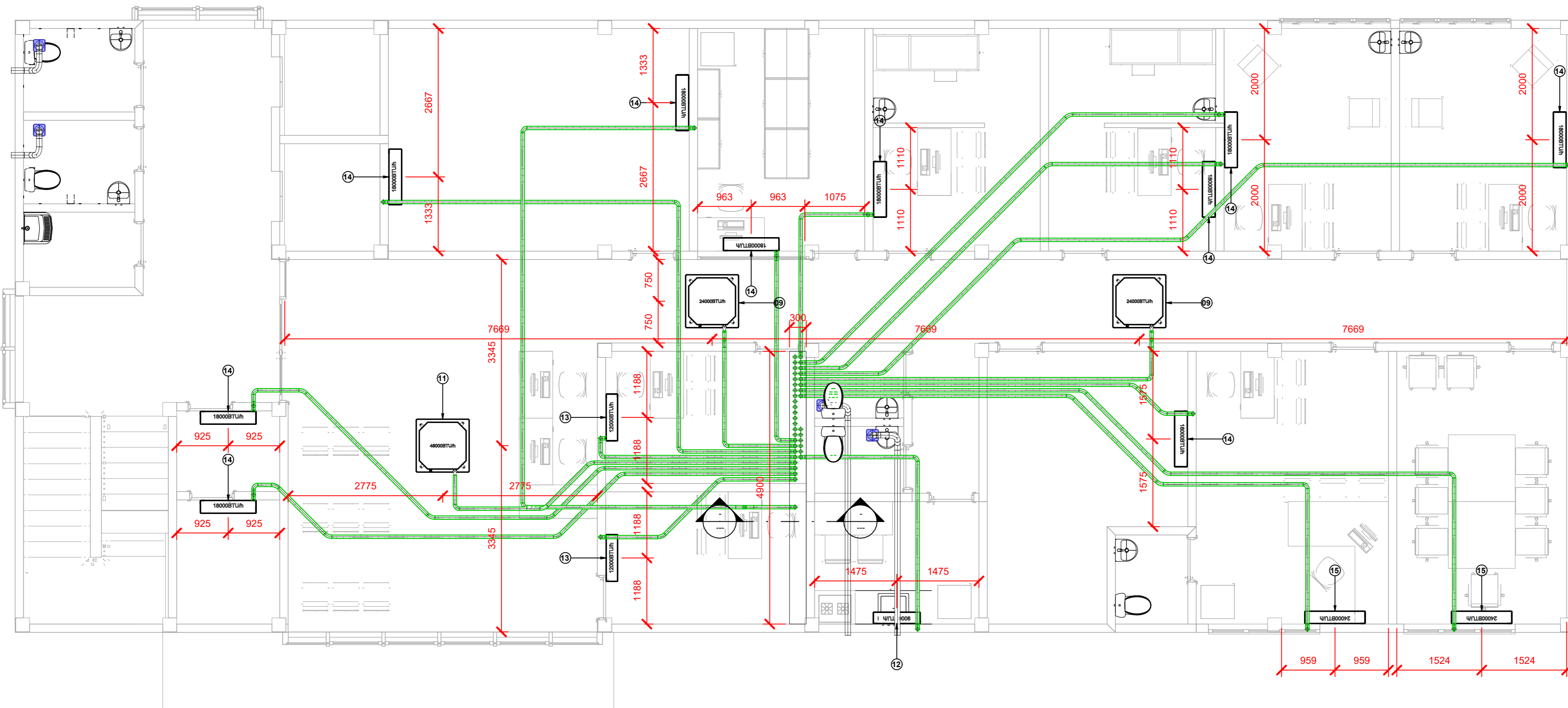
Desenho: EDUARDO	Escala: INDICADA	Data: 21/03/2022 16:26:06
---------------------	---------------------	------------------------------

Planta modificada/ atualizada em: 05/08/2021 – Revisão 00


Quantitativo de Equipamentos e Componentes				
POS.	Descrição do Material	Dimensões	Quantidade (peças)	Fabricante
<b>Equipamentos de ar condicionado</b>				
01	Unidade Condensadora Split Inverter, Cap. 9000BTU/h, Frio, 220V, conjunto Hi wall, Fujitsu	9000BTU/h	7	Fujitsu ou equivalente
02	Unidade Condensadora Split Inverter, Cap. 12000BTU/h, Frio, 220V, conjunto Hi wall, Fujitsu	12000BTU/h	7	Fujitsu ou equivalente
03	Unidade Condensadora Split Inverter, Cap. 18000BTU/h, Frio, 220V, conjunto Hi wall, Fujitsu	18000BTU/h	25	Fujitsu ou equivalente
04	Unidade Condensadora Split Inverter, Cap. 24000BTU/h, Frio, 220V, conjunto casete, Komeco	24000BTU/h	6	Komeco ou equivalente
05	Unidade Condensadora Split Inverter, Cap. 36000BTU/h, Frio, 220V, conjunto casete, Komeco	36000BTU/h	4	Komeco ou equivalente
06	Unidade Condensadora Split Inverter, Cap. 36000BTU/h, Frio, 220V, conjunto piso teto, Komeco	36000BTU/h	1	Komeco ou equivalente
07	Unidade Condensadora Split Inverter, Cap. 48000BTU/h, Frio, 220V, conjunto casete, Komeco	48000BTU/h	2	Komeco ou equivalente
08	Unidade Evaporadora Piso Teto, Cap. 36000BTU/h, Frio, 220V, monofásico, Komeco	36000BTU/h	1	Komeco ou equivalente
09	Unidade Evaporadora Split Inverter Cassete, Cap. 24000BTU/h, Frio, 220V, Komeco	24000BTU/h	6	Komeco ou equivalente
10	Unidade Evaporadora Split Inverter Cassete, Cap. 36000BTU/h, Frio, 220V, Komeco	36000BTU/h	4	Komeco ou equivalente
11	Unidade Evaporadora Split Inverter Cassete, Cap. 48000BTU/h, Frio, 220V, Komeco	48000BTU/h	2	Komeco ou equivalente
12	Unidade Evaporadora Split Inverter, Hi Wall, Cap. 9000BTU/h, Frio, 220V, monofásico, Fujitsu	9000BTU/h	8	Fujitsu ou equivalente
13	Unidade Evaporadora Split Inverter, Hi Wall, Cap. 12000BTU/h, Frio, 220V, monofásico, Fujitsu	12000BTU/h	7	Fujitsu ou equivalente
14	Unidade Evaporadora Split Inverter, Hi Wall, Cap. 18000BTU/h, Frio, 220V, monofásico, Fujitsu	18000BTU/h	25	Fujitsu ou equivalente
15	Unidade Evaporadora Split Inverter, Hi Wall, Cap. 24000BTU/h, Frio, 220V, monofásico, Fujitsu	24000BTU/h	2	Fujitsu ou equivalente
<b>Fixações Elétricas</b>				
-	Arnela lisa Ø3/8", de aço carbono galvanizado	Ø3/8"	144	Poleoduto ou equivalente
-	Chumbador de Expansão, rosca Ø3/8", de aço carbono galvanizado, tipo C5	Ø3/8"	48	Poleoduto ou equivalente
-	Porca sextavada, rosca Ø3/8", de aço carbono galvanizado	Ø3/8"	144	Poleoduto ou equivalente
-	Vergalhão com rosca total de aço, galvanizado, rosca Ø3/8" e 300 mm de comprimento	Ø3/8"x300 mm	48	Poleoduto ou equivalente

Quantitativo Tubulações	
Descrição do Material	Comprimento (m)
Rede frigorígena para Split de 9000Btu/h contendo: Linha de Líquido: Tubo de cobre Ø1/4" + Isolamento Linha de Sucção: Tubo de cobre Ø3/8" + Isolamento 1 x Cabo PP#4x1,5mm <sup>2</sup> Eletroduto Flexível de PVC 25mm	199,63
Rede frigorígena para Split de 12000Btu/h contendo: Linha de Líquido: Tubo de cobre Ø1/4" + Isolamento Linha de Sucção: Tubo de cobre Ø1/2" + Isolamento 1 x Cabo PP#4x1,5mm <sup>2</sup> Eletroduto Flexível de PVC 25mm	181,13
Rede frigorígena para Split de 12000Btu/h contendo: Linha de Líquido: Tubo de cobre Ø1/4" + Isolamento Linha de Sucção: Tubo de cobre Ø3/8" + Isolamento 1 x Cabo PP#4x2,5mm <sup>2</sup> Eletroduto Flexível de PVC 25mm	4,80
Rede frigorígena para Split de 18000Btu/h contendo: Linha de Líquido: Tubo de cobre Ø1/4" + Isolamento Linha de Sucção: Tubo de cobre Ø1/2" + Isolamento 1 x Cabo PP#4x1,5mm <sup>2</sup> Eletroduto Flexível de PVC 25mm	761,95
Rede frigorígena para Split de 22000Btu/h contendo: Linha de Líquido: Tubo de cobre Ø1/4" + Isolamento Linha de Sucção: Tubo de cobre Ø3/8" + Isolamento 1 x Cabo PP#4x1,5mm <sup>2</sup> Eletroduto Flexível de PVC 25mm	28,52
Rede frigorígena para Split de 22000Btu/h contendo: Linha de Líquido: Tubo de cobre Ø3/8" + Isolamento Linha de Sucção: Tubo de cobre Ø5/8" + Isolamento 1 x Cabo PP#4x1,5mm <sup>2</sup> Eletroduto Flexível de PVC 25mm	262,08

Tubos Quantitativo Tubos de Cobre + Isolamento (m)					
Ø1/4"	Ø3/8"	Ø1/2"	Ø3/4"	Ø5/8"	Ø7/8"
1176,025538	466,510264	971,598913	0	262,083638	0



1 1º Pavimento  
ESCALA 1:50



**TRIBUNAL DE JUSTIÇA DO PIAUÍ**  
SUPERINTENDÊNCIA DE ENGENHARIA E ARQUITETURA

Folha Nº \_\_\_\_\_  
Processo Nº \_\_\_\_\_  
Rubrica \_\_\_\_\_

---

obra: Projeto Executivo de HVAC da unidade SUGESQ

local: Av. Padre Humberto Pietrogrande, N° 3509  
São Raimundo – Teresina – Piauí  
CEP: 64.075-065

---

R.T. MARCO FELIPE FREITAS LEÃO CREA: 1018937501D-GO

---

RESPONSÁVEL TÉCNICO EXECUÇÃO

---

TRIBUNAL DE JUSTIÇA DO PIAUÍ

---

Prancha:

02/07

Conteúdo da prancha:  
Planta Baixa - 1º Pavimento

---

Desenho:  
EDUARDO

Escala:  
INDICADA

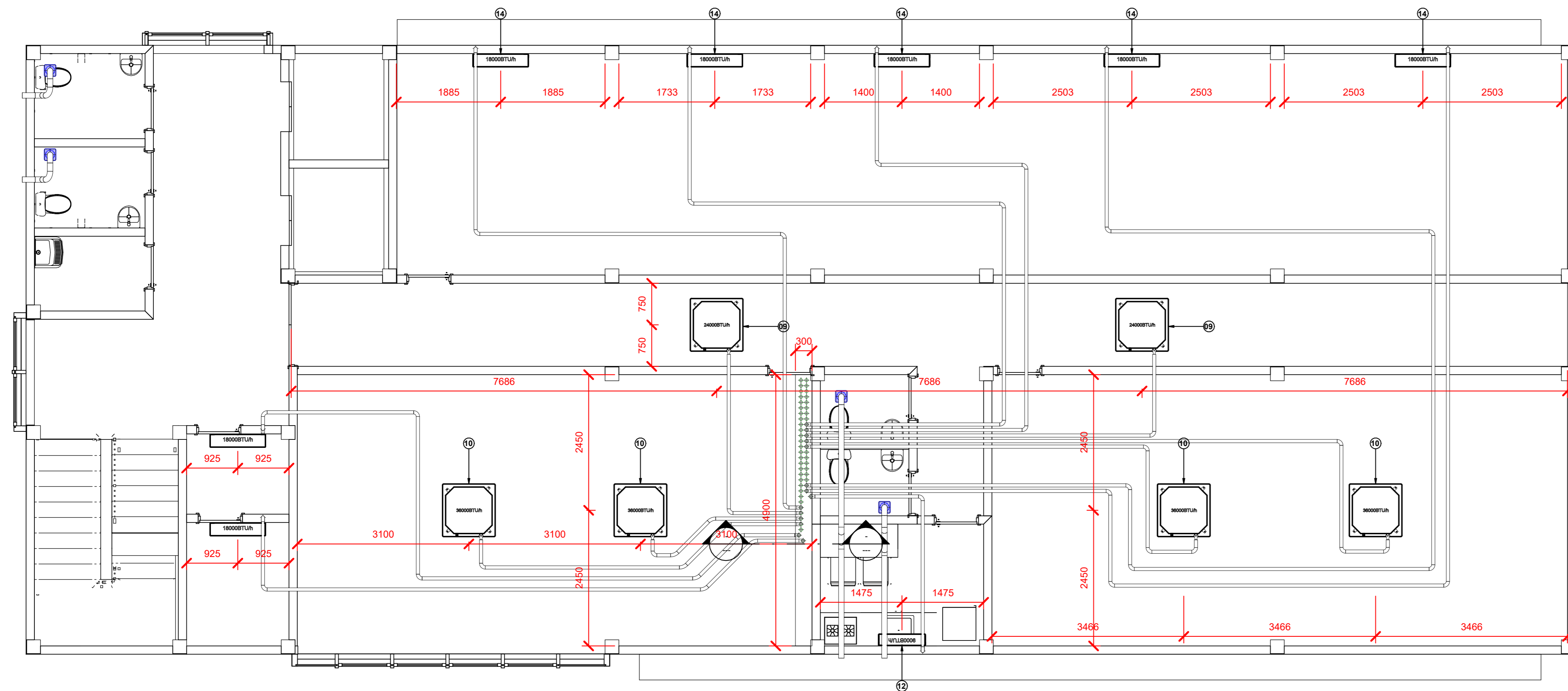
Data:  
21/03/2022 16:26:19

Planta modificada/ atualizada em: 05/08/2021 – Revisão 00


Quantitativo de Equipamentos e Componentes				
POS.	Descrição do Material	Dimensões	Quantidade (peças)	Fabricante
<b>Equipamentos de ar condicionado</b>				
01	Unidade Condensadora Split Inverter, Cap. 9000BTU/h, Frio, 220V, conjunto Hi wall, Fujitsu	9000BTU/h	7	Fujitsu ou equivalente
02	Unidade Condensadora Split Inverter, Cap. 12000BTU/h, Frio, 220V, conjunto Hi wall, Fujitsu	12000BTU/h	7	Fujitsu ou equivalente
03	Unidade Condensadora Split Inverter, Cap. 18000BTU/h, Frio, 220V, conjunto Hi wall, Fujitsu	18000BTU/h	25	Fujitsu ou equivalente
04	Unidade Condensadora Split Inverter, Cap. 24000BTU/h, Frio, 220V, conjunto cassette, Komeco	24000BTU/h	6	Komeco ou equivalente
05	Unidade Condensadora Split Inverter, Cap. 36000BTU/h, Frio, 220V, conjunto cassette, Komeco	36000BTU/h	4	Komeco ou equivalente
06	Unidade Condensadora Split Inverter, Cap. 36000BTU/h, Frio, 220V, conjunto piso teto, Komeco	36000BTU/h	1	Komeco ou equivalente
07	Unidade Condensadora Split Inverter, Cap. 48000BTU/h, Frio, 220V, conjunto cassette, Komeco	48000BTU/h	2	Komeco ou equivalente
08	Unidade Evaporadora Piso Teto, Cap. 36000BTU/h, Frio, 220V, monofásico, Komeco	36000BTU/h	1	Komeco ou equivalente
09	Unidade Evaporadora Split Inverter Cassete, Cap. 24000BTU/h, Frio, 220V, Komeco	24000BTU/h	6	Komeco ou equivalente
10	Unidade Evaporadora Split Inverter Cassete, Cap. 36000BTU/h, Frio, 220V, Komeco	36000BTU/h	4	Komeco ou equivalente
11	Unidade Evaporadora Split Inverter Cassete, Cap. 48000BTU/h, Frio, 220V, Komeco	48000BTU/h	2	Komeco ou equivalente
12	Unidade Evaporadora Split Inverter, Hi Wall, Cap. 9000BTU/h, Frio, 220V, monofásico, Fujitsu	9000BTU/h	8	Fujitsu ou equivalente
13	Unidade Evaporadora Split Inverter, Hi Wall, Cap. 12000BTU/h, Frio, 220V, monofásico, Fujitsu	12000BTU/h	7	Fujitsu ou equivalente
14	Unidade Evaporadora Split Inverter, Hi Wall, Cap. 18000BTU/h, Frio, 220V, monofásico, Fujitsu	18000BTU/h	25	Fujitsu ou equivalente
15	Unidade Evaporadora Split Inverter, Hi Wall, Cap. 24000BTU/h, Frio, 220V, monofásico, Fujitsu	24000BTU/h	2	Fujitsu ou equivalente
<b>Fixações Elétricas</b>				
-	Arnela lisa Ø3/8", de aço carbono galvanizado	Ø3/8"	144	Poleoduto ou equivalente
-	Chumbador de Expansão, rosca Ø3/8", de aço carbono galvanizado, tipo C5	Ø3/8"	48	Poleoduto ou equivalente
-	Porca sextavada, rosca Ø3/8", de aço carbono galvanizado	Ø3/8"	144	Poleoduto ou equivalente
-	Vergalhão com rosca total de aço, galvanizado, rosca Ø3/8" e 300 mm de comprimento	Ø3/8"x300 mm	48	Poleoduto ou equivalente

Quantitativo Tubulações	
Descrição do Material	Comprimento (m)
Rede frigorígena para Split de 9000Btu/h contendo: Linha de Líquido: Tubo de cobre Ø1/4" + Isolamento Linha de Sucção: Tubo de cobre Ø3/8" + Isolamento 1 x Cabo PP#4x1,5mm <sup>2</sup> Eletroduto Flexível de PVC 25mm	199,63
Rede frigorígena para Split de 12000Btu/h contendo: Linha de Líquido: Tubo de cobre Ø1/4" + Isolamento Linha de Sucção: Tubo de cobre Ø1/2" + Isolamento 1 x Cabo PP#4x1,5mm <sup>2</sup> Eletroduto Flexível de PVC 25mm	181,13
Rede frigorígena para Split de 12000Btu/h contendo: Linha de Líquido: Tubo de cobre Ø1/4" + Isolamento Linha de Sucção: Tubo de cobre Ø3/8" + Isolamento 1 x Cabo PP#4x2,5mm <sup>2</sup> Eletroduto Flexível de PVC 25mm	4,80
Rede frigorígena para Split de 18000Btu/h contendo: Linha de Líquido: Tubo de cobre Ø1/4" + Isolamento Linha de Sucção: Tubo de cobre Ø1/2" + Isolamento 1 x Cabo PP#4x1,5mm <sup>2</sup> Eletroduto Flexível de PVC 25mm	761,95
Rede frigorígena para Split de 18000Btu/h contendo: Linha de Líquido: Tubo de cobre Ø1/4" + Isolamento Linha de Sucção: Tubo de cobre Ø1/2" + Isolamento 1 x Cabo PP#4x2,5mm <sup>2</sup> Eletroduto Flexível de PVC 25mm	28,52
Rede frigorígena para Split de 22000Btu/h contendo: Linha de Líquido: Tubo de cobre Ø3/8" + Isolamento Linha de Sucção: Tubo de cobre Ø5/8" + Isolamento 1 x Cabo PP#4x1,5mm <sup>2</sup> Eletroduto Flexível de PVC 25mm	262,08

Tubos Quantitativo Tubos de Cobre + Isolamento (m)					
Ø1/4"	Ø3/8"	Ø1/2"	Ø3/4"	Ø5/8"	Ø7/8"
1176,025538	466,510264	971,598913	0	262,083638	0



1 2º Pavimento  
ESCALA 1:50



**TRIBUNAL DE JUSTIÇA DO PIAUÍ**  
SUPERINTENDÊNCIA DE ENGENHARIA E ARQUITETURA

Folha Nº \_\_\_\_\_  
Processo Nº \_\_\_\_\_  
Rubrica \_\_\_\_\_

---

obra: Projeto Executivo de HVAC da unidade SUGESQ

local: Av. Padre Humberto Pietrogrande, N° 3509  
São Raimundo – Teresina – Piauí  
CEP: 64.075-065

---

R.T. MARCO FELIPE FREITAS LEÃO CREA: 1018937501D-GO

---

RESPONSÁVEL TÉCNICO EXECUÇÃO

---

TRIBUNAL DE JUSTIÇA DO PIAUÍ

---

Prancha:

03/07

Conteúdo da prancha:  
Planta Baixa - 2º Pavimento

---

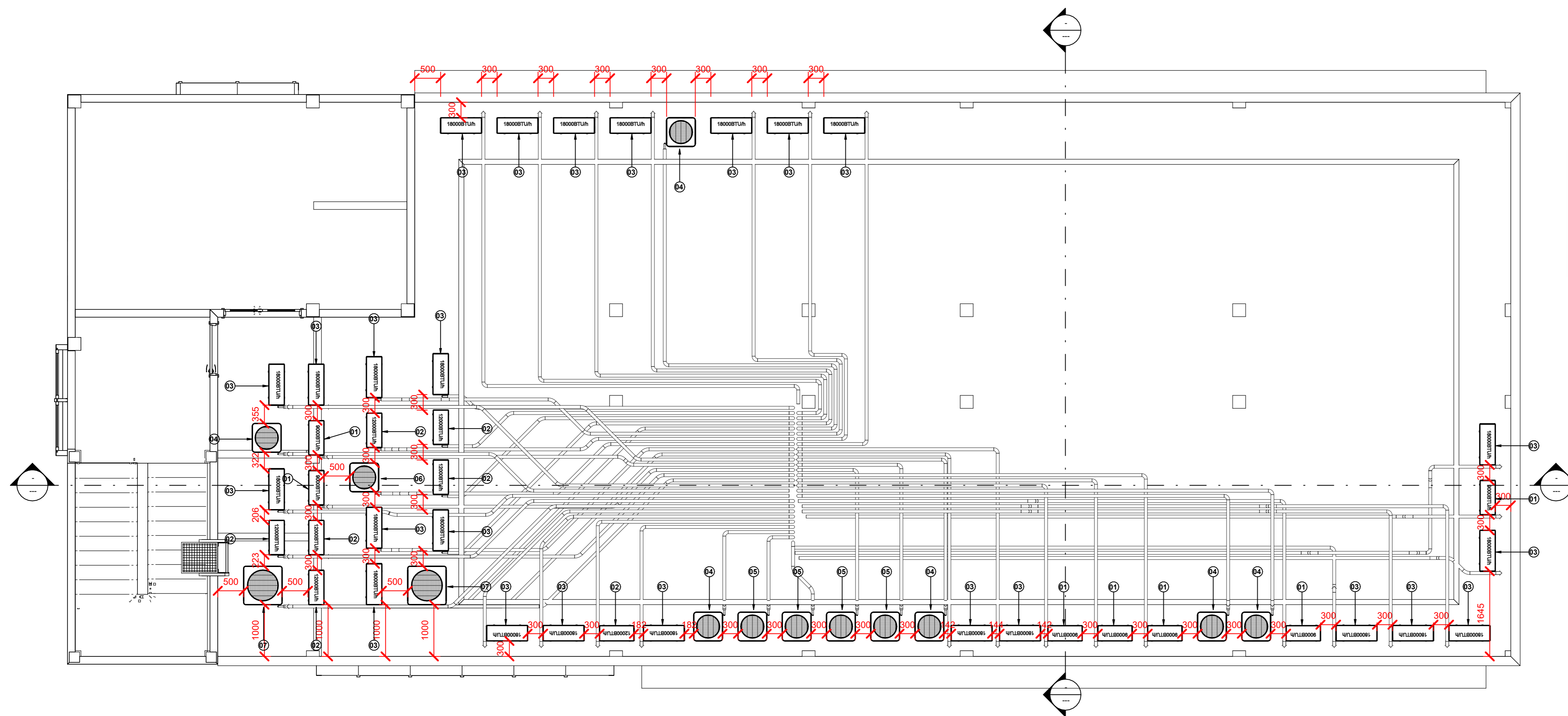
Desenho: EDUARDO	Escala: INDICADA	Data: 21/03/2022 16:26:25
---------------------	---------------------	------------------------------

Planta modificada/ atualizada em: 05/08/2021 – Revisão 00


Quantitativo de Equipamentos e Componentes				
POS.	Descrição do Material	Dimensões	Quantidade (peças)	Fabricante
<b>Equipamentos de ar condicionado</b>				
01	Unidade Condensadora Split Inverter, Cap. 9000BTU/h, Frio, 220V, conjunto Hi wall, Fujitsu	9000BTU/h	7	Fujitsu ou equivalente
02	Unidade Condensadora Split Inverter, Cap. 12000BTU/h, Frio, 220V, conjunto Hi wall, Fujitsu	12000BTU/h	7	Fujitsu ou equivalente
03	Unidade Condensadora Split Inverter, Cap. 18000BTU/h, Frio, 220V, conjunto Hi wall, Fujitsu	18000BTU/h	25	Fujitsu ou equivalente
04	Unidade Condensadora Split Inverter, Cap. 24000BTU/h, Frio, 220V, conjunto cassette, Komeco	24000BTU/h	6	Komeco ou equivalente
05	Unidade Condensadora Split Inverter, Cap. 36000BTU/h, Frio, 220V, conjunto cassette, Komeco	36000BTU/h	4	Komeco ou equivalente
06	Unidade Condensadora Split Inverter, Cap. 36000BTU/h, Frio, 220V, conjunto piso teto, Komeco	36000BTU/h	1	Komeco ou equivalente
07	Unidade Condensadora Split Inverter, Cap. 48000BTU/h, Frio, 220V, conjunto cassette, Komeco	48000BTU/h	2	Komeco ou equivalente
08	Unidade Evaporadora Piso Teto, Cap. 36000BTU/h, Frio, 220V, monofásico, Komeco	36000BTU/h	1	Komeco ou equivalente
09	Unidade Evaporadora Split Inverter Cassete, Cap. 24000BTU/h, Frio, 220V, Komeco	24000BTU/h	6	Komeco ou equivalente
10	Unidade Evaporadora Split Inverter Cassete, Cap. 36000BTU/h, Frio, 220V, Komeco	36000BTU/h	4	Komeco ou equivalente
11	Unidade Evaporadora Split Inverter Cassete, Cap. 48000BTU/h, Frio, 220V, Komeco	48000BTU/h	2	Komeco ou equivalente
12	Unidade Evaporadora Split Inverter, Hi Wall, Cap. 9000BTU/h, Frio, 220V, monofásico, Fujitsu	9000BTU/h	8	Fujitsu ou equivalente
13	Unidade Evaporadora Split Inverter, Hi Wall, Cap. 12000BTU/h, Frio, 220V, monofásico, Fujitsu	12000BTU/h	7	Fujitsu ou equivalente
14	Unidade Evaporadora Split Inverter, Hi Wall, Cap. 18000BTU/h, Frio, 220V, monofásico, Fujitsu	18000BTU/h	25	Fujitsu ou equivalente
15	Unidade Evaporadora Split Inverter, Hi Wall, Cap. 24000BTU/h, Frio, 220V, monofásico, Fujitsu	24000BTU/h	2	Fujitsu ou equivalente
<b>Fixações Elétricas</b>				
-	Arnela lisa Ø3/8", de aço carbono galvanizado	Ø3/8"	144	Poleoduto ou equivalente
-	Chumbador de Expansão, rosca Ø3/8", de aço carbono galvanizado, tipo C15	Ø3/8"	48	Poleoduto ou equivalente
-	Porca sextavada, rosca Ø3/8", de aço carbono galvanizado	Ø3/8"	144	Poleoduto ou equivalente
-	Vergalhão com rosca total de aço, galvanizado, rosca Ø3/8" e 300 mm de comprimento	Ø3/8"x300 mm	48	Poleoduto ou equivalente

Quantitativo Tubulações	
Descrição do Material	Comprimento (m)
Rede frigorígena para Split de 9000Btu/h contendo: Linha de Líquido: Tubo de cobre Ø1/4" + Isolamento Linha de Sucção: Tubo de cobre Ø3/8" + Isolamento 1 x Cabo PP#4x1,5mm <sup>2</sup> Eletroduto Flexível de PVC 25mm	199,63
Rede frigorígena para Split de 12000Btu/h contendo: Linha de Líquido: Tubo de cobre Ø1/4" + Isolamento Linha de Sucção: Tubo de cobre Ø1/2" + Isolamento 1 x Cabo PP#4x1,5mm <sup>2</sup> Eletroduto Flexível de PVC 25mm	181,13
Rede frigorígena para Split de 12000Btu/h contendo: Linha de Líquido: Tubo de cobre Ø1/4" + Isolamento Linha de Sucção: Tubo de cobre Ø3/8" + Isolamento 1 x Cabo PP#4x2,5mm <sup>2</sup> Eletroduto Flexível de PVC 25mm	4,80
Rede frigorígena para Split de 18000Btu/h contendo: Linha de Líquido: Tubo de cobre Ø1/4" + Isolamento Linha de Sucção: Tubo de cobre Ø1/2" + Isolamento 1 x Cabo PP#4x1,5mm <sup>2</sup> Eletroduto Flexível de PVC 25mm	761,95
Rede frigorígena para Split de 18000Btu/h contendo: Linha de Líquido: Tubo de cobre Ø1/4" + Isolamento Linha de Sucção: Tubo de cobre Ø1/2" + Isolamento 1 x Cabo PP#4x2,5mm <sup>2</sup> Eletroduto Flexível de PVC 25mm	28,52
Rede frigorígena para Split de 22000Btu/h contendo: Linha de Líquido: Tubo de cobre Ø3/8" + Isolamento Linha de Sucção: Tubo de cobre Ø5/8" + Isolamento 1 x Cabo PP#4x1,5mm <sup>2</sup> Eletroduto Flexível de PVC 25mm	262,08

Tubos_Quantitativo Tubos de Cobre + Isolamento (m)					
Ø1/4"	Ø3/8"	Ø1/2"	Ø3/4"	Ø5/8"	Ø7/8"
1176,025538	466,510264	971,598913	0	262,083638	0



1 Cobertura  
ESCALA 1:50



**TRIBUNAL DE JUSTIÇA DO PIAUÍ**  
SUPERINTENDÊNCIA DE ENGENHARIA E ARQUITETURA

Folha Nº \_\_\_\_\_  
Processo Nº \_\_\_\_\_  
Rubrica \_\_\_\_\_

---

obra: Projeto Executivo de HVAC da unidade SUGESQ

local: Av. Padre Humberto Pietrogrande, N° 3509  
São Raimundo – Teresina – Piauí  
CEP: 64.075-065

---

R.T. MARCO FELIPE FREITAS LEÃO CREA: 1018937501D-GO

---

RESPONSÁVEL TÉCNICO EXECUÇÃO

---

TRIBUNAL DE JUSTIÇA DO PIAUÍ

---

Prancha:

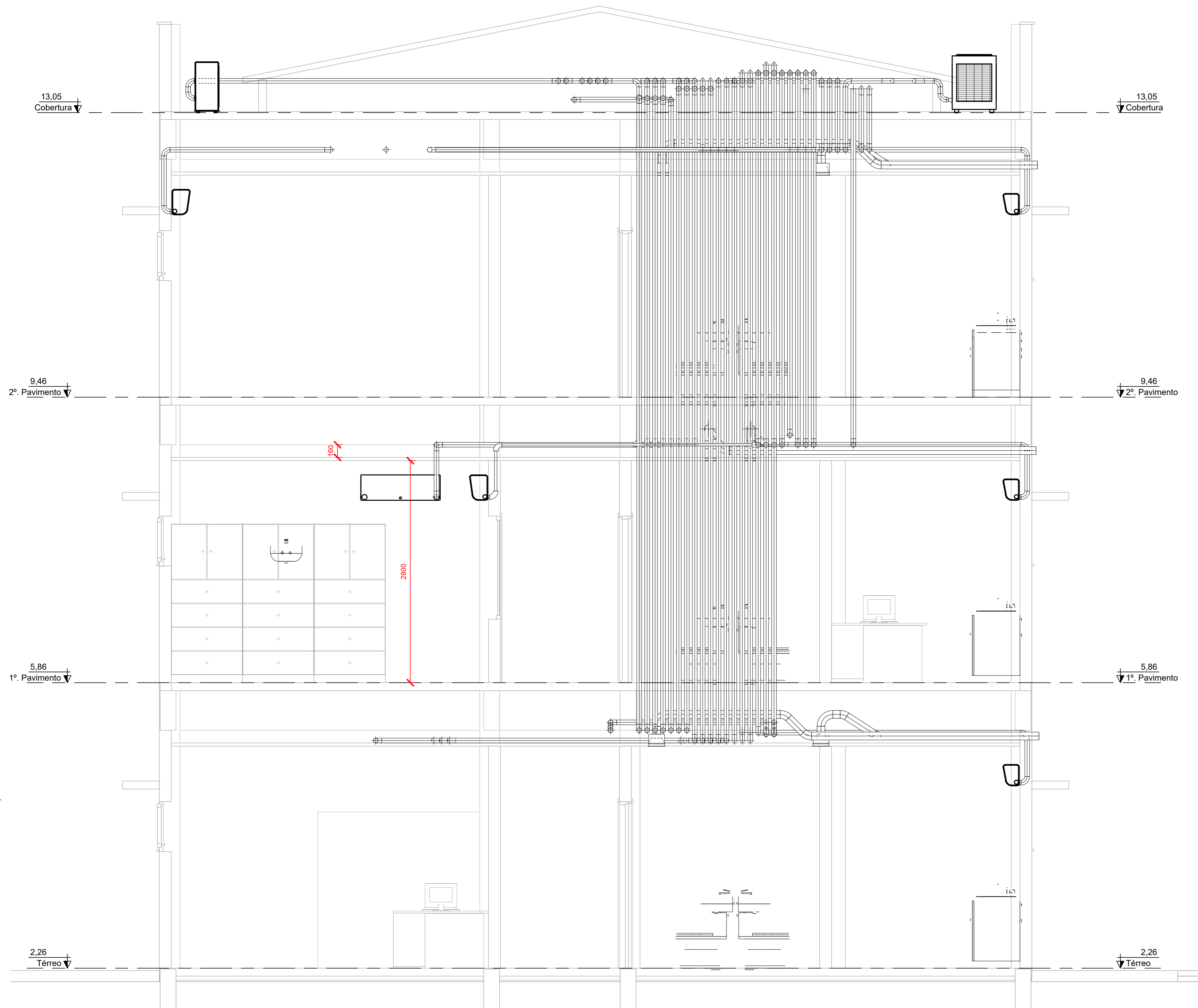
04/07

Conteúdo da prancha:  
Planta Baixa - Cobertura


---

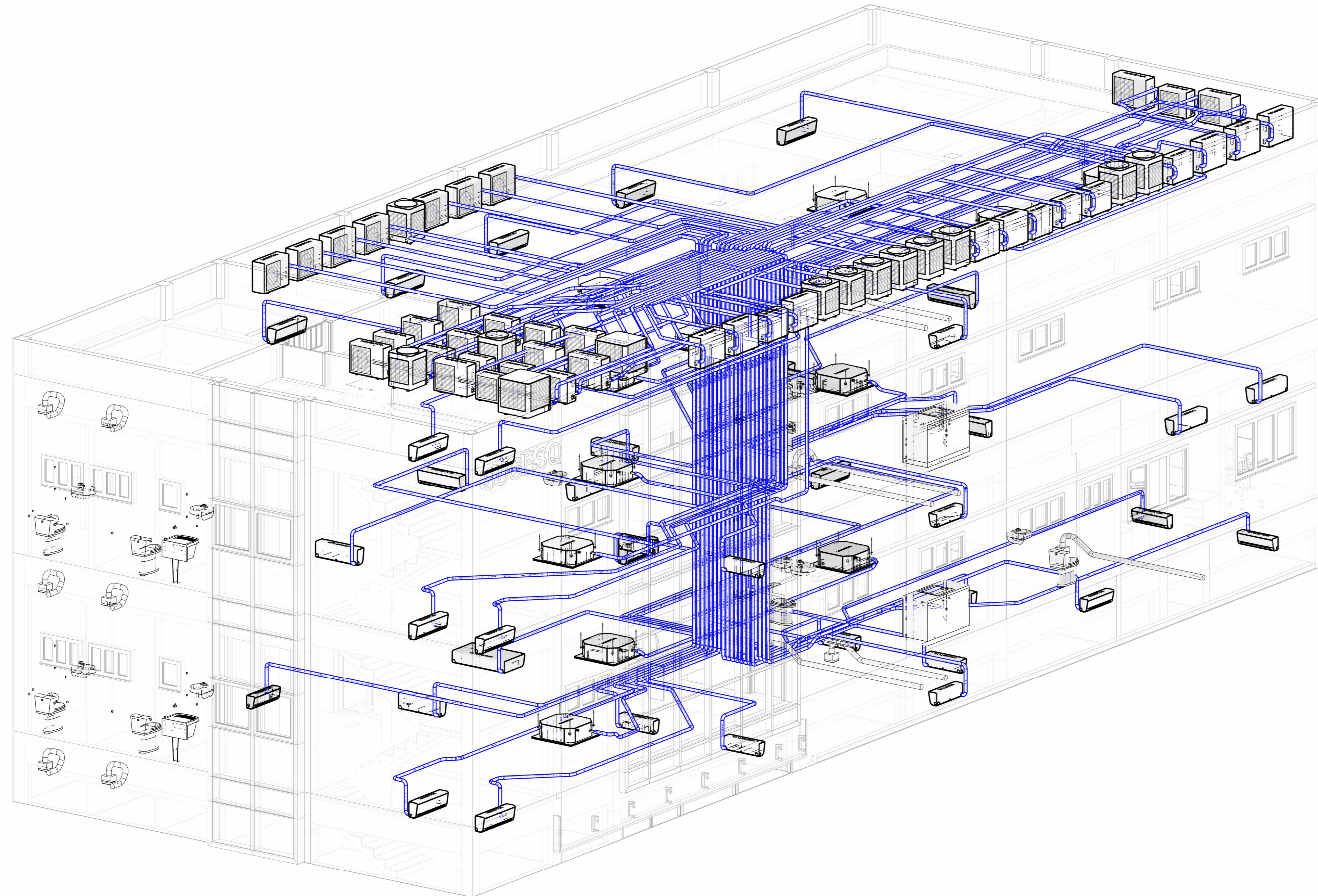
Desenho: EDUARDO	Escala: INDICADA	Data: 21/03/2022 16:26:33
---------------------	---------------------	------------------------------

Planta modificada/ atualizada em: 05/08/2021 – Revisão 00

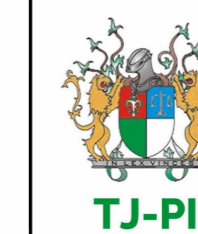


1 Corte AA  
ESCALA 1:25

	<b>TRIBUNAL DE JUSTIÇA DO PIAUÍ</b> <b>SUPERINTENDÊNCIA DE ENGENHARIA E ARQUITETURA</b>	Folha Nº _____ Processo Nº _____ Rubrica _____
	obra: <b>Projeto Executivo de HVAC da unidade SUGESQ</b> local: Av. Padre Humberto Pietrogrande, N° 3509 São Raimundo – Teresina – Piauí CEP: 64.075-065	
R.T. MARCO FELIPE FREITAS LEÃO CREA: 1018937501D-GO		
RESPONSÁVEL TÉCNICO EXECUÇÃO		
TRIBUNAL DE JUSTIÇA DO PIAUÍ		
Prancha:	Conteúdo da prancha: Cortes	
<b>05/07</b>	Desenho: EDUARDO	Escala: INDICADA
		Data: 21/03/2022 16:26:39
Planta modificada/ atualizada em: 05/08/2021 – Revisão 00		



1 (3D)  
ESCALA



TRIBUNAL DE JUSTIÇA DO PIAUÍ  
SUPERINTENDÊNCIA DE  
ENGENHARIA E ARQUITETURA

Folha Nº  
Processo Nº  
Rubrica

obra:  
Projeto Executivo de HVAC da unidade SUGESQ  
local: Av. Padre Humberto Pietrogrande, N° 3509  
São Raimundo – Teresina – Piauí  
CEP: 64.075-065

R.T. MARCO FELIPE FREITAS LEÃO CREA: 1018937501D-GO

RESPONSÁVEL TÉCNICO EXECUÇÃO

TRIBUNAL DE JUSTIÇA DO PIAUÍ

Prancha:

Conteúdo da prancha:

Vista 3D

06/07

Desenho:

EDUARDO

Escala:

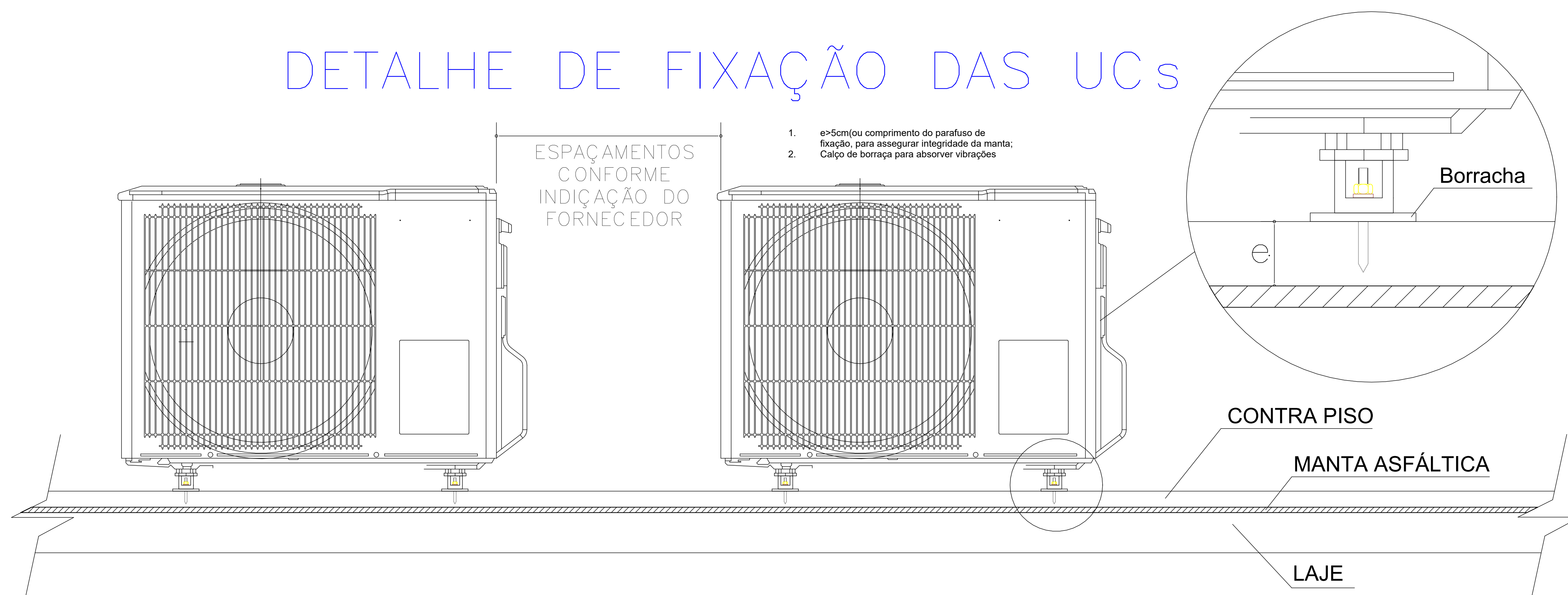
INDICADA

Data:

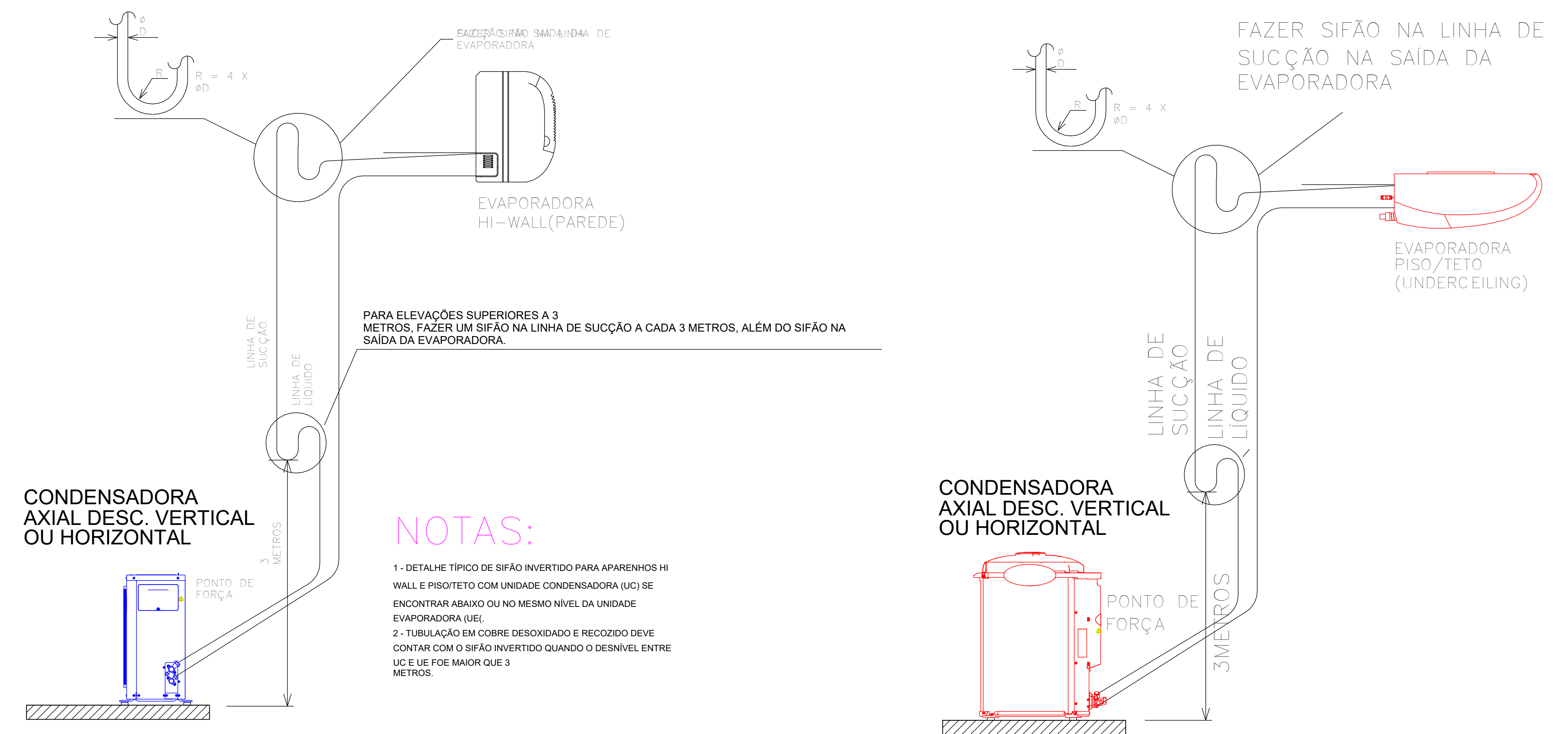
21/03/2022 16:28:26

Planta modificada/ atualizada em: 05/08/2021 – Revisão 00

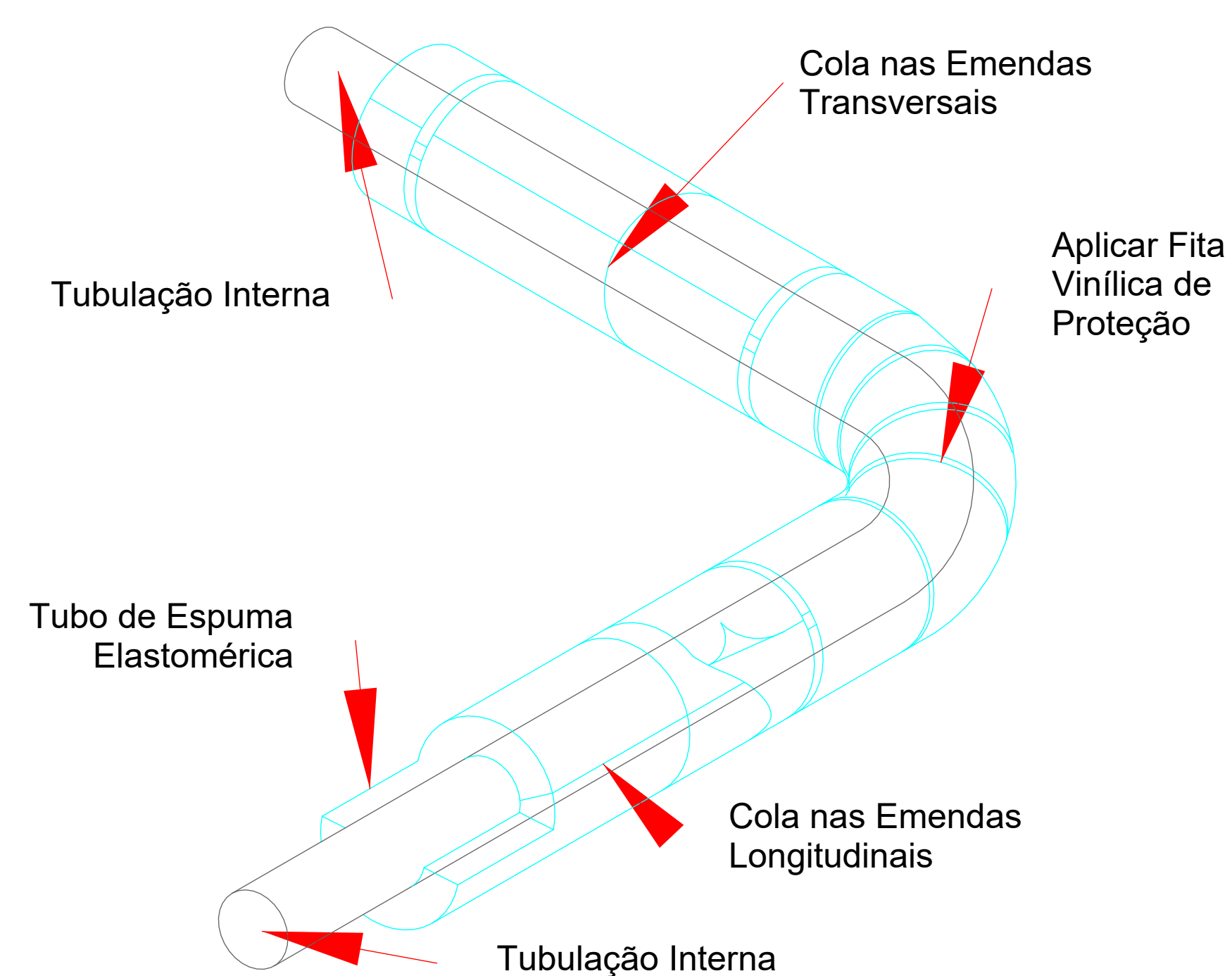
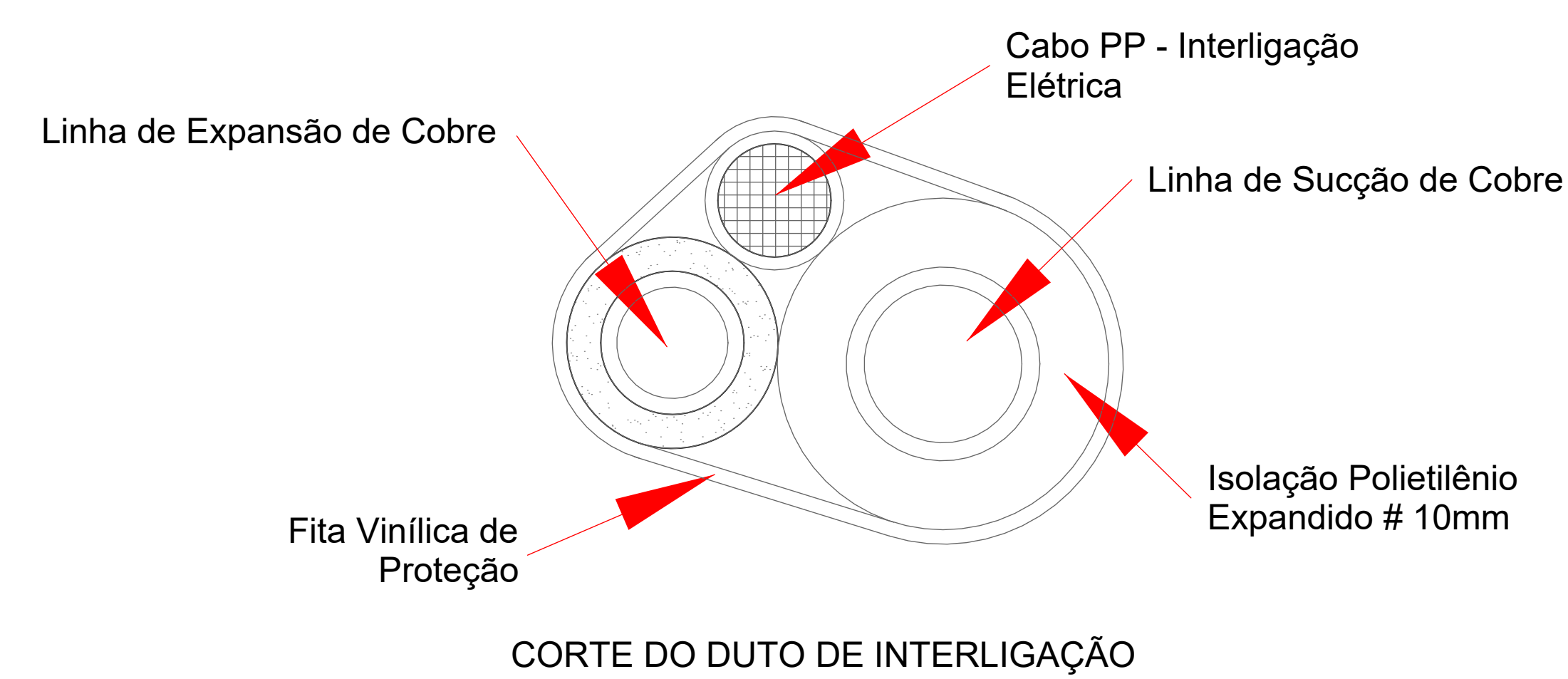
## DETALHE DE FIXAÇÃO DAS UCs



## DETALHE TÍPICO DE SIFÃO INVERTIDO



## DETALHE DE ISOLAMENTO DA REDE FRIGORÍGENA

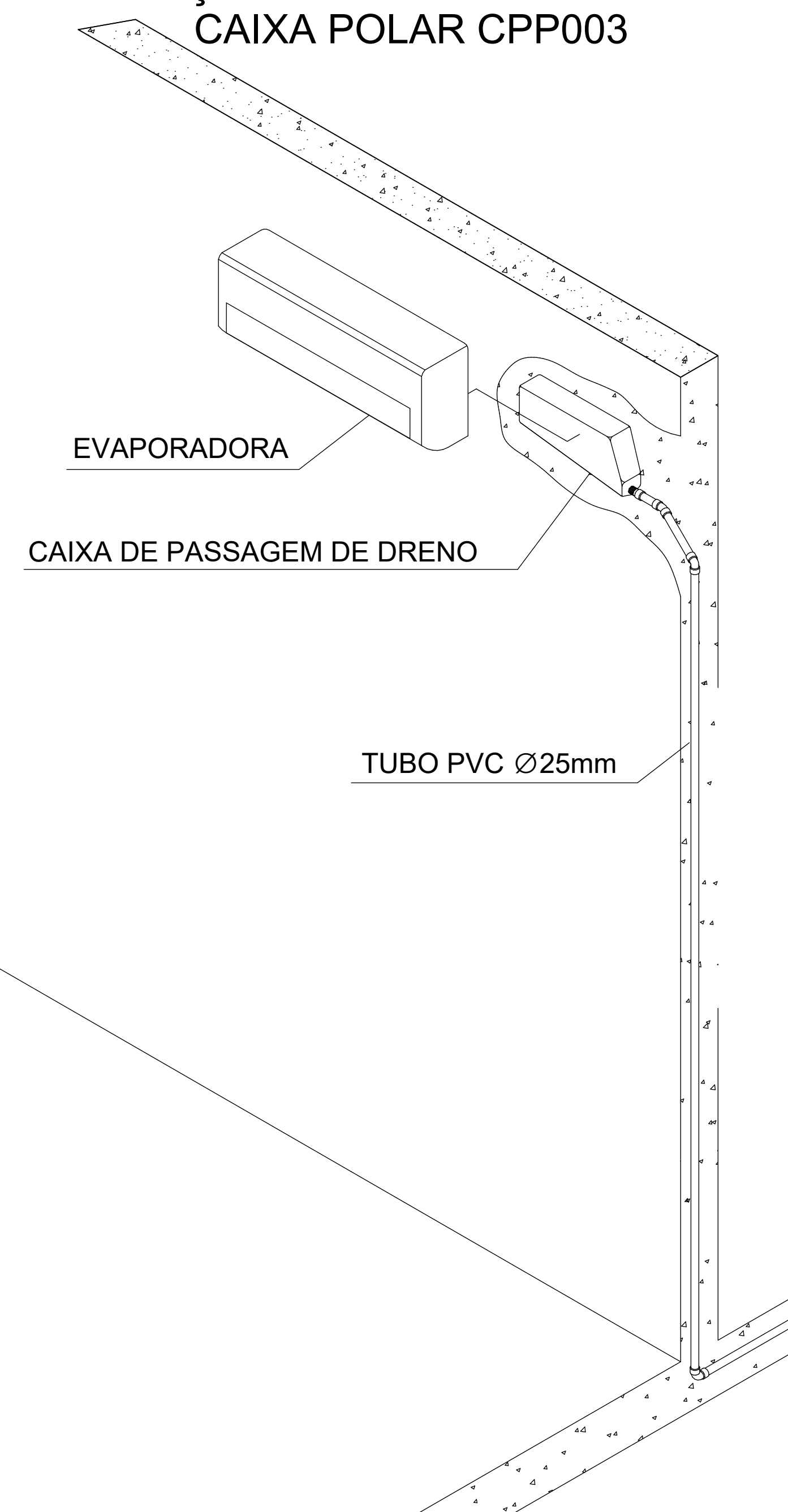


### NOTAS:

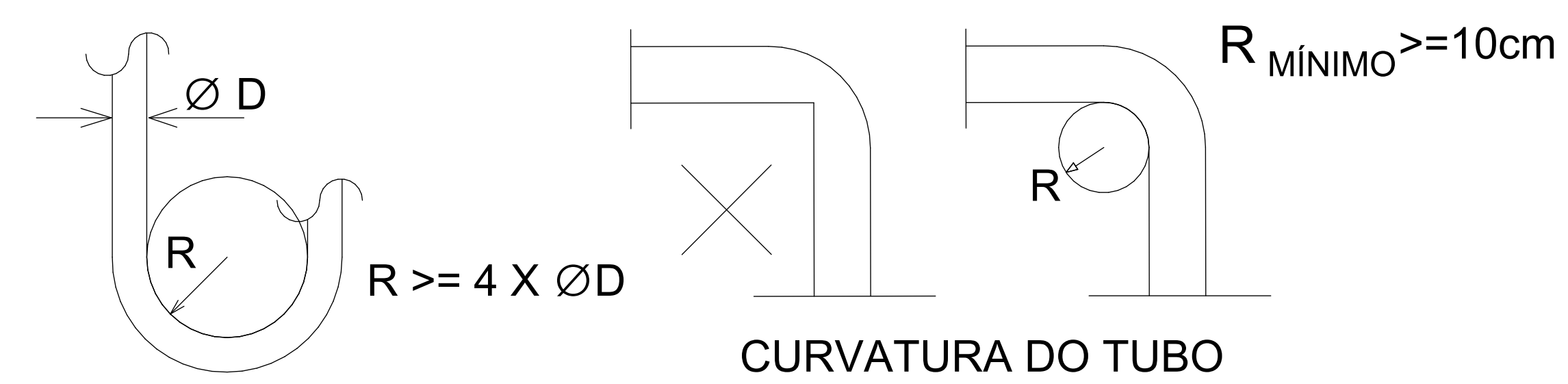
- 1 - ISOLAMENTO ESPESURA MINIMA 10mm EM TUBOS DE POLIETILENO EXPANDIDO, COM CÉLULA FECHADA COM BARREIRA DE VAPOR.
- 2 - TUBULAÇÃO EM COBRE DESOXIDADO E RECOZIDO.
- 3 - USAR FITA ALUMINIZADA PARA TUBULAÇÃO FRIGORÍGENA INTERNA
- 4 - USAR FITA ALUMINIZADA + ALUMÍNIO CORRUGADO PARA LOCAIS EXTERNOS.

## DETALHE DE DREGAGEM

### OPÇÃO DE DRENAGEM COM CAIXA POLAR CPP003



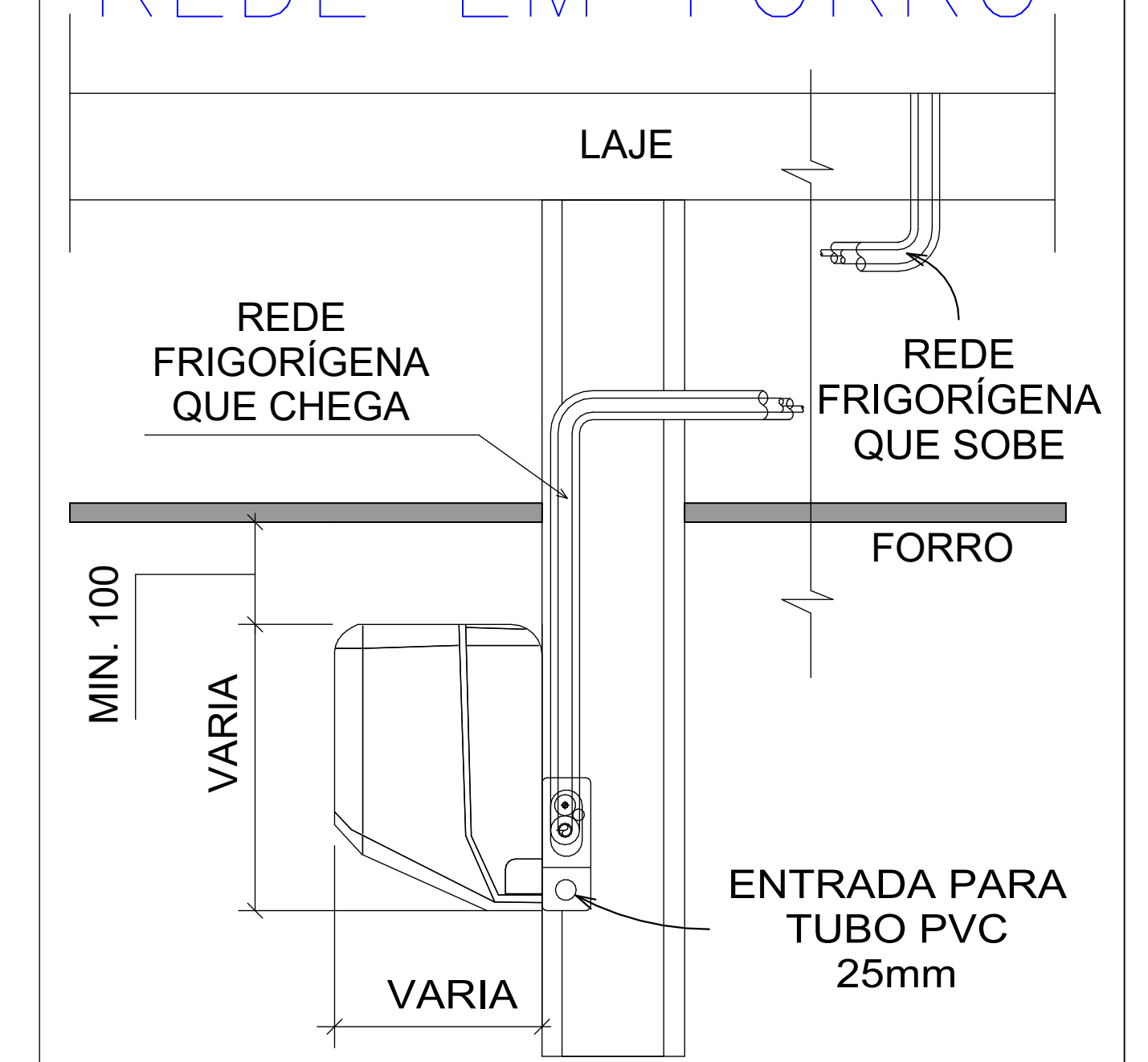
## DETALHE DE DOBRAS NA REDE



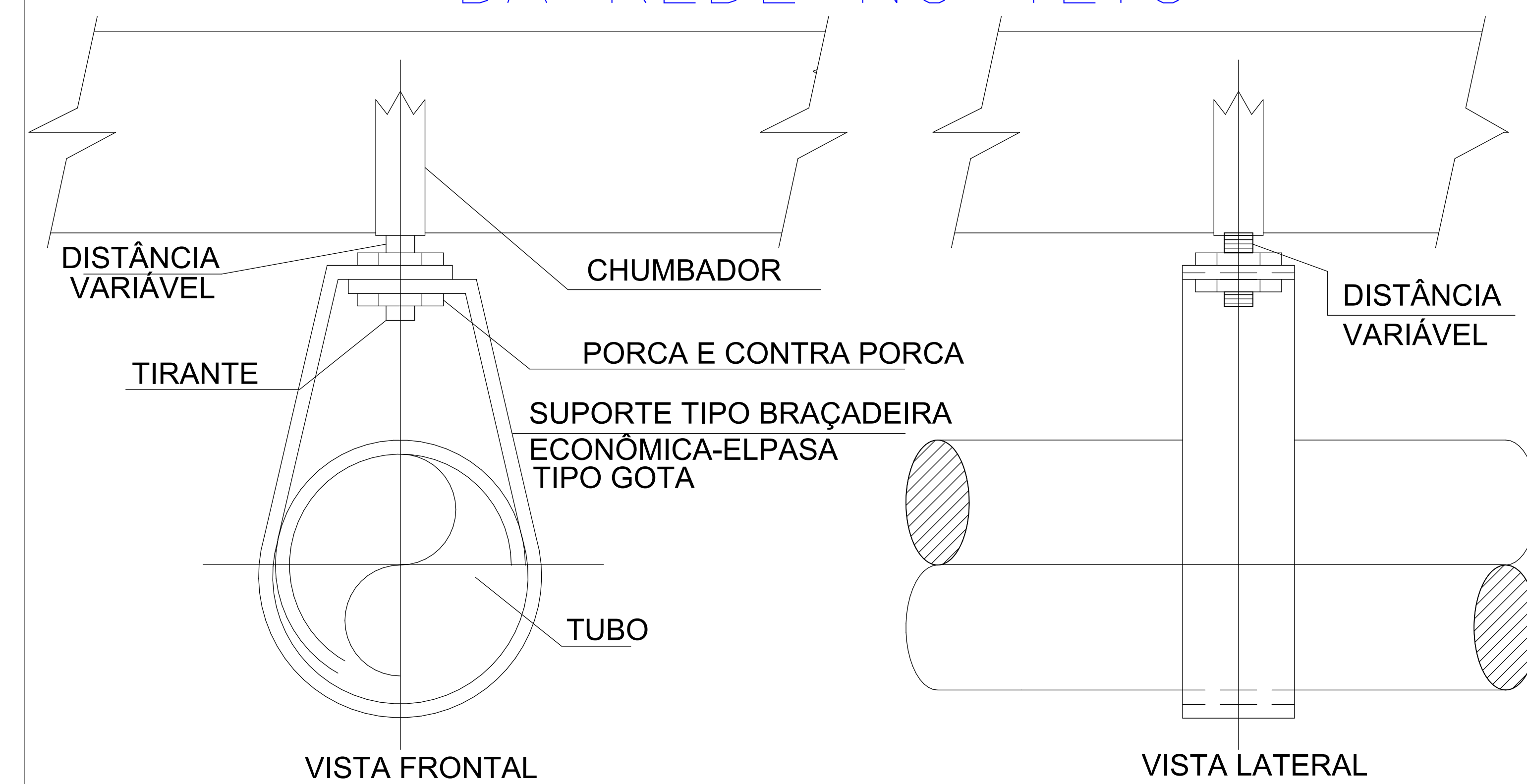
### NOTAS:

- 1 - AS CURVAS DA REDE FRIGORÍGENA DEVEM TER RAIOS LONGOS (>=4φ).

## DETALHE DE SUBIDA DA REDE EM FORRO



## DETALHE DE FIXAÇÃO DA REDE NO TETO



TRIBUNAL DE JUSTIÇA DO PIAUÍ  
SUPERINTENDÊNCIA DE ENGENHARIA E ARQUITETURA

Folha Nº  
Processo Nº  
Rubrica

obra:

Projeto Executivo de HVAC da unidade SUGESQ

local: Av. Padre Humberto Pietrogrande, N° 3509  
São Raimundo - Teresina - Piauí  
CEP: 64.075-065

R.T. MARCO FELIPE FREITAS LEÃO CREA: 1018937581D-GO

RESPONSÁVEL TÉCNICO EXECUÇÃO

TRIBUNAL DE JUSTIÇA DO PIAUÍ

Prancha:

Conteúdo da prancha:  
Detalhes Típicos

07/07

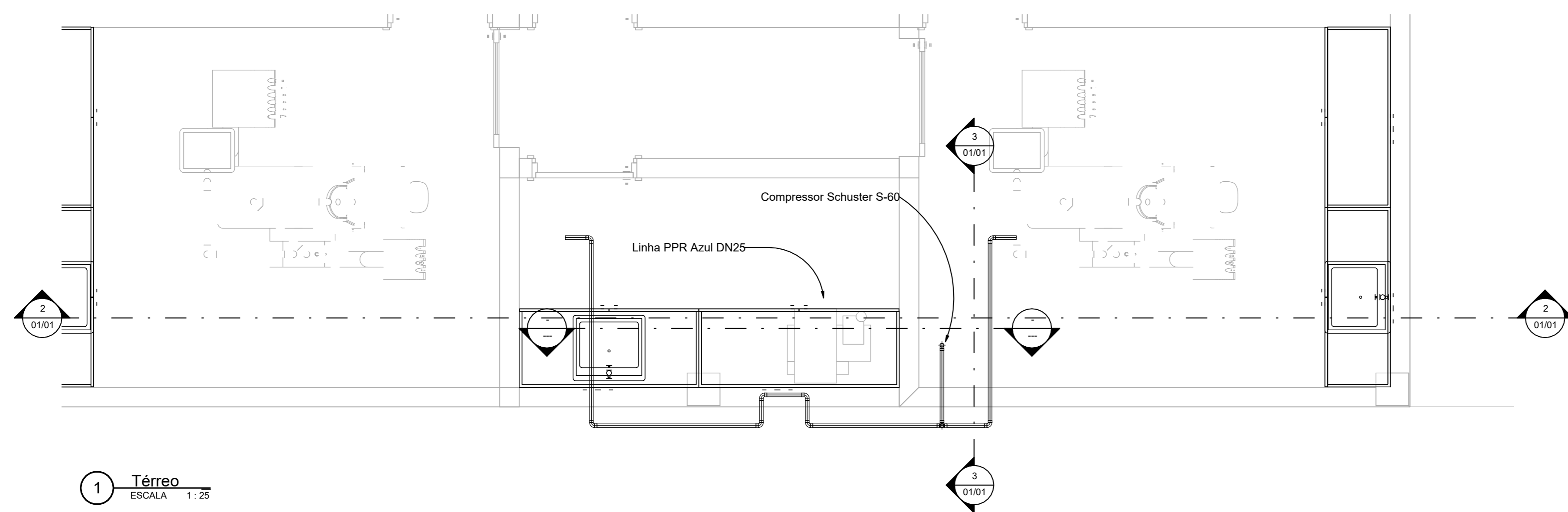
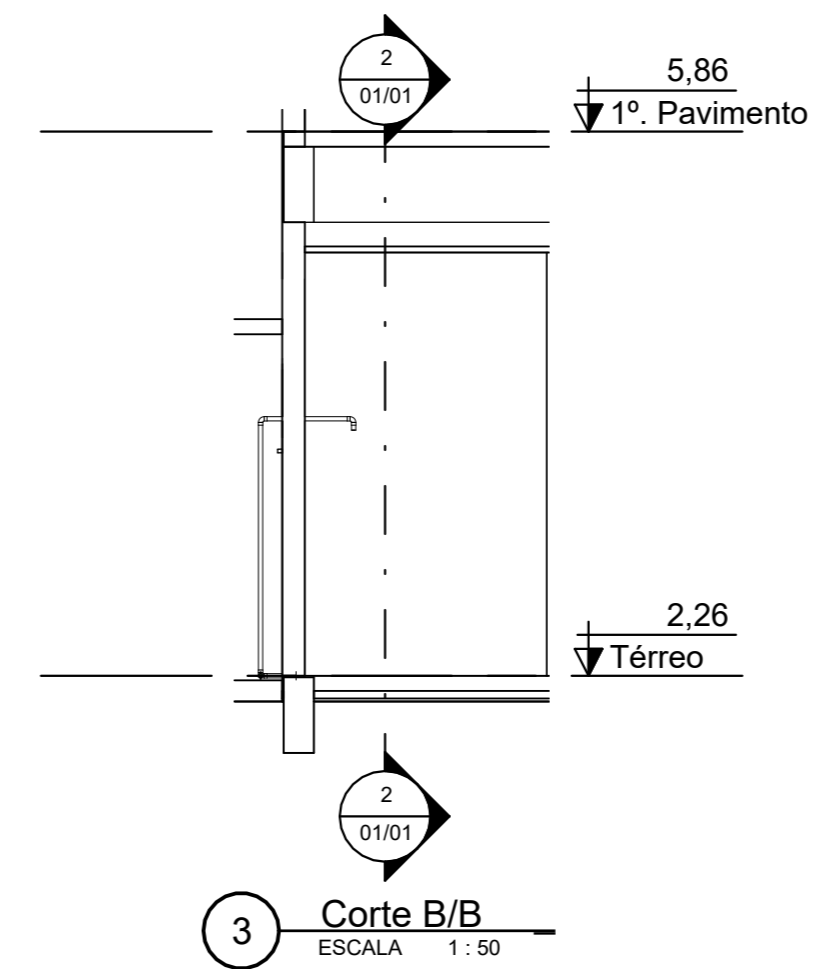
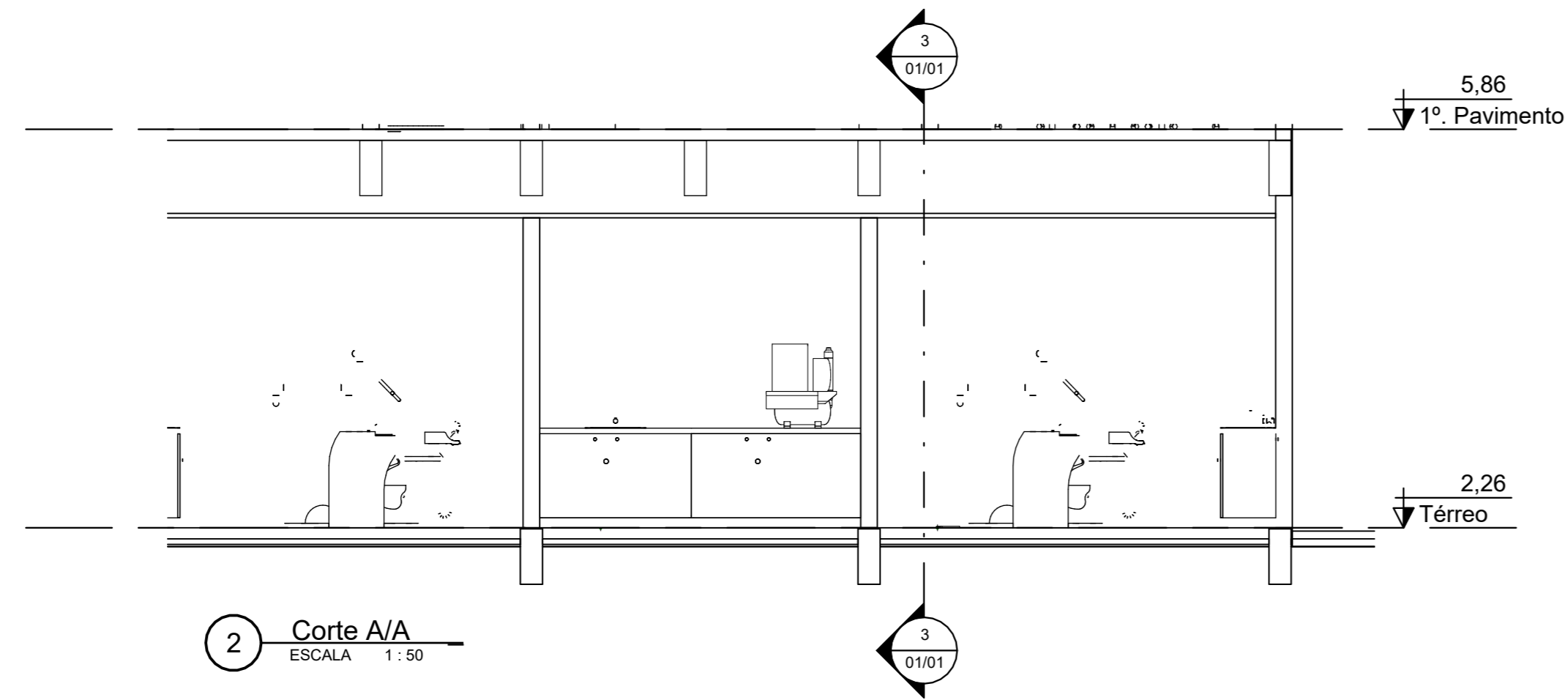
Desenho: EDUARDO Escala: BARRIGADA Data: 21/03/2022 16:28:28


Planta modificada/ atualizada em: 05/08/2021 - Revisão 00



QUANTITATIVO DE MATERIAL

Tubo PPR DN25	8.218,60 mm
Joelho 90° PPR DN25	10 un
Tee PPR DN25	1 un
Tf Conector com Rosca Macho PPR DN25	2 un
Tf Válvula Esfera com Alavanca Rosca Fêmea PPR Azul	2 un



	TRIBUNAL DE JUSTIÇA DO PIAUÍ SUPERINTENDÊNCIA DE ENGENHARIA E ARQUITETURA	Folha Nº _____ Processo Nº _____ Rubrica _____
	obra: Projeto Executivo de Ar Comprimado da unidade SUGESQ local: Av. Padre Humberto Pietrogrande, N° 3509 São Raimundo – Teresina – Piauí CEP: 64.075-065	
R.T. MARCO FELIPE FREITAS LEÃO CREA: 1018937501D-GO		
RESPONSÁVEL TÉCNICO EXECUÇÃO		
TRIBUNAL DE JUSTIÇA DO PIAUÍ		
Prancha:  <b>01/01</b>	Conteúdo da prancha: Planta Baixa - Térreo	
Desenho: EDUARDO	Escala: INDICADA	Data: 18/03/2022 11:41:39
Planta modificada/ atualizada em: 05/08/2021 – Revisão 00		