

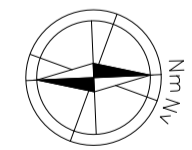
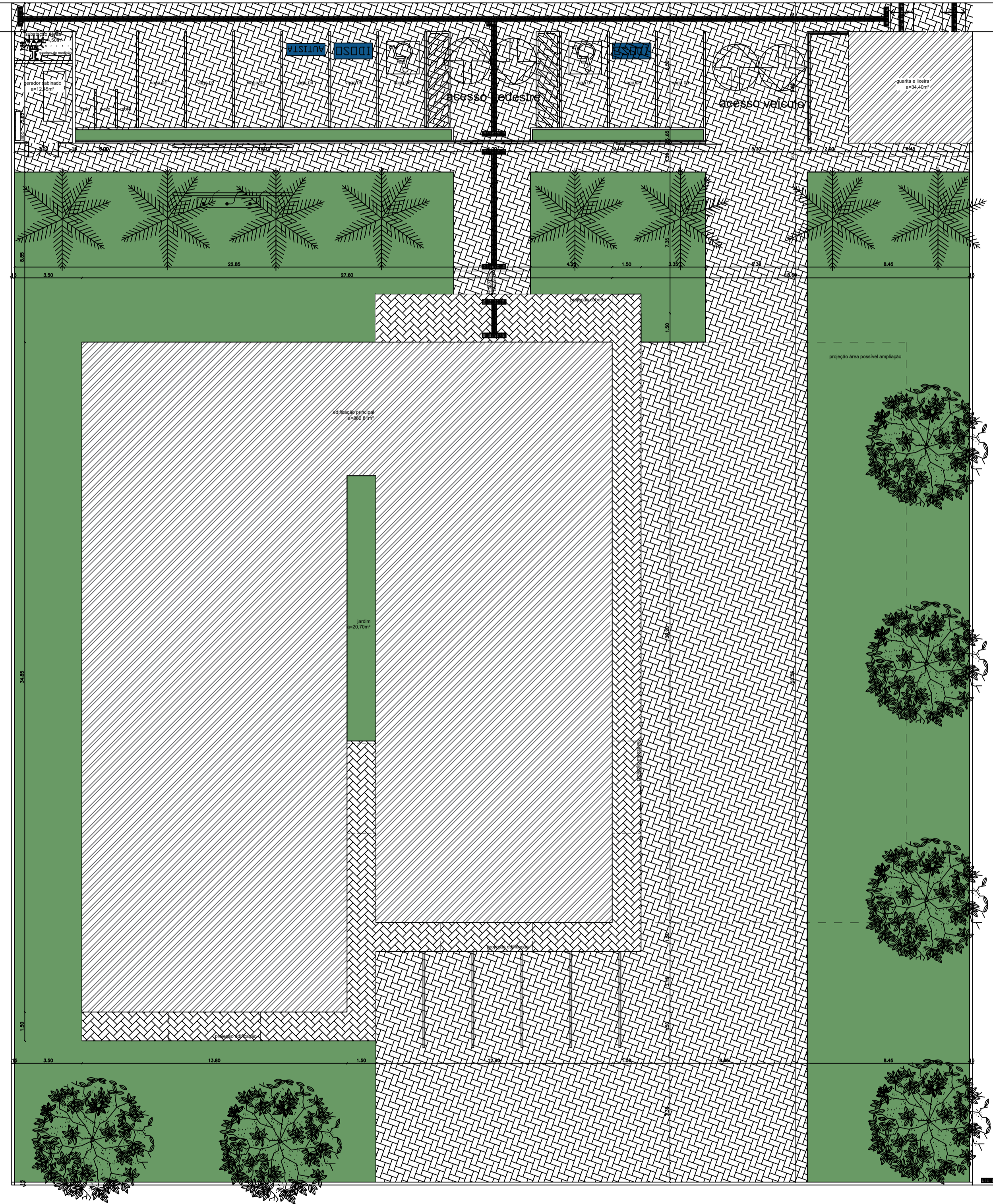
**ANEXO 16**



**TRIBUNAL DE JUSTIÇA DO ESTADO DO PIAUÍ  
SUPERINTENDÊNCIA DE ENGENHARIA E ARQUITETURA**

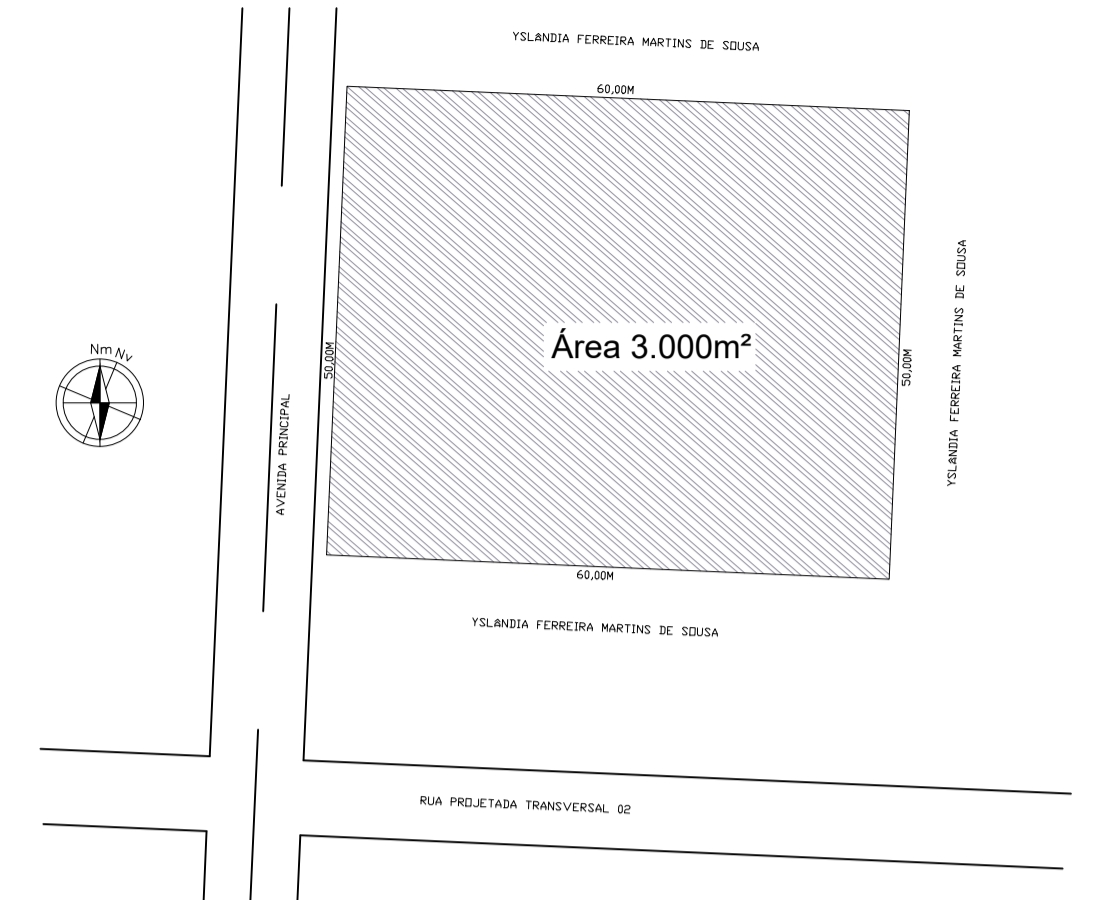
**PROJETO ARQUITETÔNICO**

AVENIDA PRINCIPAL



PLANTA DE LOCAÇÃO  
Esc.:1/150

PLOTAGEM  
 arq. 01  
 arq. 02  
 arq. 03  
 arq. 04  
 arq. 05  
 arq. 06  
 arq. 07  
 arq. 08  
 arq. 09  
 arq. 10  
 arq. 11  
 arq. 12  
 arq. 13  
 arq. 14  
 arq. 15  
 arq. 16  
 arq. 17  
 arq. 18  
 arq. 19  
 arq. 20  
 arq. 21  
 arq. 22  
 arq. 23  
 arq. 24  
 arq. 25  
 arq. 26  
 arq. 27  
 arq. 28  
 arq. 29  
 arq. 30  
 arq. 31  
 arq. 32  
 arq. 33  
 arq. 34  
 arq. 35  
 arq. 36  
 arq. 37  
 arq. 38  
 arq. 39  
 arq. 40  
 arq. 41  
 arq. 42  
 arq. 43  
 arq. 44  
 arq. 45  
 arq. 46  
 arq. 47  
 arq. 48  
 arq. 49  
 arq. 50  
 arq. 51  
 arq. 52  
 arq. 53  
 arq. 54  
 arq. 55  
 arq. 56  
 arq. 57  
 arq. 58  
 arq. 59  
 arq. 60  
 arq. 61  
 arq. 62  
 arq. 63  
 arq. 64  
 arq. 65  
 arq. 66  
 arq. 67  
 arq. 68  
 arq. 69  
 arq. 70  
 arq. 71  
 arq. 72  
 arq. 73  
 arq. 74  
 arq. 75  
 arq. 76  
 arq. 77  
 arq. 78  
 arq. 79  
 arq. 80  
 arq. 81  
 arq. 82  
 arq. 83  
 arq. 84  
 arq. 85  
 arq. 86  
 arq. 87  
 arq. 88  
 arq. 89  
 arq. 90  
 arq. 91  
 arq. 92  
 arq. 93  
 arq. 94  
 arq. 95  
 arq. 96  
 arq. 97  
 arq. 98  
 arq. 99  
 arq. 100



MEDIDAS DE ACORDO COM CARTÓRIO DO XX OFÍCIO E REGISTRO DE IMÓVEIS DA COMARCA DE CAPITÃO DE CAMPOS Livro XXX/ Fis. XXX, de XXXXXX Sem Escala



IMAGEM DO GOOGLE EM 08/02/22

	<p>PODER JUDICIÁRIO DO ESTADO DO PIAUÍ</p>	Folha Nº
		Processo Nº
		Rubrica

SUPERINTENDÊNCIA DE ENGENHARIA E ARQUITETURA  
 praça edgar nogueira, s/n / (86) 3232-8284/ engenharia@tjpi.jus.br

obra: **Construção do Novo Fórum de Capitão de Campos - PI**

local: **Avenida Principal, s/n, bairro California, Capitão de Campos - PI**

Autores do projeto/ CREA ou CAU:  
**Caio Medeiros de Noronha Albuquerque  
 CAU A35417-1**

Responsáveis Técnicos/ CREA ou CAU:

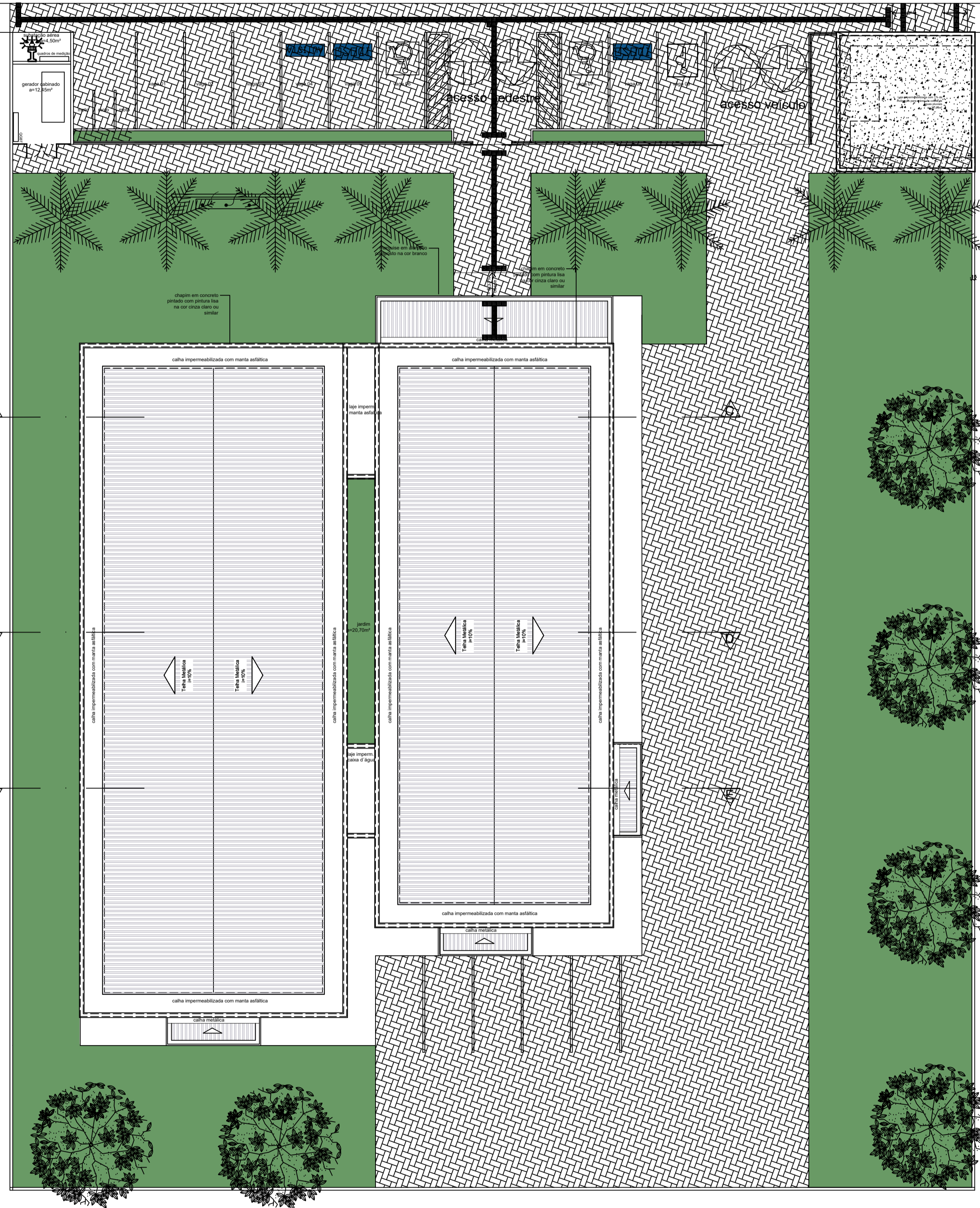
Ordenador de Despesas:

Espaço reservado aos carimbos da Prefeitura Municipal	Espaço reservado aos carimbos do CREA/ CAU-PI
Espaço reservado aos carimbos do Corpo de Bombeiros	Espaço reservado aos carimbos do TJ-PI

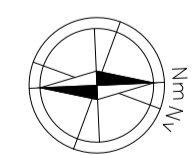
Prancha: <b>ARQ-01/10</b>	Conteúdo da prancha: PLANTA DE SITUAÇÃO   LOCAÇÃO		
	Desenho: Caio Albuquerque	Escala: 1/150	Data:

Planta modificada/ atualizada em: 00.00.0000- Rev 00

AVENIDA PRINCIPAL



PLANTA DE COBERTURA E PAISAGISMO  
Esc.:1/150



PLOTAGEM  
 arq-01 0,1  
 arq-02 0,2  
 arq-03 0,3  
 arq-04 0,4  
 arq-05 0,5  
 arq-06 0,6  
 arq-07 0,7  
 arq-08 0,8  
 arq-09 0,9  
 arq-10 1,0  
 arq-11 1,1  
 arq-12 1,2  
 arq-13 1,3  
 arq-14 1,4  
 arq-15 1,5  
 arq-16 1,6  
 arq-17 1,7  
 arq-18 1,8  
 arq-19 1,9  
 arq-20 2,0  
 arq-21 2,1  
 arq-22 2,2  
 arq-23 2,3  
 arq-24 2,4  
 arq-25 2,5  
 arq-26 2,6  
 arq-27 2,7  
 arq-28 2,8  
 arq-29 2,9  
 arq-30 3,0  
 arq-31 3,1  
 arq-32 3,2  
 arq-33 3,3  
 arq-34 3,4  
 arq-35 3,5  
 arq-36 3,6  
 arq-37 3,7  
 arq-38 3,8  
 arq-39 3,9  
 arq-40 4,0  
 arq-41 4,1  
 arq-42 4,2  
 arq-43 4,3  
 arq-44 4,4  
 arq-45 4,5  
 arq-46 4,6  
 arq-47 4,7  
 arq-48 4,8  
 arq-49 4,9  
 arq-50 5,0  
 arq-51 5,1  
 arq-52 5,2  
 arq-53 5,3  
 arq-54 5,4  
 arq-55 5,5  
 arq-56 5,6  
 arq-57 5,7  
 arq-58 5,8  
 arq-59 5,9  
 arq-60 6,0  
 arq-61 6,1  
 arq-62 6,2  
 arq-63 6,3  
 arq-64 6,4  
 arq-65 6,5  
 arq-66 6,6  
 arq-67 6,7  
 arq-68 6,8  
 arq-69 6,9  
 arq-70 7,0  
 arq-71 7,1  
 arq-72 7,2  
 arq-73 7,3  
 arq-74 7,4  
 arq-75 7,5  
 arq-76 7,6  
 arq-77 7,7  
 arq-78 7,8  
 arq-79 7,9  
 arq-80 8,0  
 arq-81 8,1  
 arq-82 8,2  
 arq-83 8,3  
 arq-84 8,4  
 arq-85 8,5  
 arq-86 8,6  
 arq-87 8,7  
 arq-88 8,8  
 arq-89 8,9  
 arq-90 9,0  
 arq-91 9,1  
 arq-92 9,2  
 arq-93 9,3  
 arq-94 9,4  
 arq-95 9,5  
 arq-96 9,6  
 arq-97 9,7  
 arq-98 9,8  
 arq-99 9,9  
 arq-100 10,0

LEGENDA				
SÍMBOLO	NOME BOTÂNICO	NOME POPULAR	H DA MUDA	QUANTIDADE
●	TRADESCANTIA SPADOTHEA	ABACAXI ROXO	0,40m	
✻	COPERNICIA PRUNIFERA	CARNAÚBA	2,00 m	8 und.
●	LICANIA TOMENTOSA	OITI	2,00 m	6 und.
■	ZOYSIA JAPONICA	GRAMA ESMERALDA	3 cm	
▨	ÁREA ESTACIONAMENTO INTERNO E EXTERNO COM BLOQUETE INTERTRAVADO RETANGULAR h=10cm			
▩	PISO EM CIMENTO DESEMPOLADO COM ACABAMENTO NATURAL			

**OBSERVAÇÕES:**  
 1. as vagas de estacionamento serão demarcadas na cor branco neve, com 10cm de largura  
 2. as vagas reservadas terão pictograma branco sobre fundo azul (referência Munsell 10B5/10 ou Pantone 2925 C) e a faixa de circulação demarcada a cor amarela, conforme NBR 9050/2020  
 3. há vagas reservadas para pessoa com deficiência, idoso e gestante, autista.  
 4. os canteiros serão na altura do piso que estiverem locados  
 5. o passeio será contornado com um meio fio de 8cm

**LEGENDA PISO TÁTIL** (cor diferente do piso - amarelo ou vermelho):  
**DIRECIONAL**   
**ALERTA**   
**QUADRO DE ÁREAS**  
 Área do terreno (50,00 x 60,00) - 3.000,00m²  
 Área construída bloco edificação principal térreo - 862,81m²  
 Área construída bloco quartel lixoira - 34,41m²  
 Área construída total - 897,22m²  
 Área de Cobertura - 974,26m²  
 Taxa de ocupação: 29,90%  
 Índice de aproveitamento: 0,30

Obs: INSERIR PLACAS FOTOVOLTAICAS NA COBERTURA

	<b>PODER JUDICIÁRIO DO ESTADO DO PIAUÍ</b>	Folha Nº _____
		Processo Nº _____
		Rubrica _____

**SUPERINTENDÊNCIA DE ENGENHARIA E ARQUITETURA**  
 praça edgar nogueira, s/n, (86) 3232-8284/ engenharia@tjpi.jus.br

obra: **Construção do Novo Fórum de Capitão de Campos - PI**

local: **Avenida Principal, s/n, bairro Califórnia, Capitão de Campos - PI**

Autores do projeto/ CREA ou CAU:  
**Caio Medeiros de Noronha Albuquerque**  
 CAU A35417-1

Responsáveis Técnicos/ CREA ou CAU:

Ordenador de Despesas:

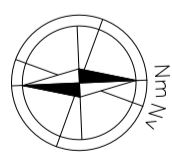
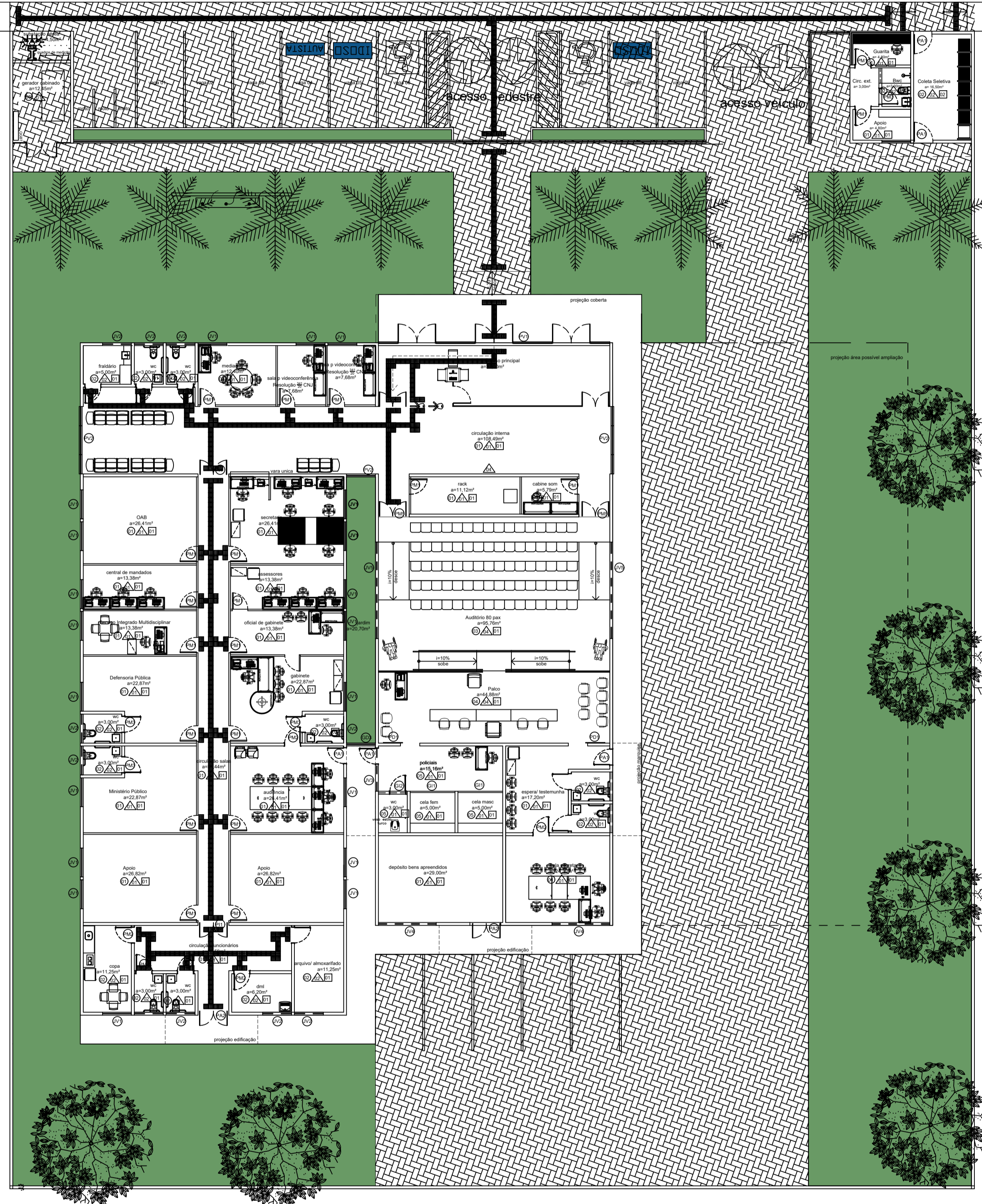
Espaço reservado aos carimbos da Prefeitura Municipal	Espaço reservado aos carimbos do CREA/ CAU-PI
---	---

Espaço reservado aos carimbos do Corpo de Bombeiros	Espaço reservado aos carimbos do TJ-PI
---	--

Prancha:	Conteúdo da prancha:		
<b>ARQ-02/10</b>	PLANTA DE COBERTURA E PAISAGISMO		
	Desenho:	Escala:	Data:
	Caio Albuquerque	1/75	

Planta modificada/ atualizada em: 00.00.0000- Rev 00

AVENIDA PRINCIPAL



PLANTA DE REFERÊNCIA  
Esc.:1/150

PLOTAGEM  
arq 01  
arq 02  
arq 03  
arq 04  
arq 05  
arq 06  
arq 07  
arq 08  
arq 09  
arq 10  
arq 11  
arq 12  
arq 13  
arq 14  
arq 15  
arq 16  
arq 17  
arq 18  
arq 19  
arq 20  
arq 21  
arq 22  
arq 23  
arq 24  
arq 25  
arq 26  
arq 27  
arq 28  
arq 29  
arq 30  
arq 31  
arq 32  
arq 33  
arq 34  
arq 35  
arq 36  
arq 37  
arq 38  
arq 39  
arq 40  
arq 41  
arq 42  
arq 43  
arq 44  
arq 45  
arq 46  
arq 47  
arq 48  
arq 49  
arq 50  
arq 51  
arq 52  
arq 53  
arq 54  
arq 55  
arq 56  
arq 57  
arq 58  
arq 59  
arq 60  
arq 61  
arq 62  
arq 63  
arq 64  
arq 65  
arq 66  
arq 67  
arq 68  
arq 69  
arq 70  
arq 71  
arq 72  
arq 73  
arq 74  
arq 75  
arq 76  
arq 77  
arq 78  
arq 79  
arq 80  
arq 81  
arq 82  
arq 83  
arq 84  
arq 85  
arq 86  
arq 87  
arq 88  
arq 89  
arq 90  
arq 91  
arq 92  
arq 93  
arq 94  
arq 95  
arq 96  
arq 97  
arq 98  
arq 99  
arq 100

LEGENDA ACABAMENTOS:

PISOS

- 01 - porcelanato polido retificado 60x60cm na cor cinza claro ou similar com rejunte de 2mm na cor do porcelanato
- 02 - porcelanato natural retificado 60x60cm na cor cinza claro ou similar com rejunte de 2mm na cor do porcelanato
- 03 - carpete azul liso colado sobre piso morto desmoldado. Espessura mínima 6mm.
- 04 - piso laminado de pvc de uso comercial para tráfego intenso, acabamento amadeirado
- 05 - piso cimentado desmoldado acabamento natural
- 06 - piso concreto intertravado

REVESTIMENTO

- 01 - pintura lisa acrílica semibrilho na cor branco gelo;
- 02 - cerâmica, com formato 30x60cm, cor cinza claro ou similar, com rejunte de 2mm na cor da cerâmica, instalado do piso ao teto;
- 03 - peças de alto desempenho em dimensões diferentes de modo a gerar um efeito 3D, na cor cinza claro.
- 04 - painéis em MDF na cor Carvalho Avelã ou similar fixados sobre alvenaria com pintura lisa acrílica semibrilho na cor branco gelo.
- 05 - pintura texturizada rústica externa com quartzo na cor cinza escuro ou similar;

FORROS

- 01 - forro estruturado em gesso acartonado com pintura acrílica na cor branco neve
- 02 - laje impermeabilizada com pintura acrílica na cor branco neve

SOLEIRA

todas as soleiras serão em granito branco ceará

RODAPÉ

todos os rodapés serão em poliestireno, cor branca, altura 10cm

BANCADAS

B1 - granito polido branco ceará

CORRIMÕES

C1 - aço inox

PEITORIL

Peitoril em granito branco ceará

DIVISÓRIAS

Divisória de gesso acartonado

OBSERVAÇÕES:

Todos os materiais, internos e externos, deverão ter amostras e/ou catálogos submetidos aprovação do Departamento de Engenharia do Tribunal de Justiça do Estado do Piauí.

**LEGENDA ESQUADRIAS:**  
 PM - porta em madeira contraplacada com revestimento melamínico na cor branco ou similar, com ferragens cromadas.  
 PM1 - porta de abrir uma folha, com puxador do tipo alavanca inox e roseta inox, assentada em divisória de gesso acartonado, dimensão: 0,80x2,10m.  
 PM2 - porta de abrir uma folha, com puxador do tipo alavanca inox e roseta inox, assentada em alvenaria, dimensão: 0,80x2,10m.  
 PM3 - porta de abrir uma folha, com puxador do tipo alavanca inox e roseta inox, com chave embutida para wc, assentada em alvenaria.  
 PM4 - porta de abrir uma folha, com puxador do tipo alavanca inox e roseta inox, com chave embutida para wc, assentada em alvenaria, e com revestimento na altura de 40cm do piso resistente a impactos pcd, conforme NBR 9050 dimensão: 0,80x2,10m.  
 PM5 - porta de abrir duas folhas, com puxador do tipo alavanca inox e roseta inox, assentada em alvenaria, dimensão: 1,60x2,10m.

PD - porta para painel em mdf na cor carvalho Avelã ou similar  
 PD1 - porta de correr, uma folha, com puxador tubular vertical de 1m inox (em ambos os lados) roseta inox, assentada em alvenaria, dimensão: 0,90x2,10m.

P1 - porta internas em vidro 8mm translúcido e ferragens cromadas  
 P11 - porta de abrir, duas folhas, com bandeira fixa, dimensão: 1,60x2,60m


PV - esquadria em duas camadas de vidro laminado de 4mm refletivo prata, totalizando 8mm, unidos por uma camada de PVB (polivinil butíral), fixados com estrutura de alumínio estrutural na cor branca  
 PV1 - parte fixa e parte de abrir, doze folhas, com bandeira tipo maximar, dimensão: 12,00x2,78m  
 PV2 - esquadria fixa e bandeira tipo maximar, dimensão: 3,50x2,78m

GI - grades internas para a área do réu em tela de aço em tubo  
 GI1 - esquadria parte fixa e parte porta de abrir, com duas fechaduras para cadeado dimensão: 2,32x3,00m  
 GI2 - esquadria fixa instalada acima da porta banheiro da cela, dimensão: 1,50x0,50m

PA - porta em alumínio na cor branco com puxador do tipo alavanca inox, roseta inox e ferragens cromadas para lixeira, subestação e grupo gerador.  
 PA1 - porta de abrir uma folha, dimensão: 0,80x2,10m  
 PA2 - porta de abrir duas folhas, dimensão: 1,60x2,10m

GD - gradil externo em ferro galvanizado com telas pintadas com esmalte sintético na cor verde  
 GD1 - parte fixa medindo 37,96m e 2 portões de correr, sendo o de pedestre medindo 2,00m e o de veículos medindo 5,30m, dimensão: 45,26x2,10m  
 GD2 - parte fixa e parte de abrir (1,60m), dimensão: 3,00x2,10m  
 GD3 - gradil fixo para área jardim interno, dimensão: 1,50x2,10m

JV - janela com estrutura de alumínio branco com fechamento em vidro 6mm translúcido  
 JV1 - janela de correr com 2 folhas, dimensão: 1,50x1,00/1,10m  
 JV2 - janela de correr com 2 folhas, dimensão: 1,50x0,50/2,10m  
 JV3 - janela tipo maximar com 2 folhas, dimensão: 2,00x0,50/2,10m  
 JV4 - janela tipo maximar com 3 folhas, dimensão: 3,00x0,50/2,10m  
 JV5 - janela tipo maximar com 5 folhas, dimensão: 5,00x0,50/2,10m  
 JV6 - janela fixa, para cabine de som, dimensão: 3,00x1,00/1,10m  
 JV7 - janela de correr, formato em "L" com 5 folhas, dimensão: 4,90x1,00/1,10m

	<b>PODER JUDICIÁRIO DO ESTADO DO PIAUÍ</b>	Folha Nº
		Processo Nº
		Rubrica

SUPERINTENDÊNCIA DE ENGENHARIA E ARQUITETURA  
 praça edgar nogueira, s/n (86) 3232-8284/ engenharia@tjpi.jus.br

obra: **Construção do Novo Fórum de Capitão de Campos - PI**

local: **Avenida Principal, s/n, bairro Califórnia, Capitão de Campos - PI**

Autores do projeto/ CREA ou CAU:  
**Caio Medeiros de Noronha Albuquerque  
 CAU A35417-1**

Responsáveis Técnicos/ CREA ou CAU:

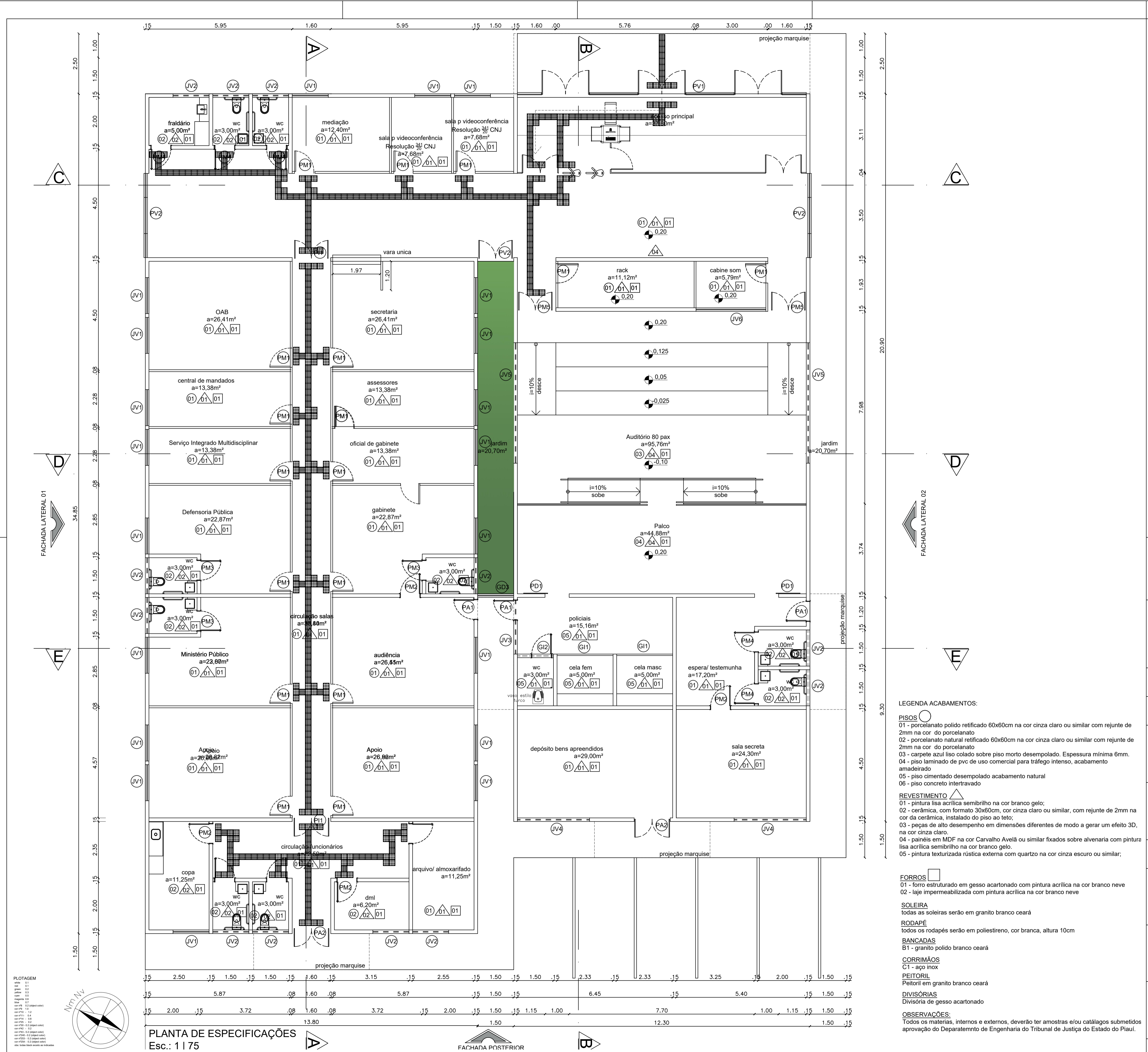
Ordenador de Despesas:

Espaço reservado aos carimbos da Prefeitura Municipal	Espaço reservado aos carimbos do CREA/ CAU-PI
---	---

Espaço reservado aos carimbos do Corpo de Bombeiros	Espaço reservado aos carimbos do TJ-PI
---	--

Prancha:	Conteúdo da prancha: <b>PLANTA DE REFERÊNCIA</b>		
<b>ARQ-03/10</b>	Desenho: Caio Albuquerque	Escala: 1/75	Data:

Planta modificada/ atualizada em: 00.00.0000- Rev 00



- LEGENDA ESQUADRIAS:**  
 PM - porta em madeira contraplacada com revestimento melamínico na cor branco ou similar, com ferragens cromadas.  
 PM1 - porta de abrir uma folha, com puxador do tipo alavanca inox e roseta inox, assentada em divisória de gesso acartonado, dimensão: 0,80x2,10m.  
 PM2 - porta de abrir uma folha, com puxador do tipo alavanca inox e roseta inox, assentada em alvenaria, dimensão: 0,80x2,10m.  
 PM3 - porta de abrir uma folha, com puxador do tipo alavanca inox e roseta inox, com chave embutida para wc, assentada em alvenaria.  
 PM4 - porta de abrir uma folha, com puxador do tipo alavanca inox e roseta inox, com chave embutida para wc, assentada em alvenaria, e com revestimento na altura de 40cm do piso resistente a impactos pcd, conforme NBR 9050 dimensão: 0,80x2,10m.  
 PM5 - porta de abrir duas folhas, com puxador do tipo alavanca inox e roseta inox, assentada em alvenaria, dimensão: 1,60x2,10m.  
 PD - porta para painel em mdf na cor carvalho Avelã ou similar.  
 PD1 - porta de correr, uma folha, com puxador tubular vertical de 1m inox (em ambos os lados) roseta inox, assentada em alvenaria, dimensão: 0,90x2,10m.  
 P1 - porta internas em vidro 8mm translúcido e ferragens cromadas.  
 P11 - porta de abrir, duas folhas, com bandeira fixa, dimensão: 1,60x2,60m.  
 PV - esquadria em duas camadas de vidro laminado de 4mm refletivo prata, totalizando 8mm, unidos por uma camada de PVB (polivinil butíral), fixados com estrutura de alumínio estrutural na cor branca.  
 PV1 - parte fixa e parte de abrir, doze folhas, com bandeira tipo maximar, dimensão: 12,00x2,78m.  
 PV2 - esquadria fixa e bandeira tipo maximar, dimensão: 3,50x2,78m.  
 GI - grades internas para a área do réu em tela de aço em tubo.  
 GI1 - esquadria parte fixa e parte porta de abrir, com duas fechaduras para cadeado dimensão: 2,32x3,00m.  
 GI2 - esquadria fixa instalada acima da porta banheiro da cela, dimensão: 1,50x0,50m.  
 PA - porta em alumínio na cor branco com puxador do tipo alavanca inox, roseta inox e ferragens cromadas para lixeira, substação e grupo gerador.  
 PA1 - porta de abrir uma folha, dimensão: 0,80x2,10m.  
 PA2 - porta de abrir duas folhas, dimensão: 1,60x2,10m.  
 GD - gradil externo em ferro galvanizado com telas pintadas com esmalte sintético na cor verde.  
 GD1 - parte fixa medindo 37,96m e 2 portões de correr, sendo o de pedestre medindo 2,00m e o de veículos medindo 5,30m, dimensão: 45,26x2,10m.  
 GD2 - parte fixa e parte de abrir (1,60m), dimensão: 3,00x2,10m.  
 GD3 - gradil fixo para área jardim interno, dimensão: 1,50x2,10m.  
 JV - janela com estrutura de alumínio branco com fechamento em vidro 6mm translúcido.  
 JV1 - janela de correr com 2 folhas, dimensão: 1,50x1,00/1,10m.  
 JV2 - janela de correr com 2 folhas, dimensão: 1,50x0,50/2,10m.  
 JV3 - janela tipo maximar com 2 folhas, dimensão: 2,00x0,50/2,10m.  
 JV4 - janela tipo maximar com 3 folhas, dimensão: 3,00x0,50/2,10m.  
 JV5 - janela tipo maximar com 5 folhas, dimensão: 5,00x0,50/2,10m.  
 JV6 - janela fixa, para cabine de som, dimensão: 3,00x1,00/1,10m.  
 JV7 - janela de correr, formato em "L" com 5 folhas, dimensão: 4,90x1,00/1,10m.



PODER JUDICIÁRIO DO ESTADO DO PIAUÍ

Folha Nº  
 Processo Nº  
 Rubrica

SUPERINTENDÊNCIA DE ENGENHARIA E ARQUITETURA  
 praça edgar nogueira, s/n / (86) 3232-8284/ engenharia@tjpi.jus.br

obra: **Construção do Novo Fórum de Capitão de Campos - PI**

local: **Avenida Principal, s/n, bairro Califórnia, Capitão de Campos - PI**

Autores do projeto/ CREA ou CAU:

**Caio Medeiros de Noronha Albuquerque**  
 CAU A35417-1

Responsáveis Técnicos/ CREA ou CAU:

Ordenador de Despesas:

Espaço reservado aos carimbos da Prefeitura Municipal	Espaço reservado aos carimbos do CREA/ CAU-PI
Espaço reservado aos carimbos do Corpo de Bombeiros	Espaço reservado aos carimbos do TJ-PI

Prancha:	Conteúdo da prancha: <b>PLANTA DE ESPECIFICAÇÕES</b>		
<b>ARQ-04/10</b>	Desenho: Caio Albuquerque	Escala: 1/75	Data:

Planta modificada/ atualizada em: 00.00.0000- Rev 00

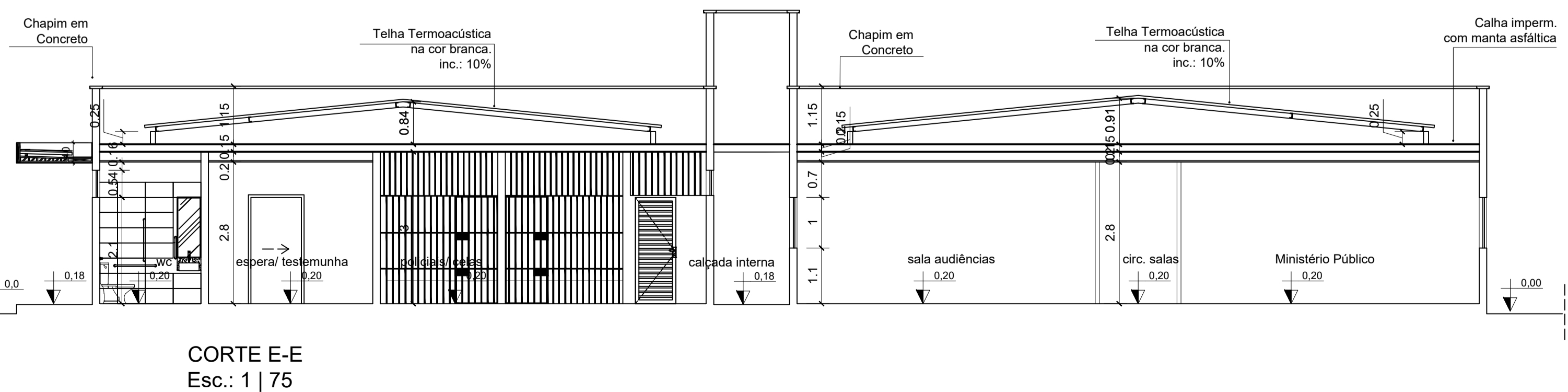
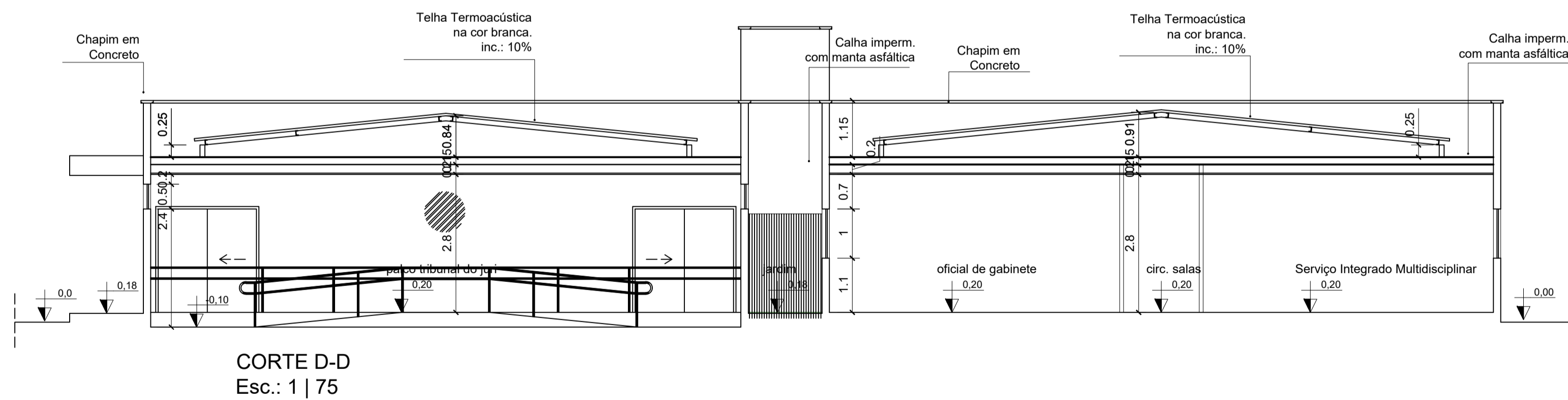
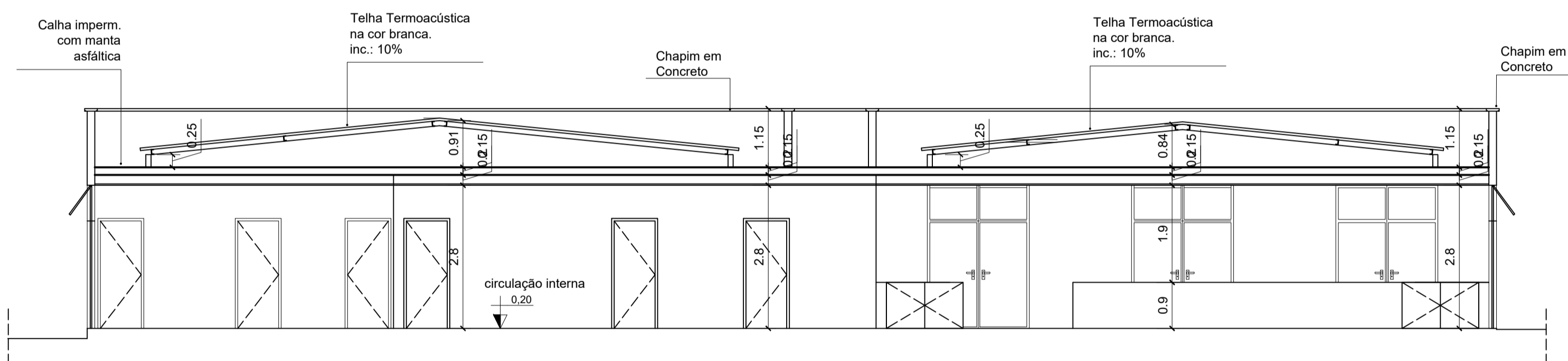
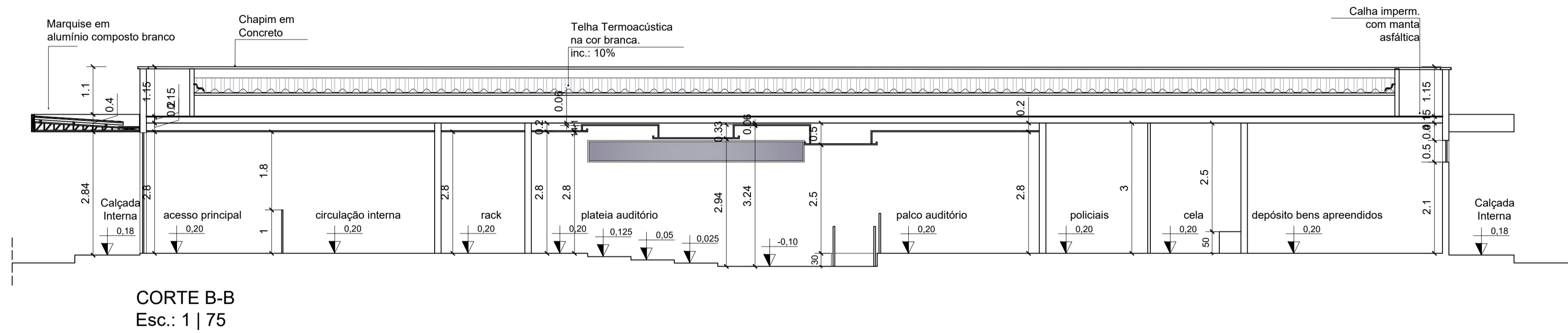
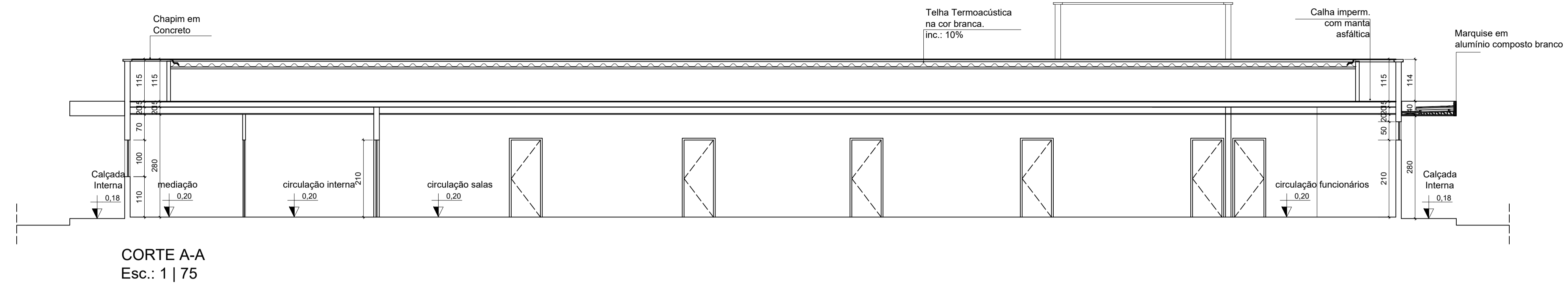
- LEGENDA ACABAMENTOS:**  
 PISOS  
 01 - porcelanato polido retificado 60x60cm na cor cinza claro ou similar com rejunte de 2mm na cor do porcelanato  
 02 - porcelanato natural retificado 60x60cm na cor cinza claro ou similar com rejunte de 2mm na cor do porcelanato  
 03 - carpete azul liso colado sobre piso morto desempoldado. Espessura mínima 6mm.  
 04 - piso laminado de pvc de uso comercial para tráfego intenso, acabamento amadeirado  
 05 - piso cimentado desempoldado acabamento natural  
 06 - piso concreto intertravado  
 REVESTIMENTO  
 01 - pintura lisa acrílica semibrilho na cor branco gelo;  
 02 - cerâmica, com formato 30x60cm, cor cinza claro ou similar, com rejunte de 2mm na cor da cerâmica, instalado do piso ao teto;  
 03 - peças de alto desempenho em dimensões diferentes de modo a gerar um efeito 3D, na cor cinza claro.  
 04 - painéis em MDF na cor Carvalho Avelã ou similar fixados sobre alvenaria com pintura lisa acrílica semibrilho na cor branco gelo.  
 05 - pintura texturizada rústica externa com quartzos na cor cinza escuro ou similar;  
 FORROS  
 01 - forro estruturado em gesso acartonado com pintura acrílica na cor branco neve  
 02 - laje impermeabilizada com pintura acrílica na cor branco neve  
 SOLEIRA  
 todas as soleiras serão em granito branco ceará  
 RODAPÉ  
 todos os rodapés serão em poliestireno, cor branca, altura 10cm  
 BANCADAS  
 B1 - granito polido branco ceará  
 CORRIMÕES  
 C1 - aço inox  
 PEITORIL  
 Peitoril em granito branco ceará  
 DIVISÓRIAS  
 Divisória de gesso acartonado  
 OBSERVAÇÕES:  
 Todos os materiais, internos e externos, deverão ter amostras e/ou catálogos submetidos aprovação do Departamento de Engenharia do Tribunal de Justiça do Estado do Piauí.

**PLANTA DE ESPECIFICAÇÕES**  
 Esc.: 1 | 75

FACHADA LATERAL D1

FACHADA LATERAL D2

FACHADA POSTERIOR



**PLOTAGEM**  
 arq: 0.1  
 arq: 0.2  
 arq: 0.3  
 arq: 0.4  
 arq: 0.5  
 arq: 0.6  
 arq: 0.7  
 arq: 0.8  
 arq: 0.9  
 arq: 1.0  
 arq: 1.1  
 arq: 1.2  
 arq: 1.3  
 arq: 1.4  
 arq: 1.5  
 arq: 1.6  
 arq: 1.7  
 arq: 1.8  
 arq: 1.9  
 arq: 2.0  
 arq: 2.1  
 arq: 2.2  
 arq: 2.3  
 arq: 2.4  
 arq: 2.5  
 arq: 2.6  
 arq: 2.7  
 arq: 2.8  
 arq: 2.9  
 arq: 3.0  
 arq: 3.1  
 arq: 3.2  
 arq: 3.3  
 arq: 3.4  
 arq: 3.5  
 arq: 3.6  
 arq: 3.7  
 arq: 3.8  
 arq: 3.9  
 arq: 4.0  
 arq: 4.1  
 arq: 4.2  
 arq: 4.3  
 arq: 4.4  
 arq: 4.5  
 arq: 4.6  
 arq: 4.7  
 arq: 4.8  
 arq: 4.9  
 arq: 5.0  
 arq: 5.1  
 arq: 5.2  
 arq: 5.3  
 arq: 5.4  
 arq: 5.5  
 arq: 5.6  
 arq: 5.7  
 arq: 5.8  
 arq: 5.9  
 arq: 6.0  
 arq: 6.1  
 arq: 6.2  
 arq: 6.3  
 arq: 6.4  
 arq: 6.5  
 arq: 6.6  
 arq: 6.7  
 arq: 6.8  
 arq: 6.9  
 arq: 7.0  
 arq: 7.1  
 arq: 7.2  
 arq: 7.3  
 arq: 7.4  
 arq: 7.5  
 arq: 7.6  
 arq: 7.7  
 arq: 7.8  
 arq: 7.9  
 arq: 8.0  
 arq: 8.1  
 arq: 8.2  
 arq: 8.3  
 arq: 8.4  
 arq: 8.5  
 arq: 8.6  
 arq: 8.7  
 arq: 8.8  
 arq: 8.9  
 arq: 9.0  
 arq: 9.1  
 arq: 9.2  
 arq: 9.3  
 arq: 9.4  
 arq: 9.5  
 arq: 9.6  
 arq: 9.7  
 arq: 9.8  
 arq: 9.9  
 arq: 10.0



PODER JUDICIÁRIO DO  
ESTADO DO PIAUÍ

Folha Nº  
Processo Nº  
Rubrica

SUPERINTENDÊNCIA DE ENGENHARIA E ARQUITETURA  
praça edgar nogueira, s/n / (86) 3232-8284/ engenharia@tjpi.jus.br

obra:  
Construção do Novo Fórum de Capitão de Campos - PI

local:  
Avenida Principal, s/n, bairro Califórnia, Capitão de Campos - PI

Autores do projeto/ CREA ou CAU:

Caio Medeiros de Noronha Albuquerque  
CAU A35417-1

Responsáveis Técnicos/ CREA ou CAU:

Ordenador de Despesas:

Espaço reservado aos  
carimbos da Prefeitura Municipal

Espaço reservado aos  
carimbos do CREA/ CAU-PI

Espaço reservado aos  
carimbos do Corpo de Bombeiros

Espaço reservado aos  
carimbos do TJ-PI

Prancha:  
**ARQ-05/10**

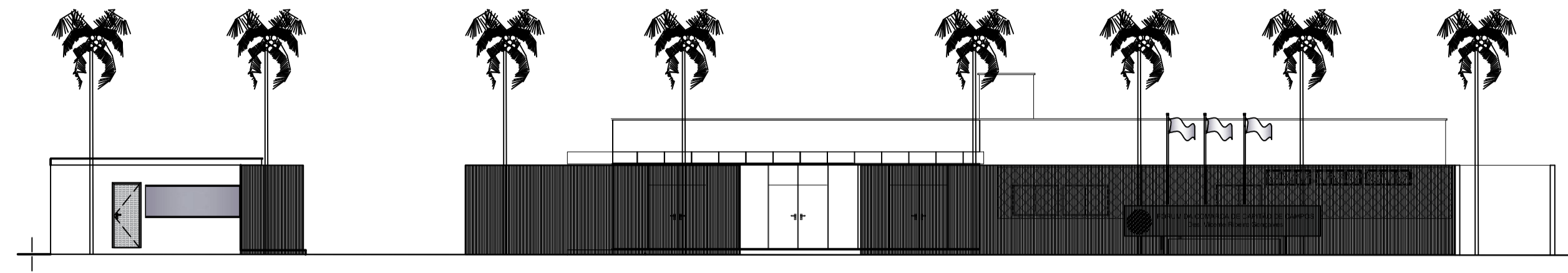
Conteúdo da prancha:  
CORTES

Desenho:  
Caio Albuquerque

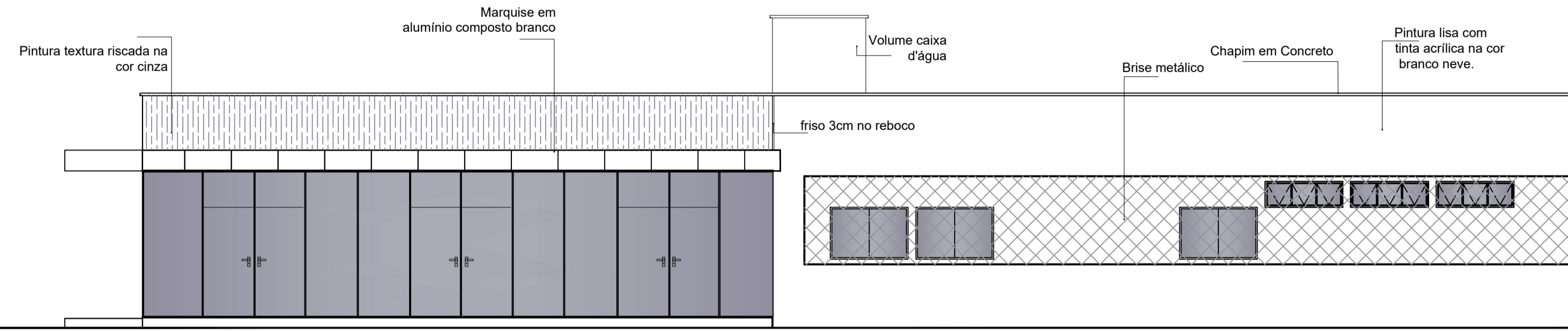
Escala:  
1/75

Data:

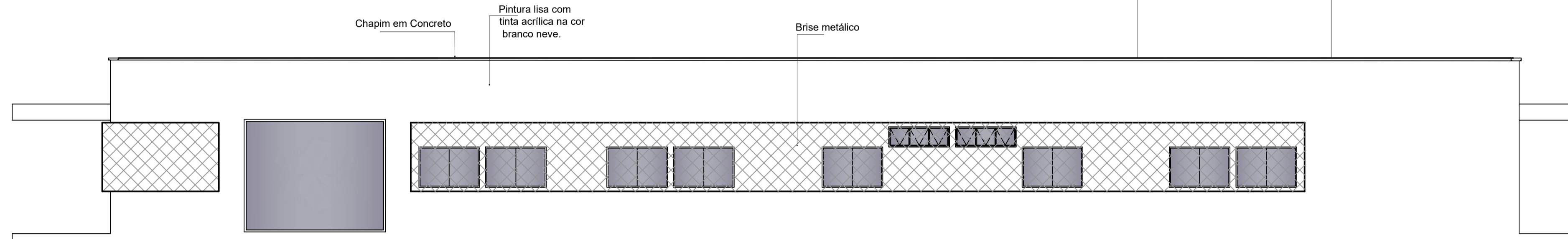
Planta modificada/ atualizada em: 00.00.0000- Rev 00



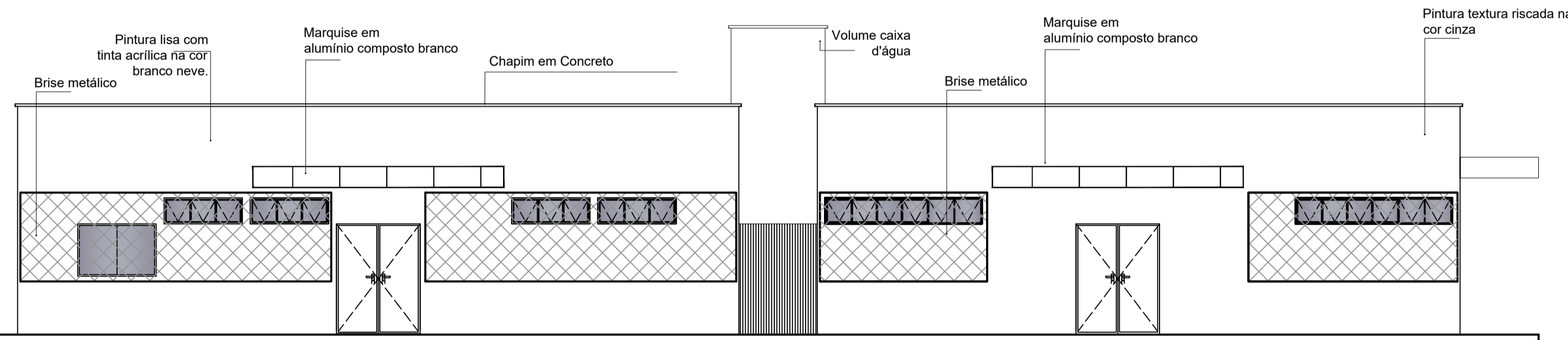
FACHADA PRINCIPAL GERAL  
Esc.: 1 | 150



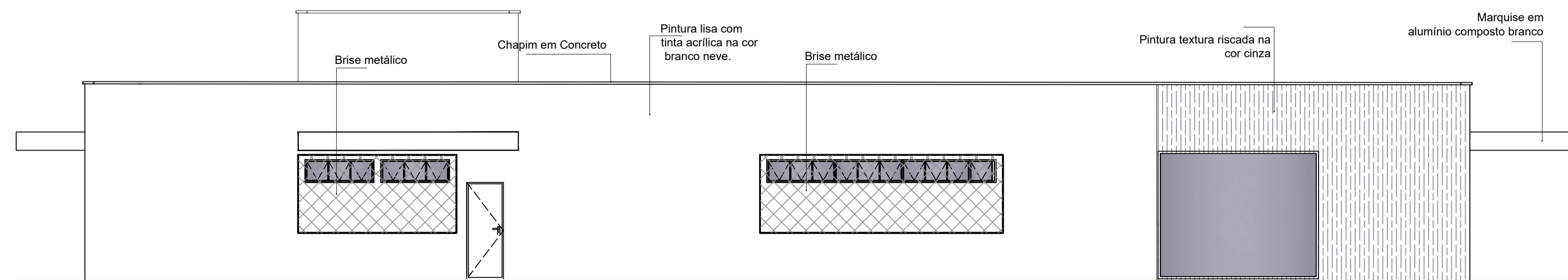
FACHADA PRINCIPAL  
Esc.: 1 | 75



CORTE A-A  
Esc.: 1 | 75



FACHADA POSTERIOR  
Esc.: 1 | 75



CORTE B-B  
Esc.: 1 | 75

**PLOTAGEM**  
 arq: 0.1  
 arq: 0.2  
 arq: 0.3  
 arq: 0.4  
 arq: 0.5  
 arq: 0.6  
 arq: 0.7  
 arq: 0.8  
 arq: 0.9  
 arq: 1.0  
 arq: 1.1  
 arq: 1.2  
 arq: 1.3  
 arq: 1.4  
 arq: 1.5  
 arq: 1.6  
 arq: 1.7  
 arq: 1.8  
 arq: 1.9  
 arq: 2.0  
 arq: 2.1  
 arq: 2.2  
 arq: 2.3  
 arq: 2.4  
 arq: 2.5  
 arq: 2.6  
 arq: 2.7  
 arq: 2.8  
 arq: 2.9  
 arq: 3.0  
 arq: 3.1  
 arq: 3.2  
 arq: 3.3  
 arq: 3.4  
 arq: 3.5  
 arq: 3.6  
 arq: 3.7  
 arq: 3.8  
 arq: 3.9  
 arq: 4.0  
 arq: 4.1  
 arq: 4.2  
 arq: 4.3  
 arq: 4.4  
 arq: 4.5  
 arq: 4.6  
 arq: 4.7  
 arq: 4.8  
 arq: 4.9  
 arq: 5.0  
 arq: 5.1  
 arq: 5.2  
 arq: 5.3  
 arq: 5.4  
 arq: 5.5  
 arq: 5.6  
 arq: 5.7  
 arq: 5.8  
 arq: 5.9  
 arq: 6.0  
 arq: 6.1  
 arq: 6.2  
 arq: 6.3  
 arq: 6.4  
 arq: 6.5  
 arq: 6.6  
 arq: 6.7  
 arq: 6.8  
 arq: 6.9  
 arq: 7.0  
 arq: 7.1  
 arq: 7.2  
 arq: 7.3  
 arq: 7.4  
 arq: 7.5  
 arq: 7.6  
 arq: 7.7  
 arq: 7.8  
 arq: 7.9  
 arq: 8.0  
 arq: 8.1  
 arq: 8.2  
 arq: 8.3  
 arq: 8.4  
 arq: 8.5  
 arq: 8.6  
 arq: 8.7  
 arq: 8.8  
 arq: 8.9  
 arq: 9.0  
 arq: 9.1  
 arq: 9.2  
 arq: 9.3  
 arq: 9.4  
 arq: 9.5  
 arq: 9.6  
 arq: 9.7  
 arq: 9.8  
 arq: 9.9  
 arq: 10.0



PODER JUDICIÁRIO DO  
ESTADO DO PIAUÍ

Folha Nº  
Processo Nº  
Rubrica

SUPERINTENDÊNCIA DE ENGENHARIA E ARQUITETURA  
praça edgar nogueira, s/n / (86) 3232-8284/ engenharia@tjpi.jus.br

obra: **Construção do Novo Fórum de Capitão de Campos - PI**

local: **Avenida Principal, s/n, bairro Califórnia, Capitão de Campos - PI**

Autores do projeto/ CREA ou CAU:  
**Caio Medeiros de Noronha Albuquerque  
CAU A35417-1**

Responsáveis Técnicos/ CREA ou CAU:

Ordenador de Despesas:

Espaço reservado aos  
carimbos da Prefeitura Municipal

Espaço reservado aos  
carimbos do CREA/ CAU-PI

Espaço reservado aos  
carimbos do Corpo de Bombeiros

Espaço reservado aos  
carimbos do TJ-PI

Prancha:  
**ARQ-06/10**

Conteúdo da prancha:  
FACHADAS

Desenho:  
Caio Albuquerque

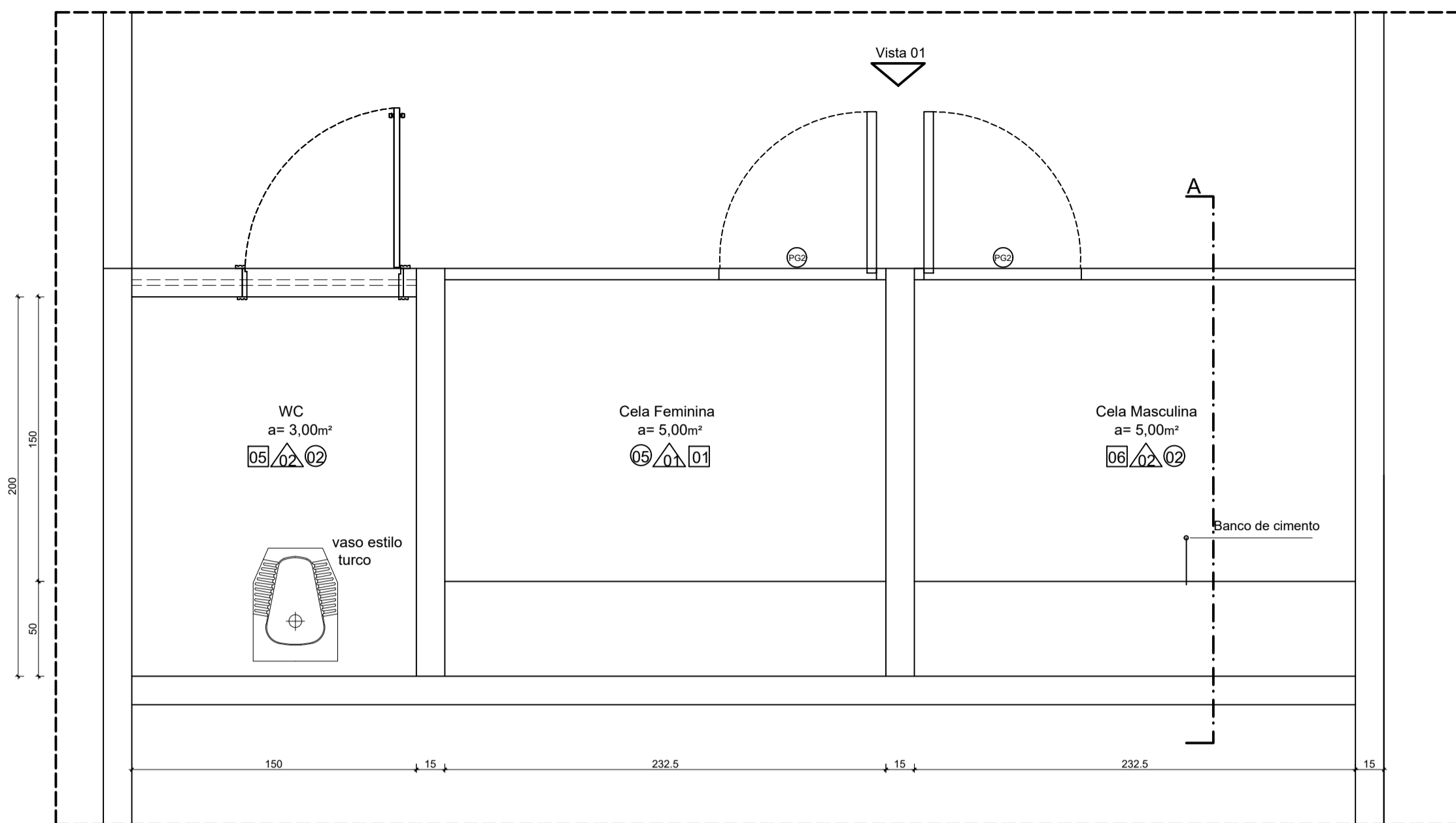
Escala:  
1/75

Data:

Planta modificada/ atualizada em: 00.00.0000- Rev 00

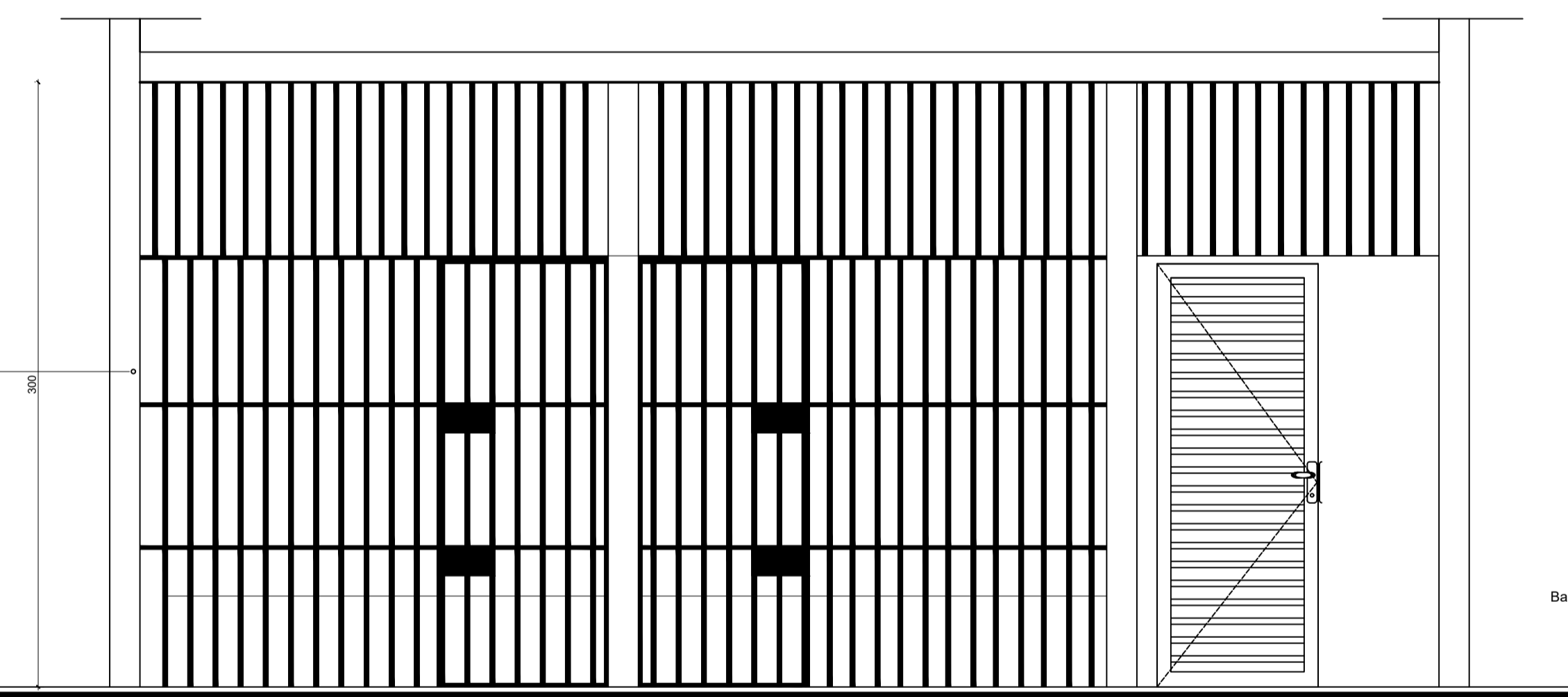




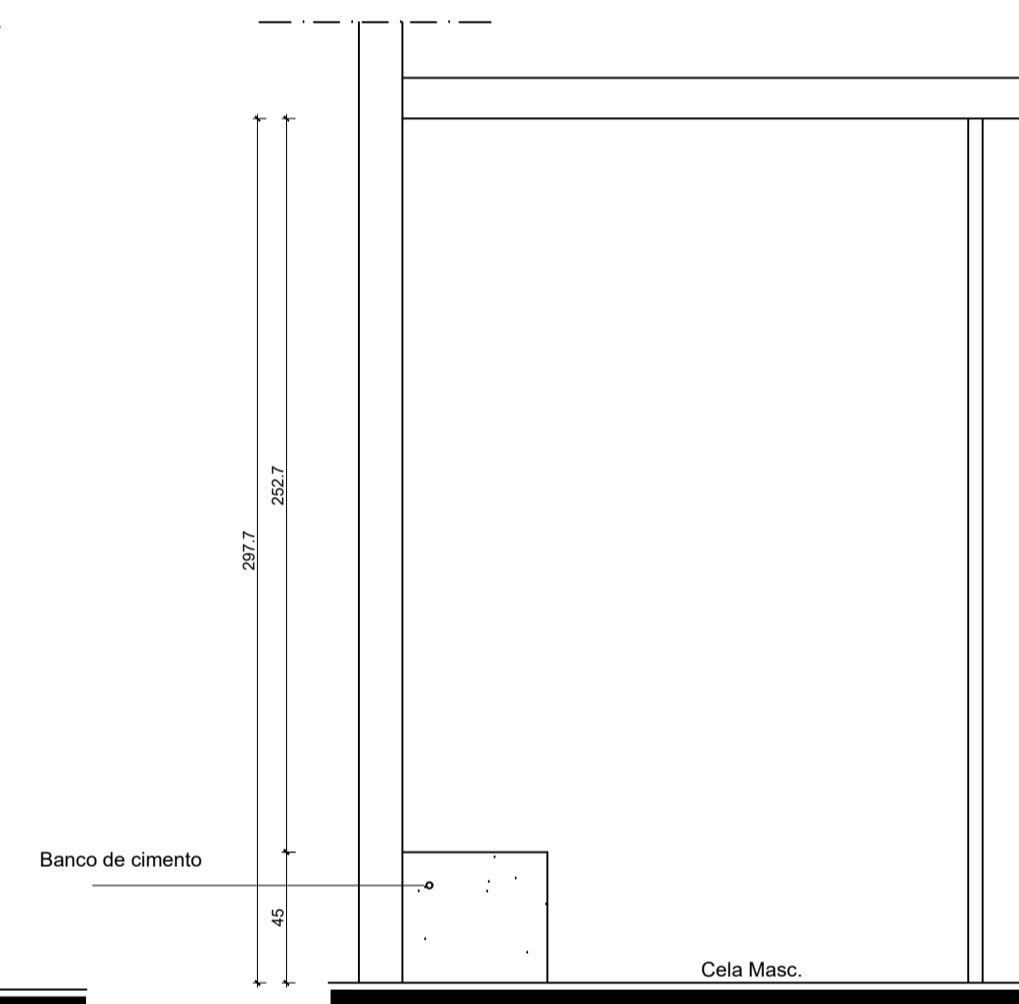


Planta Baixa - Cella  
Esc.: 1/25

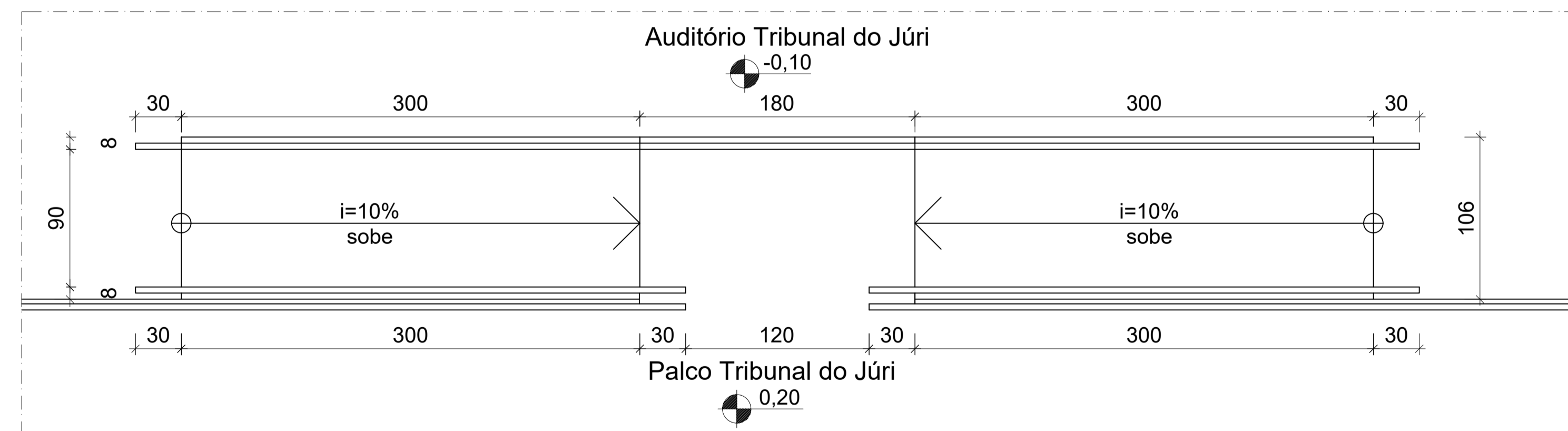
Grade de segurança, ferro de barra vertical de 1" e a cada 10cm de espaçamento com três barras horizontais de 3/4"x1/2", aparelhada com duas demãos antiferrugem e duas demãos de tinta para ferro na cor preta



Vista - Cella  
Esc.: 1/25

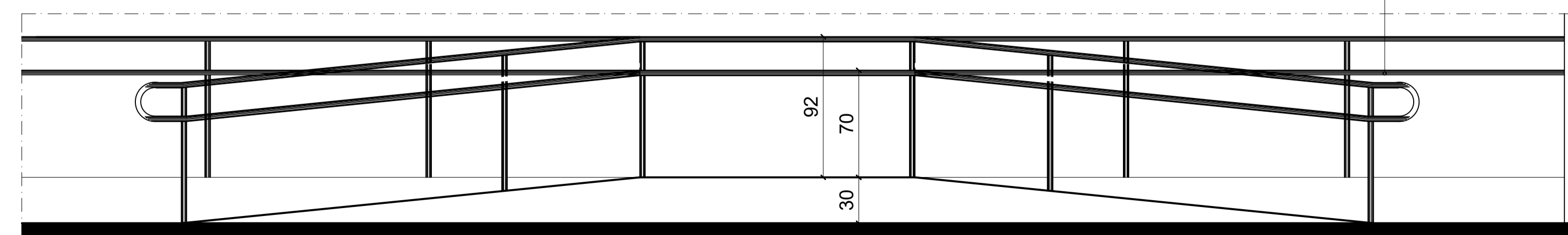


Corte AA - Cella  
Esc.: 1/25



Planta Baixa Rampa Palco  
esc.: 1/50

Corrimão de 4cm, em aço inox.



PLOTAGEM  
escala: 1:1  
formato: A3  
margem: 10  
origem: 0,0  
unidade: mm  
uso: 01 - 02 (desenho)  
uso: 02 - 03 (assinatura)  
uso: 03 - 04 (data)  
uso: 04 - 05 (título)  
uso: 05 - 06 (assinatura)  
uso: 06 - 07 (assinatura)  
uso: 07 - 08 (assinatura)  
uso: 08 - 09 (assinatura)  
uso: 09 - 10 (assinatura)  
uso: 10 - 11 (assinatura)  
uso: 11 - 12 (assinatura)  
uso: 12 - 13 (assinatura)  
uso: 13 - 14 (assinatura)  
uso: 14 - 15 (assinatura)  
uso: 15 - 16 (assinatura)  
uso: 16 - 17 (assinatura)  
uso: 17 - 18 (assinatura)  
uso: 18 - 19 (assinatura)  
uso: 19 - 20 (assinatura)

LEGENDA ACABAMENTOS:

- PISOS**
- 01 - porcelanato polido retificado 60x60cm na cor cinza claro ou similar com rejunte de 2mm na cor do porcelanato
  - 02 - porcelanato natural retificado 60x60cm na cor cinza claro ou similar com rejunte de 2mm na cor do porcelanato
  - 03 - carpete azul liso colado sobre piso morto desempolado. Espessura mínima 6mm.
  - 04 - piso laminado de pvc de uso comercial para tráfego intenso, acabamento amadeirado
  - 05 - piso cimentado desempolado acabamento natural
  - 06 - piso concreto intertravado

**REVESTIMENTO**

- 01 - pintura lisa acrílica semibrilho na cor branco gelo;
- 02 - cerâmica, com formato 30x60cm, cor cinza claro ou similar, com rejunte de 2mm na cor da cerâmica, instalado do piso ao teto;
- 03 - peças de alto despenho em dimensões diferentes de modo a gerar um efeito 3D, na cor cinza claro.
- 04 - painéis em MDF na cor Carvalho Avelã ou similar fixados sobre alvenaria com pintura lisa acrílica semibrilho na cor branco gelo.
- 05 - pintura texturizada rústica externa com quartzo na cor cinza escuro ou similar;

**FORROS**

- 01 - forro estruturado em gesso acartonado com pintura acrílica na cor branco neve
- 02 - laje impermeabilizada com pintura acrílica na cor branco neve

**SOLEIRA**

todas as soleiras serão em granito branco ceará

**RODAPÉ**

todos os rodapés serão em poliestireno, cor branca, altura 10cm

**BANCADAS**

B1 - granito polido branco ceará

**CORRIMÃOS**

C1 - aço inox

**PELTORIL**

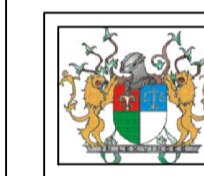
Pelroril em granito branco ceará

**DIVISÓRIAS**

Divisória de gesso acartonado

**OBSERVAÇÕES:**

Todos os materiais, internos e externos, deverão ter amostras e/ou catálogos submetidos a aprovação do Departamento de Engenharia do Tribunal de Justiça do Estado do Piauí



PODER JUDICIÁRIO DO  
ESTADO DO PIAUÍ

Folha Nº  
Processo Nº  
Rubrica

SUPERINTENDÊNCIA DE ENGENHARIA E ARQUITETURA  
praça edgar nogueira, s/n, (86) 3232-8284/ engenharia@tjpi.jus.br

obra:  
Construção do Novo Fórum de Capitão de Campos - PI

local:  
Avenida Principal, s/n, bairro Califórnia, Capitão de Campos - PI

Autores do projeto/ CREA ou CAU:  
Caio Medeiros de Noronha Albuquerque  
CAU A35417-1

Responsáveis Técnicos/ CREA ou CAU:

Ordenador de Despesas:

Espaço reservado aos  
carimbos da Prefeitura Municipal

Espaço reservado aos  
carimbos do CREA/ CAU-PI

Espaço reservado aos  
carimbos do Corpo de Bombeiros

Espaço reservado aos  
carimbos do TJ-PI

Prancha:

ARQ-08/10

Conteúdo da prancha:

DETALHES

Desenho:

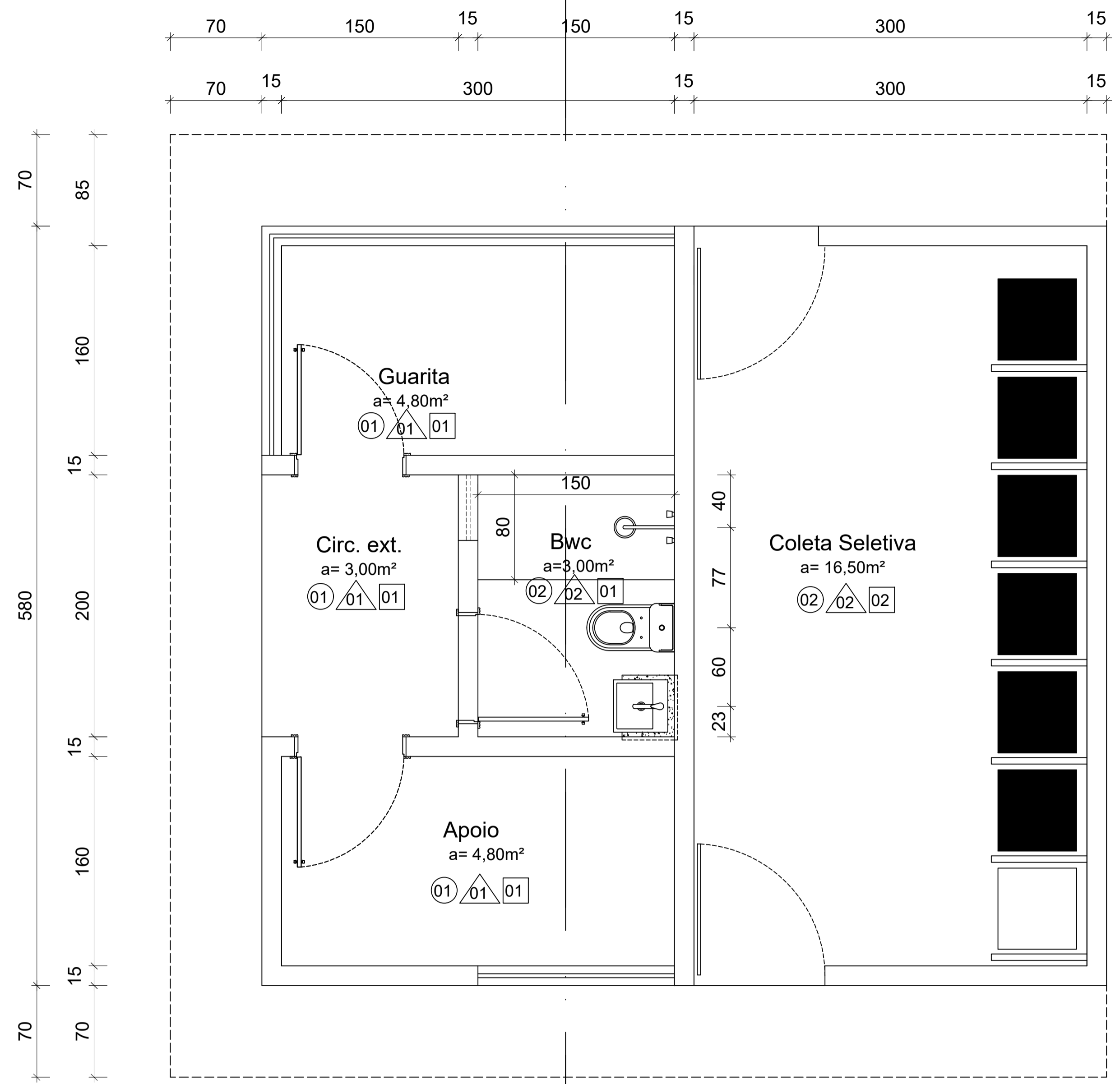
CAIO M. N. A.

Escala:

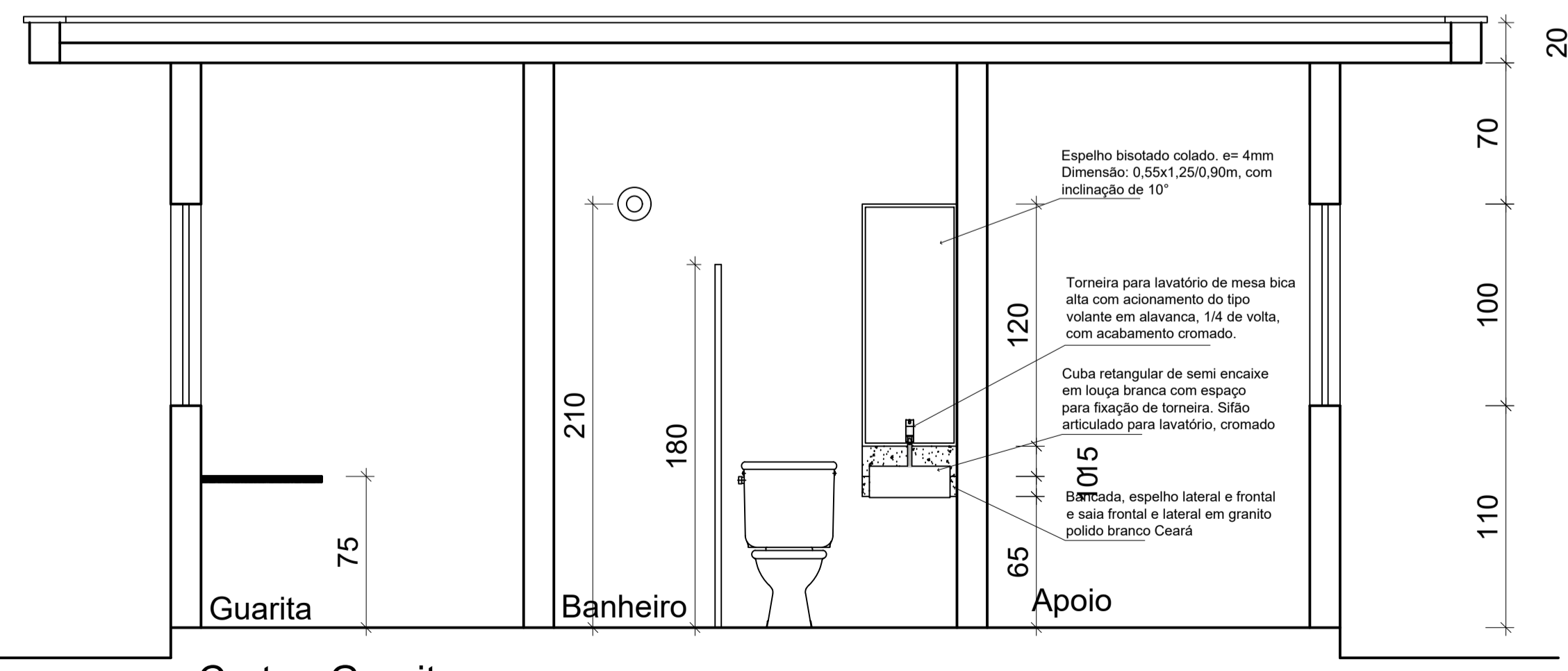
NO DESENHO

Data:

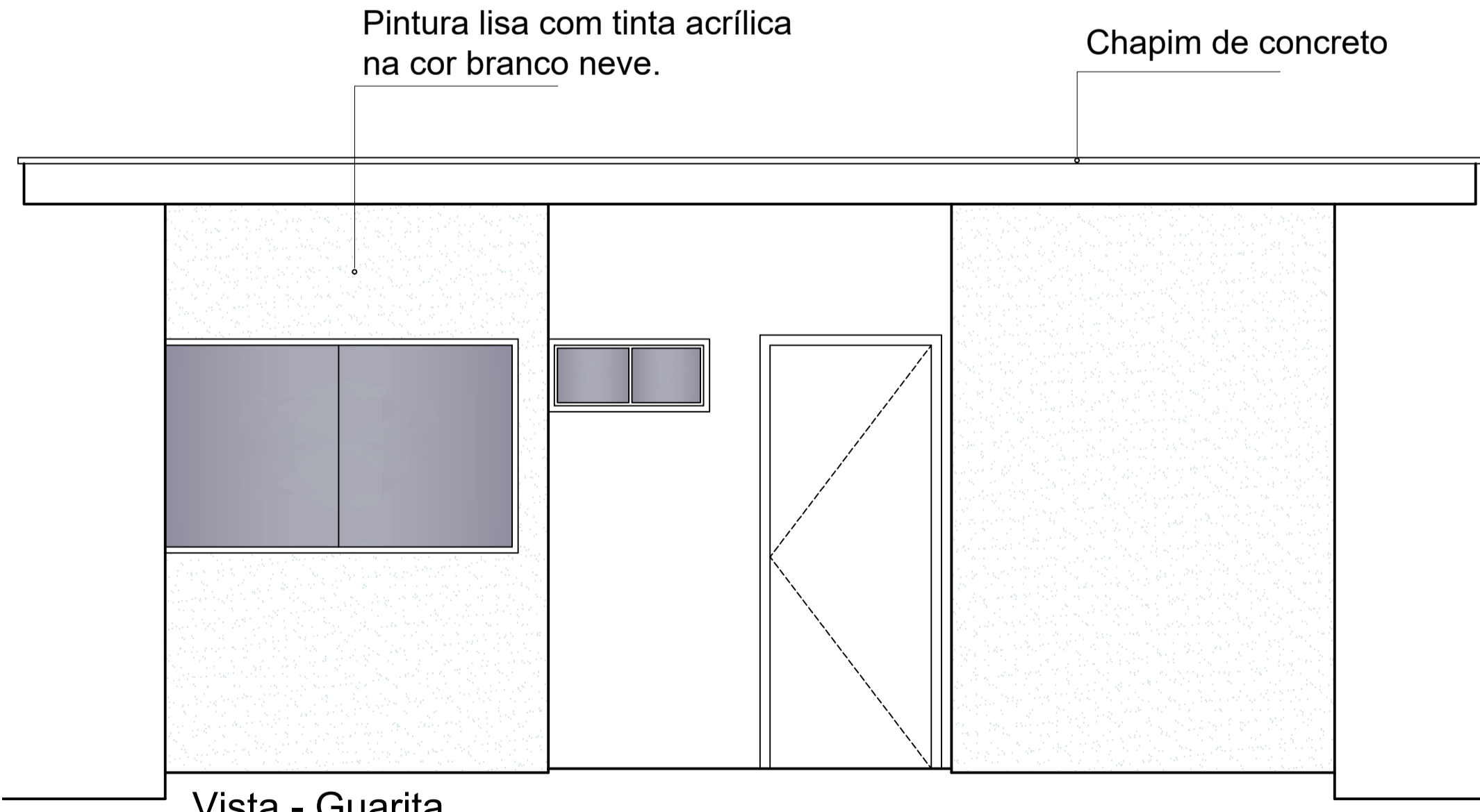
Planta modificada/ atualizada em: 00.00.0000- Rev 00



Planta Baixa Guarita  
esc.: 1/50

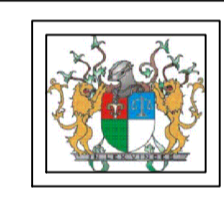


Corte - Guarita  
Esc.: 1/50



Vista - Guarita  
Esc.: 1/50

- LEGENDA ACABAMENTOS:**
- PISOS**
- 01 - porcelanato polido retificado 60x60cm na cor cinza claro ou similar com rejunte de 2mm na cor do porcelanato
  - 02 - porcelanato natural retificado 60x60cm na cor cinza claro ou similar com rejunte de 2mm na cor do porcelanato
  - 03 - carpete azul liso colado sobre piso morto despolado. Espessura mínima 6mm.
  - 04 - piso laminado de pvc de uso comercial para tráfego intenso, acabamento amadeirado
  - 05 - piso cimentado despolado acabamento natural
  - 06 - piso concreto intertravado
- REVESTIMENTO**
- 01 - pintura lisa acrílica semibrilho na cor branco gelo;
  - 02 - cerâmica, com formato 30x60cm, cor cinza claro ou similar, com rejunte de 2mm na cor da cerâmica, instalado do piso ao teto;
  - 03 - peças de alto desempenho em dimensões diferentes de modo a gerar um efeito 3D, na cor cinza claro.
  - 04 - painéis em MDF na cor Carvalho Avelã ou similar fixados sobre alvenaria com pintura lisa acrílica semibrilho na cor branco gelo.
  - 05 - pintura texturizada rústica externa com quartzo na cor cinza escuro ou similar;
- FORROS**
- 01 - forro estruturado em gesso acartonado com pintura acrílica na cor branco neve
  - 02 - laje impermeabilizada com pintura acrílica na cor branco neve
- SOLEIRA**  
todas as soleiras serão em granito branco ceará
- RODAPÉ**  
todos os rodapés serão em poliestireno, cor branca, altura 10cm
- BANCADAS**  
B1 - granito polido branco ceará
- CORRIMÕES**  
C1 - aço inox
- PEITORIL**  
Peitoril em granito branco ceará
- DIVISÓRIAS**  
Divisória de gesso acartonado
- OBSERVAÇÕES:**  
Todos os materiais, internos e externos, deverão ter amostras e/ou catálogos submetidos a aprovação do Departamento de Engenharia do Tribunal de Justiça do Estado do Piauí



PODER JUDICIÁRIO DO  
ESTADO DO PIAUÍ

Folha Nº \_\_\_\_\_  
Processo Nº \_\_\_\_\_  
Rubrica \_\_\_\_\_

SUPERINTENDÊNCIA DE ENGENHARIA E ARQUITETURA  
praça edgar nogueira, s/n / (86) 3232-8284/ engenharia@tjpi.jus.br

obra:  
Construção do Novo Fórum de Capitão de Campos - PI

local:  
Avenida Principal, s/n, bairro Califórnia, Capitão de Campos - PI

Autores do projeto/ CREA ou CAU:  
**Caio Medeiros de Noronha Albuquerque**  
CAU A35417-1

Responsáveis Técnicos/ CREA ou CAU:

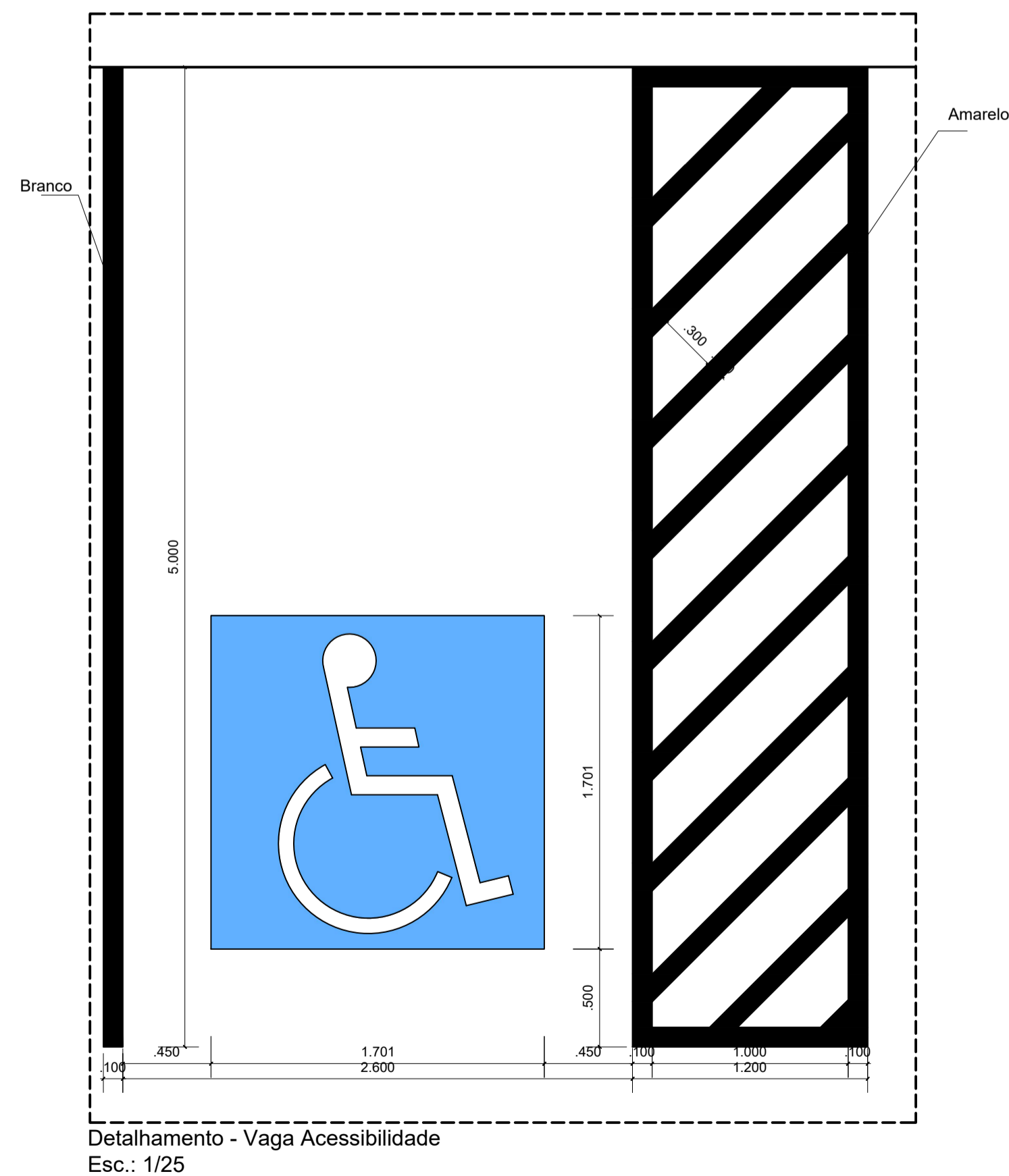
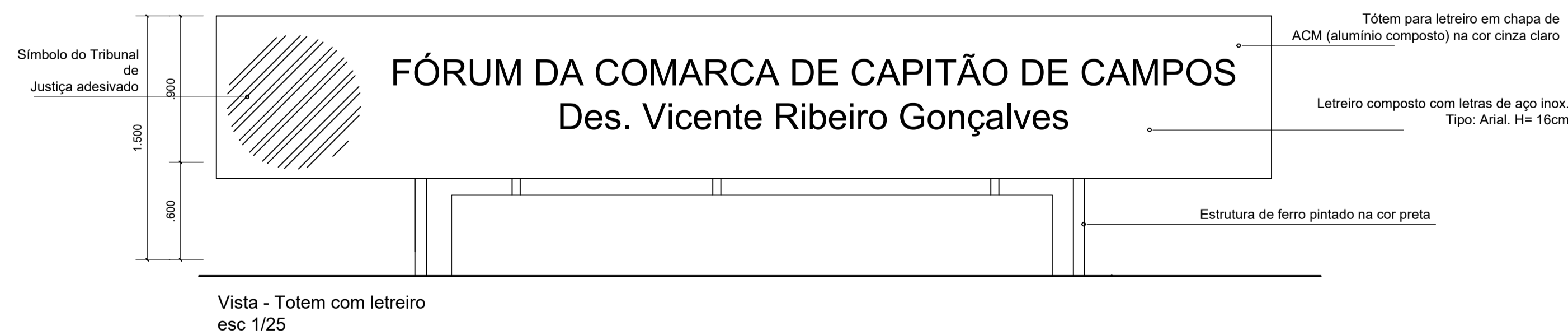
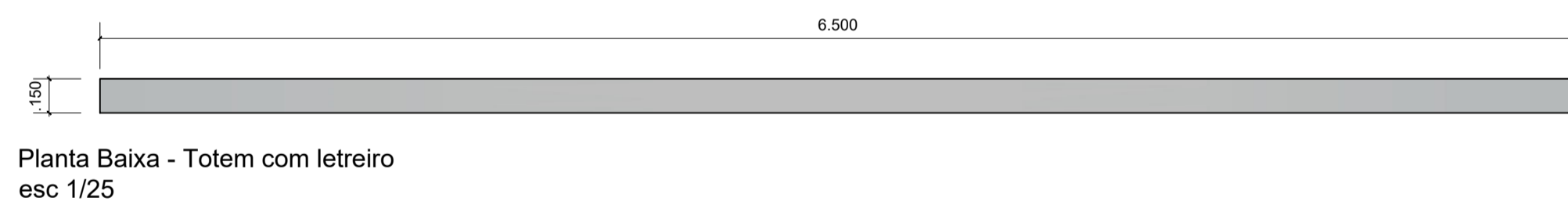
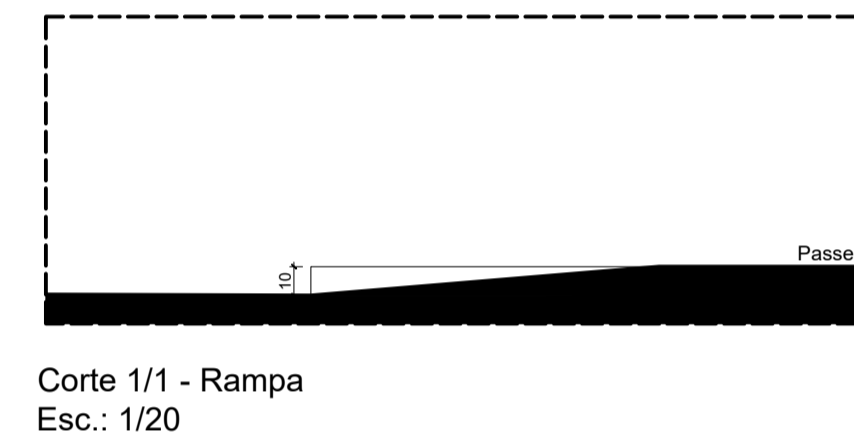
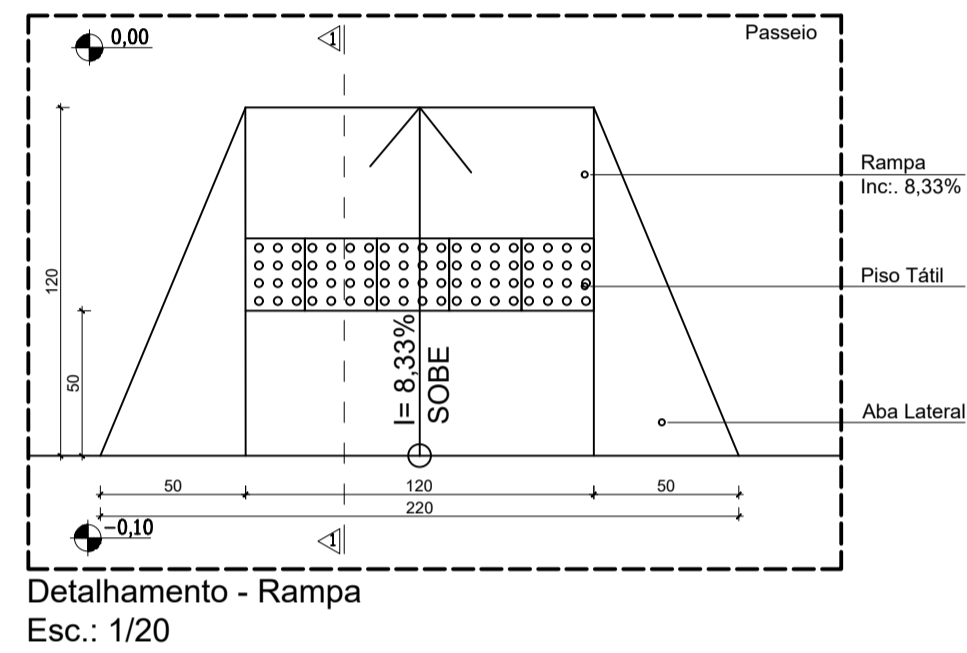
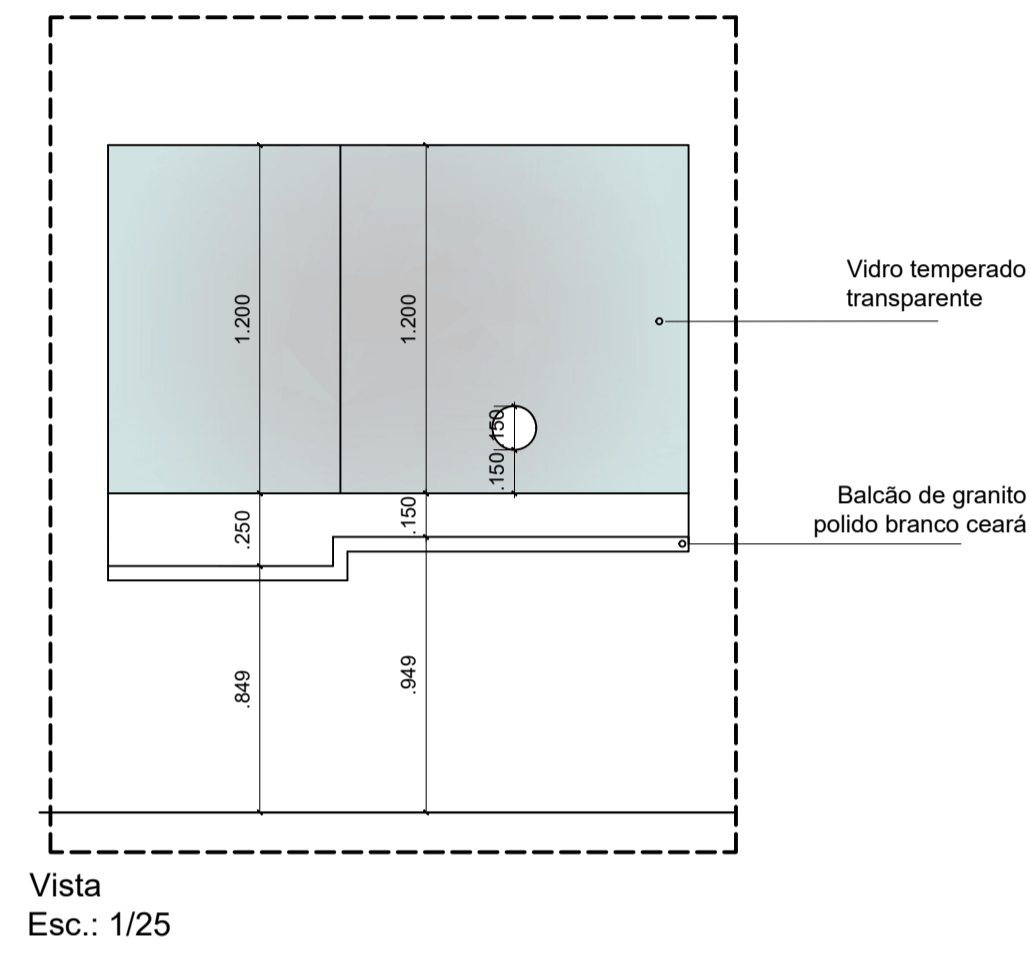
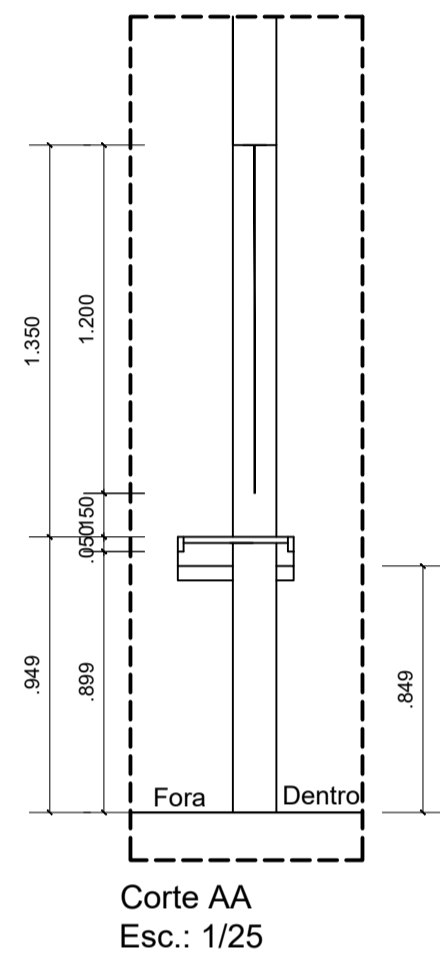
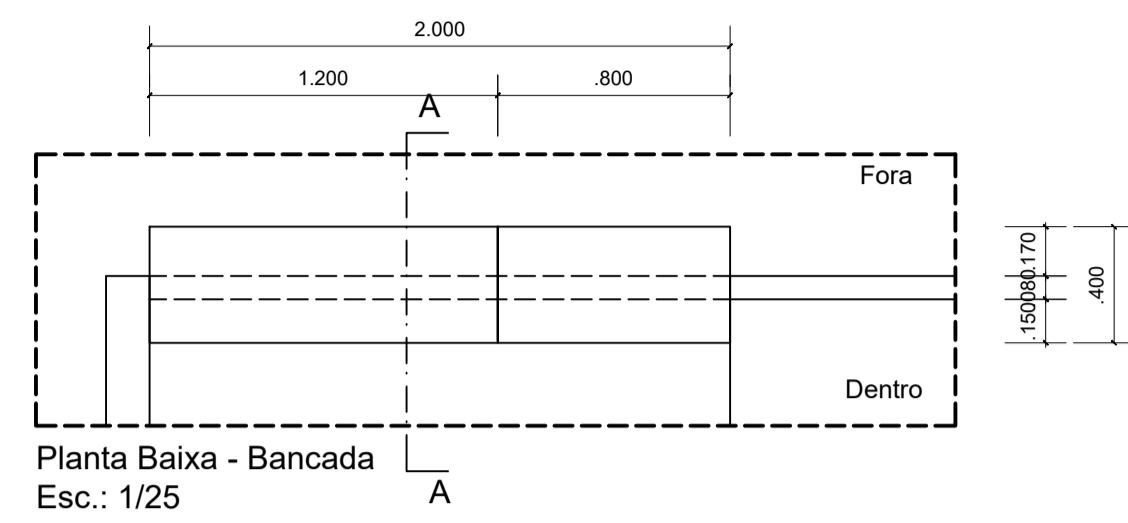
Ordenador de Despesas:

Espaço reservado aos carimbos da Prefeitura Municipal	Espaço reservado aos carimbos do CREA/ CAU-PI
Espaço reservado aos carimbos do Corpo de Bombeiros	Espaço reservado aos carimbos do TJ-PI

Prancha: <b>ARQ-09/10</b>	Conteúdo da prancha: DETALHES	Desenho: Caio Albuquerque	Escala: NO DESENHO	Data:
------------------------------	----------------------------------	------------------------------	-----------------------	-------

Planta modificada/ atualizada em: 00.00.0000- Rev 00

PLOTAGEM  
escala: 1:1  
formato: A3  
origem: 0,0  
unidade: 0,1  
resolução: 300  
tamanho: 210x297  
margem: 10,0  
origem: 0,0  
formato: A3  
origem: 0,0  
unidade: 0,1  
resolução: 300  
tamanho: 210x297  
margem: 10,0  
origem: 0,0  
formato: A3  
origem: 0,0  
unidade: 0,1  
resolução: 300  
tamanho: 210x297  
margem: 10,0



LEGENDA ACABAMENTOS:

**PISOS**

01 - porcelanato polido retificado 60x60cm na cor cinza claro ou similar com rejunte de 2mm na cor do porcelanato

02 - porcelanato natural retificado 60x60cm na cor cinza claro ou similar com rejunte de 2mm na cor do porcelanato

03 - carpete azul liso colado sobre piso morto despolado. Espessura mínima 6mm.

04 - piso laminado de pvc de uso comercial para tráfego intenso, acabamento amadeirado

05 - piso cimentado despolado acabamento natural

06 - piso concreto intertravado

**REVESTIMENTO**

01 - pintura lisa acrílica semibrilho na cor branco gelo;

02 - cerâmica, com formato 30x60cm, cor cinza claro ou similar, com rejunte de 2mm na cor da cerâmica, instalado do piso ao teto;

03 - peças de alto despenho em dimensões diferentes de modo a gerar um efeito 3D, na cor cinza claro.

04 - painéis em MDF na cor Carvalho Avelã ou similar fixados sobre alvenaria com pintura lisa acrílica semibrilho na cor branco gelo.

05 - pintura texturizada rústica externa com quartzo na cor cinza escuro ou similar;

**FORROS**

01 - forro estruturado em gesso acartonado com pintura acrílica na cor branco neve

02 - laje impermeabilizada com pintura acrílica na cor branco neve

**SOLEIRA**  
todas as soleiras serão em granito branco ceará

**RODAPÉ**  
todos os rodapés serão em poliestireno, cor branca, altura 10cm

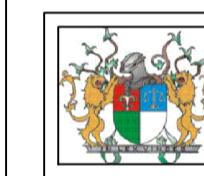
**BANCADAS**  
B1 - granito polido branco ceará

**CORRIMÕES**  
C1 - aço inox

**PEITORIL**  
Peitoril em granito branco ceará

**DIVISÓRIAS**  
Divisória de gesso acartonado

**OBSERVAÇÕES:**  
Todos os materiais, internos e externos, deverão ter amostras e/ou catálogos submetidos a aprovação do Departamento de Engenharia do Tribunal de Justiça do Estado do Piauí



PODER JUDICIÁRIO DO  
ESTADO DO PIAUÍ

Folha Nº  
Processo Nº  
Rubrica

SUPERINTENDÊNCIA DE ENGENHARIA E ARQUITETURA  
praça edgar nogueira, s/n / (86) 3232-8284/ engenharia@tjpi.jus.br

obra:  
Construção do Novo Fórum de Capitão de Campos - PI

local:  
Avenida Principal, s/n, bairro Califórnia, Capitão de Campos - PI

Autores do projeto/ CREA ou CAU:

Caio Medeiros de Noronha Albuquerque  
CAU A35417-1

Responsáveis Técnicos/ CREA ou CAU:

Ordenador de Despesas:

Espaço reservado aos  
carimbos da Prefeitura Municipal

Espaço reservado aos  
carimbos do CREA/ CAU-PI

Espaço reservado aos  
carimbos do Corpo de Bombeiros

Espaço reservado aos  
carimbos do TJ-PI

Prancha:  
ARQ-10/10

Conteúdo da prancha:  
DETALHES

Desenho:  
Caio Albuquerque

Escala:  
NO DESENHO

Data:

Planta modificada/ atualizada em: 00.00.0000- Rev 00